

# สำนักงานการตรวจเงินแผ่นดิน

การตรวจสอบกองทุนหลักประกันสุขภาพ  
ในระดับท้องถิ่นหรือพื้นที่



โดย สายทอง ช่างสลัก

ผู้อำนวยการสำนักตรวจเงินแผ่นดินจังหวัดสุราษฎร์ธานี

# อำนาจหน้าที่ของสำนักงานการตรวจเงินแผ่นดิน

ตามพระราชบัญญัติประกอบรัฐธรรมนูญว่าด้วยการตรวจเงินแผ่นดิน พ.ศ.2561 กำหนดให้ : ตรวจสอบการเงินของหน่วยรับตรวจ ว่า

- เป็นไปตามกฎหมาย ระเบียบ ข้อบังคับ มติ คณะรัฐมนตรี และแบบแผนการปฏิบัติราชการ หรือไม่ และ
- ตรวจว่าการใช้จ่ายเงินหรือการใช้ประโยชน์นั้น เป็นไปตามวัตถุประสงค์ ประหยัด เกิดผลสัมฤทธิ์ และ ประสิทธิภาพหรือไม่

- ฯลฯ



# สำนักงานการตรวจเงินแผ่นดิน

การตรวจสอบ 4 ลักษณะงาน ประกอบด้วย

1. งานตรวจสอบด้านการเงิน
2. งานตรวจสอบการบริหารพัสดุ
3. งานตรวจสอบการดำเนินงาน
4. งานตรวจสอบสืบสวน



# สำนักงานการตรวจเงินแผ่นดิน

แบ่งสำนักการตรวจสอบ ดังนี้

- สำนักตรวจสอบส่วนกลาง
- สำนักตรวจสอบส่วนภูมิภาค

สำนักตรวจสอบภูมิภาค แบ่งเป็น

- สำนักตรวจเงินแผ่นดินจังหวัด
- สำนักตรวจสอบพิเศษภาค

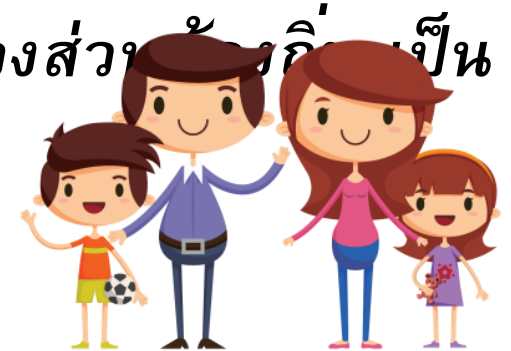
อยู่ภายใต้การควบคุมกำกับ ดูแล ของ ผู้ตรวจเงินแผ่นดิน  
ตามที่ได้รับมอบหมายจากผู้ว่าการตรวจเงินแผ่นดิน



# กองทุนหลักประกันสุขภาพในระดับท้องถิ่นหรือพื้นที่

กองทุนหลักประกันสุขภาพในระดับท้องถิ่นหรือพื้นที่ : เป็น

หน่วยรับตรวจ ของสำนักงานการตรวจเงินแผ่นดิน ตามพระราชบัญญัติประกอบรัฐธรรมนูญว่าด้วยการตรวจเงินแผ่นดิน พ.ศ.2561 ตามมาตรา 4 (7) หน่วยงานที่รัฐมิได้จัดตั้งขึ้นแต่ได้รับเงินอุดหนุน หรือกิจการที่ได้รับเงินหรือทรัพย์สินลงทุนจากหน่วยรับตรวจตาม (1) (2) (3) (4) หรือ (6) เนื่องจากกองทุนหลักประกันสุขภาพในระดับท้องถิ่นหรือพื้นที่ได้รับเงินอุดหนุนจากกองทุนหลักประกันสุขภาพแห่งชาติ เป็นหน่วยรับตรวจตาม (6) และรับเงินจากองค์กรปกครองส่วนท้องถิ่น เป็นหน่วยรับตรวจตาม (3)



# กองทุนหลักประกันสุขภาพในท้องถิ่นหรือพื้นที่

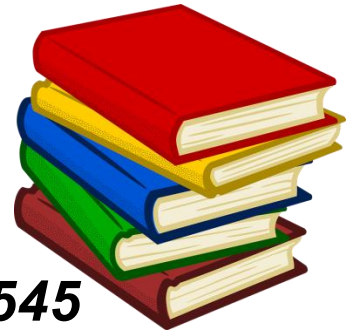
เป็นหน่วยรับตรวจ ที่อยู่ในความรับผิดชอบ ของ สำนักตรวจ  
เงินแผ่นดินจังหวัด มีอำนาจหน้าที่ในการตรวจสอบด้านการเงิน  
และการบริหารพัสดุของหน่วยรับตรวจในเขตพื้นที่ของจังหวัด  
นั้น ๆ



# กฎหมาย และระเบียบที่เกี่ยวข้องในการตรวจสอบ กองทุนหลักประกันสุขภาพในท้องถิ่นหรือพื้นที่

สำนักตรวจเงินแผ่นดินจังหวัด ตรวจสอบตามกฎหมายและ  
ระเบียบที่เกี่ยวข้อง ดังนี้

1. รัฐธรรมนูญแห่งราชอาณาจักรไทย พ.ศ.2560
2. พระราชบัญญัติหลักประกันสุขภาพแห่งชาติ พ.ศ.2545
3. พระราชบัญญัติจัดตั้งองค์กรปกครองส่วนท้องถิ่น (อำนาจ  
หน้าที่)
4. ระเบียบกระทรวงสาธารณสุขว่าด้วยหลักประกันสุขภาพ  
พ.ศ.2544



# กฎหมาย และระเบียบที่เกี่ยวข้องในการตรวจสอบ กองทุนหลักประกันสุขภาพในท้องถิ่นหรือพื้นที่ (ต่อ)

6. ประกาศคณะกรรมการหลักประกันสุขภาพแห่งชาติ เรื่อง การกำหนดหลักเกณฑ์เพื่อสนับสนุนให้องค์กรปกครองส่วนท้องถิ่น ดำเนินงานและบริหารจัดการกองทุนหลักประกันสุขภาพในระดับท้องถิ่นหรือพื้นที่ พ.ศ.2557 และที่แก้ไขเพิ่มเติม (ฉบับที่ 2) พ.ศ.2559
7. เอกสารแนบท้ายประกาศคณะกรรมการหลักประกันสุขภาพแห่งชาติ เรื่อง การกำหนดหลักเกณฑ์เพื่อสนับสนุนให้องค์กรปกครองส่วนท้องถิ่น ดำเนินงานและบริหารจัดการกองทุนหลักประกันสุขภาพในระดับท้องถิ่นหรือพื้นที่ พ.ศ.2557 และที่แก้ไขเพิ่มเติม (ฉบับที่ 2) พ.ศ.2559





# วัตถุประสงค์ในการตรวจสอบกองทุนหลักประกัน สุขภาพ ในระดับท้องถิ่นหรือพื้นที่



เพื่อ ต้องการทราบว่า

- การรับเงิน การจ่ายเงิน และการดำเนินงาน ของกองทุน  
หลักประกันสุขภาพในระดับท้องถิ่นหรือพื้นที่ ได้ปฏิบัติตามประกาศ  
คณะกรรมการหลักประกันสุขภาพแห่งชาติ เรื่อง การกำหนด  
หลักเกณฑ์เพื่อสนับสนุนให้องค์กรปกครองส่วนท้องถิ่น ดำเนินงาน  
และบริหารจัดการกองทุนหลักประกันสุขภาพในระดับท้องถิ่นหรือ  
พื้นที่ พ.ศ.2557 และที่แก้ไขเพิ่มเติม (ฉบับที่ 2) พ.ศ.2559 และ  
เอกสารแนบท้ายประกาศ ฯ รวมทั้งกฎหมายอื่น ๆ ที่เกี่ยวข้อง  
หรือไม่



# แนวในการตรวจสอบกองทุนหลักประกันสุขภาพ ในระดับท้องถิ่นหรือพื้นที่

1. คำสั่งตั้งคณะกรรมการกองทุน เพื่อต้องการทราบว่า ได้รับการแต่งตั้งจากผู้มีอำนาจ และเกณฑ์การคัดเลือกคณะกรรมการกองทุน เป็นไปตามประกาศคณะกรรมการหลักประกันสุขภาพแห่งชาติ เรื่อง การกำหนดหลักเกณฑ์เพื่อสนับสนุนให้องค์กรปกครองส่วนท้องถิ่น ดำเนินงานและบริหารจัดการกองทุนหลักประกันสุขภาพในระดับท้องถิ่นหรือพื้นที่ พ.ศ. 2557 ข้อ 8 หรือไม่
2. คำสั่งของผู้บริหารท้องถิ่น ที่แต่งตั้งพนักงานส่วนท้องถิ่นเป็นผู้รับผิดชอบดูแลกองทุนหลักประกันสุขภาพในระดับท้องถิ่นหรือพื้นที่ เพื่อต้องการทราบว่าผู้บริหารท้องถิ่นได้มอบหมายเป็นลายลักษณ์อักษรหรือไม่ เมื่อเกิดการทุจริตหรือทำให้กองทุน ฯ เกิดความเสียหายจะต้องมีผู้รับผิดชอบ



# หนวในการตรวจสอบกองทุนหลักประกันสุขภาพ ในระดับท้องถิ่นหรือพื้นที่ (ต่อ)

3. **ตรวจสอบรายงานเงินคงเหลือ** ณ วันสิ้นปีงบประมาณ ตามรายงานเงินคงเหลือที่ส่งให้สำนักงานการตรวจเงินแผ่นดิน ตรวจสอบกับหนังสือรับรองยอดเงินฝากจากธนาคาร เพื่อต้องการทราบว่า มีจำนวนเงินคงเหลือถูกต้องครบถ้วน
4. **ตรวจสอบการรับเงิน** ตรวจสอบการบันทึกบัญชีและหลักฐานการรับเงิน เพื่อต้องการทราบว่า เมื่อมีการรับเงินได้ออกใบเสร็จรับเงินให้กับผู้ชำระเงินทุกครั้ง และมีการบันทึกบัญชีครบถ้วนตามหลักฐานภายในวันที่มีการรับเงินหรือไม่



# แนวในการตรวจสอบกองทุนหลักประกันสุขภาพ ในระดับท้องถิ่นหรือพื้นที่ (ต่อ)

5. ตรวจสอบการจ่ายเงิน เพื่อต้องการทราบว่า มีการจ่ายเงินตาม  
วัตถุประสงค์ของกองทุน ภายใต้แผนงาน หรือโครงการหรือกิจกรรมที่  
คณะกรรมการกองทุนอนุมัติ หรือไม่ มีหลักฐานการจ่ายเงินให้  
ตรวจสอบ และบันทึกบัญชีถูกต้องครบถ้วนตรงตามหลักฐานการ  
จ่ายเงิน ตรวจสอบ โดย

5.1 ตรวจสอบรายละเอียดจำนวนโครงการได้รับอนุมัติจาก  
คณะกรรมการกองทุน

5.2 ตรวจสอบรายงานการประชุมของคณะกรรมการกองทุน  
เกี่ยวกับการอนุมัติโครงการ



## คู่มือในการตรวจสอบกองทุนหลักประกันสุขภาพ ในระดับท้องถิ่นหรือพื้นที่ (ต่อ)

**5.3 ตรวจสอบแบบเสนอแผนงานโครงการที่ขอรับเงิน  
สนับสนุนจากกองทุนหลักประกันสุขภาพฯ ของหน่วยงานที่ขอ  
สนับสนุน**

เพื่อต้องการทราบว่า การอนุมัติให้จ่ายเงินกองทุน  
สนับสนุนโครงการต่าง ๆ ของคณะกรรมการนั้น เป็นไปตาม  
ประกาศคณะกรรมการหลักประกันสุขภาพแห่งชาติ เรื่อง การ  
กำหนดหลักเกณฑ์เพื่อสนับสนุนให้องค์กรปกครองส่วนท้องถิ่น  
ดำเนินงานและบริหารจัดการกองทุนหลักประกันสุขภาพใน  
ระดับท้องถิ่นหรือพื้นที่ พ.ศ.2557 (ข้อ 7) และที่แก้ไขเพิ่มเติม  
(ฉบับที่ 2) พ.ศ.2559 และเอกสารแนบท้าย ๆ หรือไม่



## หัวใจการตรวจสอบกองทุนหลักประกันสุขภาพ ในระดับท้องถิ่นหรือพื้นที่ (ต่อ)

**5.4 ตรวจสอบหลักฐานการจ่ายเงิน เพื่อต้องการทราบว่ามีการจ่ายเงินรายการใด และได้บันทึกบัญชีถูกต้องครบถ้วนตรงตามหลักฐานการจ่ายหรือไม่**

**5.5 ตรวจสอบรายงานผลการดำเนินการโครงการ ฯ ของหน่วยงานที่ขอรับการสนับสนุนที่ดำเนินการแล้วเสร็จซึ่งต้องรายงานให้คณะกรรมการกองทุนทราบ เพื่อต้องการทราบว่า หน่วยงานที่ได้รับสนับสนุนจากกองทุนหลักประกันสุขภาพ ได้ดำเนินการตามโครงการที่ได้รับอนุมัติหรือไม่**



## หัวใจการตรวจสอบกองทุนหลักประกันสุขภาพ ในระดับท้องถิ่นหรือพื้นที่ (ต่อ)

- 5.6 ตรวจสอบหลักฐานการจ่ายเงินโครงการ ฯ ของหน่วยงานที่ได้รับสนับสนุน เพื่อต้องการทราบว่า มีการเบิกจ่ายเงินจริง ตามแผนงานโครงการหรือกิจกรรมที่ได้รับอนุมัติจากคณะกรรมการกองทุน หรือรายจ่ายตามที่กำหนดตามเอกสารแนบท้ายประกาศ ฯ มีหลักฐานจ่ายให้ตรวจสอบครบถ้วนถูกต้อง
6. ตรวจสอบค่าใช้จ่ายในการบริหารกองทุนเปรียบเทียบกับรายรับของกองทุนในปีงบประมาณ เพื่อต้องการทราบว่า ค่าใช้จ่ายดังกล่าวรวมแล้วต้องไม่เกินร้อยละ 15 ของเงินรายรับของกองทุนในปีงบประมาณ

# ข้อตรวจพบจากการตรวจสอบ

1. โรงพยาบาลส่งเสริมสุขภาพตำบล... โครงการสืบสานพระราชปณิธานสมเด็จพระเจ้าตากสินมหาราชแห่งราชวงศ์จักรี กรมส่งเสริมสุขภาพ กระทรวงสาธารณสุข โดยโครงการส่งเสริมสุขภาพช่องปากและฟัน ประจำปี 2565 เพื่อให้สตรีอายุ 30 - 70 ปี สามารถตรวจมะเร็งช่องปากด้วยตนเองอย่างมีประสิทธิภาพ และค้นหาผู้ป่วยมะเร็งช่องปากในกลุ่มเพศหญิงอายุ 30 - 60 ปี ให้ประชากรกลุ่มเป้าหมายมีความรู้เกี่ยวกับมะเร็งช่องปาก และให้ความรู้ความเข้าใจในทักษะการตรวจเต้านมด้วยตนเอง ให้สตรีที่พบมีความผิดปกติได้รับการส่งตัวและรักษาตั้งแต่ระยะเริ่มแรก และพัฒนาการส่งต่อในผู้ป่วยมะเร็งเต้านมและปากมดลูกที่มีประสิทธิภาพ ตามโครงการ เบิกจ่ายเงินค่าผ่าตัด จำนวน 100 ถุง ๆ ละ 110.00 บาท รวมเป็นเงิน 11,000.00 บาท สำหรับ สร้างแรงจูงใจให้กับผู้เข้าร่วมโครงการ





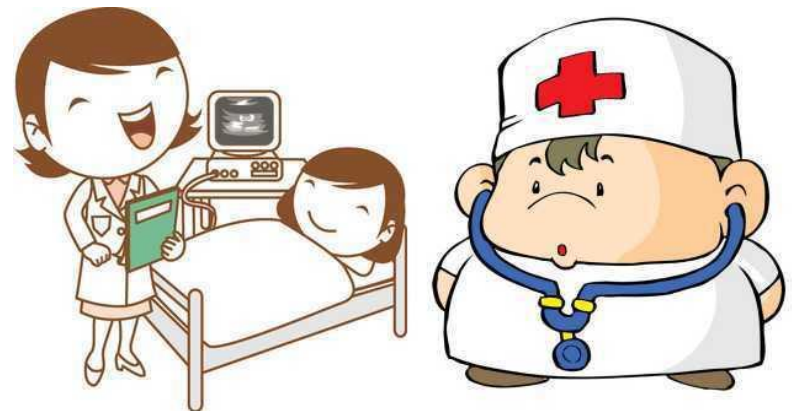
## ข้อตรวจพบจากการตรวจสอบ (ต่อ)

2. โครงการของโรงพยาบาลส่งเสริมสุขภาพตำบล... โครงการ รพ.สต. ใกล้เคียง ห่วงใยผู้ป่วยเรื้อรังและผู้พิการ โดยมีวัตถุประสงค์เพื่อพัฒนาระบบการเยี่ยมบ้านให้ได้มาตรฐาน โดยทุกภาคส่วนมีส่วนร่วม ประชาชนกลุ่มเป้าหมายได้รับการดูแลที่บ้าน และป้องกันลดภาวะแทรกซ้อน ตามโครงการ ได้เบิกจ่ายค่าชุดของเยี่ยมส่งเสริมสุขภาพ จำนวน 40 ชุด ๆ ละ 300.00 บาท รวมเป็นเงิน 12,000.00 บาท



## ข้อตรวจพบจากการตรวจสอบ (ต่อ)

3. ตรวจสอบโครงการออกหน่วยคัดกรองมะเร็งปากมดลูก โดยมี  
วัตถุประสงค์เพื่อให้สตรีอายุ 30 – 60 ปี ในตำบล... ได้รับการ  
ตรวจคัดกรองมะเร็งปากมดลูก ค้นหาสตรีที่มีความผิดปกติของ  
เซลล์มะเร็งบริเวณปากมดลูกก่อนเป็นมะเร็ง และเพื่อให้สตรีที่มี  
ความผิดปกติได้รับการรักษาและส่งต่ออย่างมีประสิทธิภาพ  
ตามโครงการได้เบิกจ่ายเงิน ค่าชุดของรางวัลผู้โชคดี (ผ้าห่ม)  
จำนวน 20 ผืน ๆ ละ 200.00 บาท



## ข้อตรวจพบจากการตรวจสอบ (ต่อ)

ทั้งสามโครงการมีการจัดซื้อวัสดุสิ่งของ เพื่อแจกให้กับผู้เข้าร่วมโครงการ วัสดุและสิ่งของที่แจกดังกล่าว ไม่สามารถที่จะสร้างเสริมสุขภาพ ป้องกันโรค ฟื้นฟูสมรรถภาพและรักษาพยาบาลระดับปฐมภูมิเชิงรุกที่จำเป็นต่อสุขภาพและการดำรงชีวิตของประชาชนในพื้นที่ เป็นการอนุมัติโครงการที่ไม่สอดคล้องกับวัตถุประสงค์ของกองทุนหลักประกันสุขภาพตามประกาศคณะกรรมการกองทุนหลักประกันสุขภาพแห่งชาติ เรื่องการกำหนดหลักเกณฑ์เพื่อสนับสนุนองค์กรปกครองส่วนท้องถิ่น ดำเนินงานและบริหารจัดการกองทุนสุขภาพในระดับท้องถิ่นหรือพื้นที่ พ.ศ. 2557 ข้อ 7



## ข้อตรวจพบจากการตรวจสอบ (ต่อ)

4. กลุ่มหรือองค์กรประชาชนที่ได้รับเงินสนับสนุนจากกองทุนหลักประกันสุขภาพในระดับท้องถิ่นหรือพื้นที่ ตามแผนงานโครงการ หรือกิจกรรมที่ได้รับอนุมัติจากคณะกรรมการกองทุน เมื่อ ดำเนินการแล้วเสร็จไม่รายงานผลการดำเนินงาน และรายงานการ จ่ายเงินตามแผนงาน โครงการให้คณะกรรมการกองทุนรับทราบ ทำให้ไม่สามารถตรวจสอบได้ว่าหน่วยงานที่ได้รับเงินสนับสนุนนำเงินที่ได้รับไปดำเนินการตามวัตถุประสงค์ของโครงการ และมีเงินเหลือจ่ายหรือไม่ เป็นการไม่ปฏิบัติตามเอกสารแนบท้ายประกาศคณะกรรมการหลักประกันสุขภาพแห่งชาติ เรื่อง การกำหนดหลักเกณฑ์เพื่อสนับสนุนองค์กรปกครองส่วนท้องถิ่นในการดำเนินงานและบริหารจัดการกองทุนหลักประกันในระดับท้องถิ่น พ.ศ.2557 ส่วนที่ 2 ข้อ 5



## ข้อตรวจพบจากการตรวจสอบ (ต่อ)

5. หน่วยงานสาธารณสุขของเทศบาลตำบล... เบิกจ่ายเงินที่ได้รับ  
อนุมัติจากกองทุนหลักประกันสุขภาพของเทศบาลตำบล...โดยไม่ได้  
ดำเนินการตามโครงการที่ได้รับอนุมัติและนำเอกสารหลักฐานการ  
จ่ายของโครงการที่เบิกจ่ายจากเงินงบประมาณของเทศบาล... เป็น  
หลักฐานประกอบการเบิกจ่ายจากเงินกองทุนหลักประกันสุขภาพ  
เทศบาลตำบล...

(1) โครงการอบรมแกนนำเยาวชนป้องกันเพศสัมพันธ์ก่อนวัย  
อันควรของตำบล... ตามโครงการกำหนดให้มี 2 กิจกรรม กิจกรรมที่  
1 คืออบรมให้ความรู้ ความเข้าใจและค่านิยมที่ถูกต้องเกี่ยวกับ  
ความรักและเพศสัมพันธ์ 1 วัน และกิจกรรมที่ 2 เวทีแลกเปลี่ยน  
เรียนรู้ อีก 1 วัน เบิกค่าใช้จ่ายจากเงินที่ได้รับสนับสนุน  
ประกันสุขภาพเทศบาลตำบล... ประกอบด้วย



# ข้อตรวจพบจากการตรวจสอบ (ต่อ)

5. (ต่อ)
- ค่าป้ายไวนิล จำนวนเงิน ... บาท
  - ค่าอาหารว่าง และอาหารกลางวัน จำนวน ...คน จำนวน 2 วัน จำนวนเงิน ... บาท และค่าวิทยากร 2 คนเป็นเงิน.... บาท
  - ค่าถ่ายเอกสารประชาสัมพันธ์ จำนวนเงิน ... บาท
  - ค่าวัสดุอุปกรณ์ในการอบรม จำนวนเงิน ... บาท

จากการตรวจสอบพบว่า กองสาธารณสุข ของเทศบาลตำบล ... ไม่ได้จัดฝึกอบรมตามที่ได้รับอนุมัติโครงการ ฯ ทั้ง 2 กิจกรรม แต่นำหลักฐานการเบิกจ่ายที่ได้เบิกจ่ายจากเงินงบประมาณของเทศบาลตำบล .. เป็นหลักฐานประกอบการเบิกจ่ายจากเงินที่ได้รับสนับสนุนจากกองทุนหลักประกันสุขภาพเทศบาลตำบล



# ข้อตรวจพบจากการตรวจสอบ (ต่อ)

โดย

- **กิจกรรมที่ 1** นำเอกสารหลักฐานที่เทศบาลตำบล ... ได้ให้ความรู้กับเด็กนักเรียน ก่อนหน้านี้

- **กิจกรรมที่ 2** นำเอกสารหลักฐานการเบิกจ่ายเงินโครงการอบรมเยาวชนรุ่นใหม่ห่างไกลยาเสพติดต่อต้านทุจริตคอร์ปชั่น.

เป็นโครงการที่เบิกจ่ายจากเงินงบประมาณของเทศบาลตำบล...  
ไปแล้ว



## ข้อตรวจพบจากการตรวจสอบ (ต่อ)

(2) สนับสนุนให้ชมรมผู้สูงอายุตำบล .... โครงการสร้างเสริมสุขภาพจิตสดใส วัยสูงอายุ โดยใช้กิจกรรมะ จับมือลูกจูงมือหลาน เข้าวัดฟังธรรม ตามหลักฐานการเบิกจ่ายเงินของกองทุนหลักประกันสุขภาพเทศบาลตำบล....ให้กับชมรมผู้สูงอายุ เพื่อให้ชมรมผู้สูงอายุจัดทำโครงการตามที่ได้รับอนุมัติ ตามข้อตรวจพบ กองสาธารณสุขของเทศบาลตำบล...เป็นผู้ดำเนินการ นำเอกสารหลักฐานที่เทศบาลตำบล..จัดให้มีการอบรมผู้สูงอายุ ซึ่งเบิกจ่ายจากเงินงบประมาณของเทศบาลตำบล.. มาเบิกจ่ายจากเงินกองทุนหลักประกันสุขภาพเทศบาลตำบล.. อีกครั้ง





## ข้อตรวจพบจากการตรวจสอบ (ต่อ)

เทศบาลตำบล... แห่งนี้มีการเบิกจ่ายในลักษณะแบบนี้ หลายโครงการ โดยการ จัดทำโครงการซ้ำซ้อน คือจัดทำโครงการเพื่อขอสนับสนุนจากกองทุนหลักประกันสุขภาพเทศบาลตำบล... และในขณะเดียวกันนั้น ได้จัดทำโครงการคล้าย ๆ กัน เบิกจ่ายจากเงินงบประมาณของเทศบาลตำบล... แห่งนี้ด้วย และดำเนินการเพียงโครงการเดียว คือเบิกจ่ายจากเงินงบประมาณ แต่หน้าเอกสารหลักฐานประกอบการเบิกจ่ายมาเบิกจ่ายจากเงินที่ได้รับสนับสนุนจากกองทุนหลักประกันสุขภาพเทศบาล... ด้วย



# ข้อตรวจพบจากการตรวจสอบ (ต่อ)

## สาเหตุเกิดจาก

ผู้บริหารองค์กรปกครองส่วนท้องถิ่น และประธานคณะกรรมการกองทุนหลักประกันสุขภาพในระดับท้องถิ่นหรือพื้นที่ เป็นบุคคลเดียวกัน หากผู้บริหารท้องถิ่นไม่มีหลักธรรมาภิบาล ในการบริหารงานเหตุการณ์เช่นนี้เกิดขึ้นได้ในทุกโอกาส ถือเป็นจุดอ่อนในการควบคุมภายใน ก่อให้เกิดความเสียหายต่อทางราชการ

กองทุนหลักประกันสุขภาพแห่งชาติ ต้องหาวิธีการควบคุม ตรวจสอบ และติดตามผลของกองทุนหลักประกันสุขภาพในระดับท้องถิ่นหรือพื้นที่ ให้รัดกุมมากกว่า





# ข้อเตือนใจ

## การรับและจ่ายเงินแผ่นดิน

ต้องเป็นไปโดยถูกต้องตามที่กฎหมายบัญญัติ กองทุนหลักประกันสุขภาพในระดับท้องถิ่นหรือพื้นที่ ต้องปฏิบัติตามประกาศคณะกรรมการกองทุนหลักประกันสุขภาพแห่งชาติ เรื่องการกำหนดหลักเกณฑ์เพื่อสนับสนุนให้องค์กรปกครองส่วนท้องถิ่น ดำเนินงานและบริหารจัดการกองทุนหลักประกันสุขภาพในระดับท้องถิ่นหรือพื้นที่ พ.ศ.2557 และแก้ไขเพิ่มเติม (ฉบับที่ 2) พ.ศ.2559 และกฎหมายอื่นที่เกี่ยวข้องโดยเคร่งครัด

**\*\*\* ก็จะไม่มีการหักท้วงจากสำนักงานการตรวจเงินแผ่นดิน \*\*\***

เงินแผ่นดิน คือ เงินของประชาชนทั้งชาติ

พระบรมราชาบาท

ของ

พระบาทสมเด็จพระปรมินทรมหาภูมิพลอดุลยเดช

สวัสดี  
ค่ะ

