

กองทุนหลักประกันสุขภาพระดับพื้นที่

เขต 12 สงขลา

ภ.ก.สมชาย ละอองพันธ์

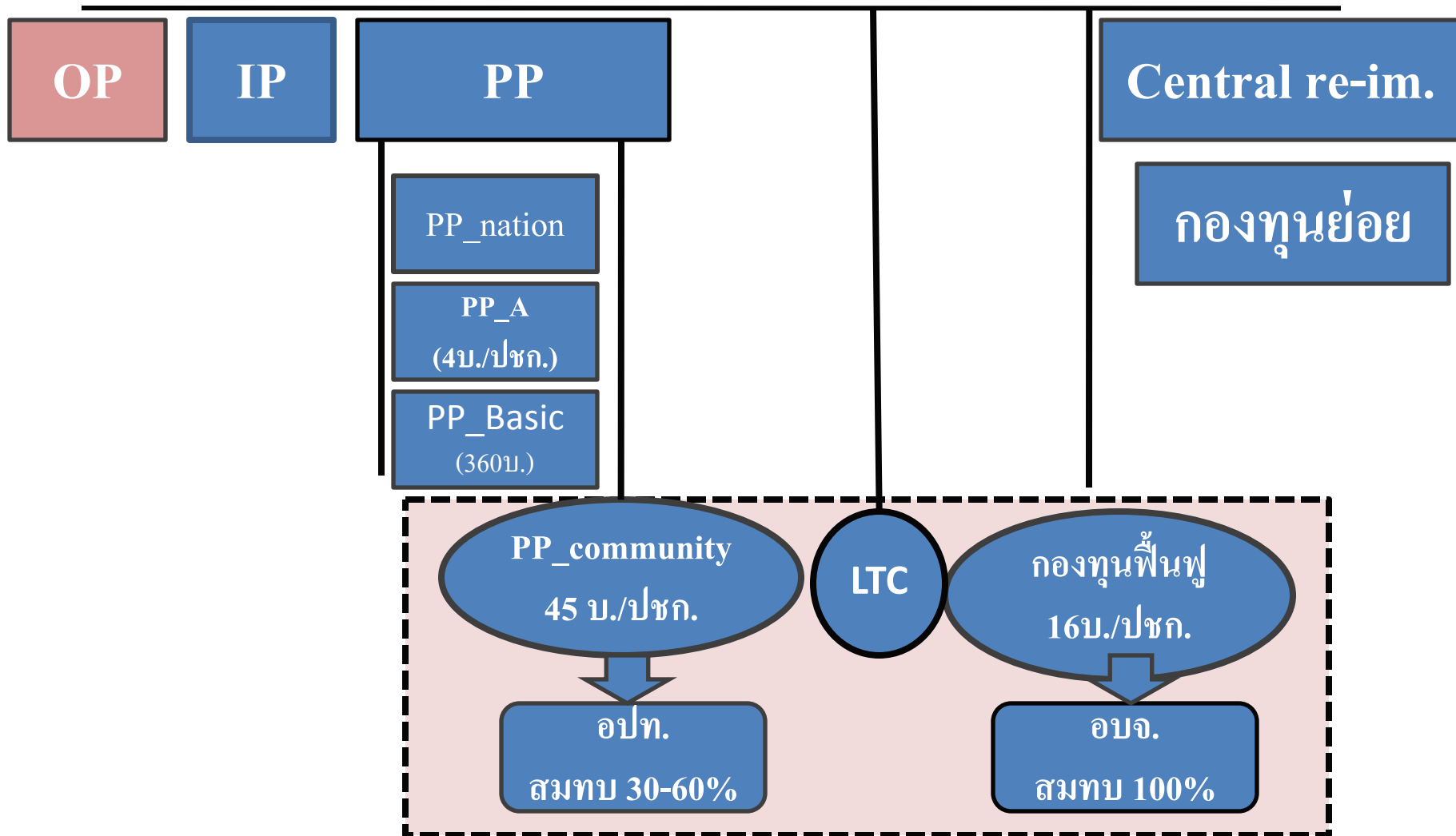
086-6940954

กองทุนหลักประกันสุขภาพระดับพื้นที่

พรบ.หลักประกันสุขภาพแห่งชาติ พ.ศ.2545

มาตรา 47 เพื่อสร้างหลักประกันสุขภาพแห่งชาติให้กับบุคคลในพื้นที่ โดยส่งเสริมกระบวนการมีส่วนร่วมตามความพร้อมความเหมาะสมและความต้องการของประชาชนในท้องถิ่นระบบให้คณะกรรมการสนับสนุนและประสานกับองค์กรปกครองส่วนท้องถิ่น กำหนดหลักเกณฑ์เพื่อให้องค์กรดังกล่าวเป็นผู้ดำเนินงานและบริหารจัดการหลักประกันสุขภาพในระดับท้องถิ่นหรือพื้นที่ โดยให้ได้รับค่าใช้จ่ายจากกองทุน

ภาพรวมเงิน UC ปี 60



สถานการณ์เงินคงเหลือ ปี 60

- เขต 12 สงขลา มีกองทุนสุขภาพตำบล จำนวน 617 แห่ง
- เงินเหลือสะสม 435 ล้านบาท (ทั่วประเทศ 4,313 ล้านบาท)(obt.nhso.go.th)
- ปี 60 ได้รับจัดสรรเพิ่มจากเงินโอนของ สปสช.(45บาท/หัว ปชก.) อีก 218 ล้านบาท ได้รับสมทบจาก อปท. 110 ล้านบาท
- สุทธิเงินในกองทุนฯเขต 12 ประมาณ 770 ล้านบาท

โจทย์สำคัญ 1.ทุกกองทุนสุขภาพตำบลมีแผนการใช้จ่ายเงินของตนเอง
2.ทุกหน่วยงานต้องเข้ามาใช้เงินจากกองทุน เช่น
โรงพยาบาลชุมชน รพ.สต. กลุ่มและองค์กรชุมชน กลุ่มประชาชน

เป้าหมาย: แผนการใช้จ่ายเงินดำเนินโครงการให้เงินคงเหลือไม่เกิน 10%
(ไม่เกิน 80 ล้านบาท)

เงินกองทุนสุขภาพตำบลคงเหลือ ปี 2560

ตารางแสดงจำนวนและร้อยละของเงินคงเหลือในกองทุนฯ รายจังหวัด ตามปีงบประมาณ 2560

ลำดับ	จังหวัด	ยอดเงินคงเหลือยกมา	รายรับ	เหลือคืนจากโครงการ	รายจ่าย	คงเหลือ
1	ตรัง	54,346,702.65	0.00	27,125.00	0.00	54,373,827.65
2	นราธิวาส	66,471,982.61	0.00	0.00	31,420.00	66,440,562.61
3	ปัตตานี	59,810,510.36	0.00	28,900.00	0.00	59,839,410.36
4	พัทลุง	30,820,108.60	0.00	0.00	550.00	30,819,558.60
5	ยะลา	54,701,129.78	0.00	6,200.00	0.00	54,707,329.78
6	สงขลา	154,846,315.52	1,539.59	48,429.72	616,068.00	154,280,216.83
7	สตูล	18,776,242.99	0.00	600.00	134,675.00	18,642,167.99
	รวม	439,772,992.51	1,539.59	111,254.72	782,713.00	439,103,073.82

หมายเหตุ: คลิ๊กที่ชื่อจังหวัดเพื่อดูรายละเอียด

รายชื่อกองทุนสุขภาพตำบลที่เงินคงเหลือมาก

จังหวัด	>7 แสนบาท	>1 ล้านบาท	> 2 ล้านบาท	> 5ล้านบาท	> 10 ล้านบาท	> 20 ล้านบาท
ศรีสะเกษ	ทต.กันตัง	อบต.นาหมื่นศรี			ทต.ศรีสะเกษ(12 ตำบล.)	
	อบต.เกาะลิบง	ทต.ประเหลียน				
	อบต.บ่อน้ำร้อน	อบต.เกาะเปียง				
	อบต.บางลึก	ทต.เขาวิเศษ				
	อบต.โคกสะบ้า	อบต.อ่าวคง				
	อบต.นาข้าวเสีย	อบต.กะลาเส				
	อบต.ท่าพระยา	อบต.หนองช้างแล่น				
	อบต.ลิพัง					
	อบต.โคกหล่อ					
	ทต.ย่านตาขาว					
	อบต.หนองบ่อ					
	อบต.ห้วยนาง					
	12	7			1	

รายชื่อกองทุนสุขภาพตำบลที่เงินคงเหลือมาก

จังหวัด	>7 แสนบาท	>1 ล้านบาท	> 2 ล้านบาท	> 5ล้านบาท	> 10 ล้านบาท	> 20 ล้านบาท
นราธิวาส	อบต.จวบ	อบต.เกาะสะท้อน	ทม.ตากใบ(3 ล้านบาท)	ทม.สุไหงโก-ลก(8 ล้านบาท)		
	อบต.พร่อน	ทต.ตันไทร	ทม.นราธิวาส(2.6 ล้านบาท)			
	อบต.ไพรวัน	อบต.กะลุวอเหนือ	อบต.กาลิซา(3.5 ล้านบาท)			
	อบต.ลำภู	อบต.โลกเขียน	ทต.ปาเสมัส(2.2 ล้านบาท)			
	อบต.ตันหยงลิมอ	อบต.บางปอ				
	อบต.ฆอเลาะ	ทต.ตันหยงมัส				
	อบต.โต๊ะจูด	อบต.ตันหยงมัส				
	อบต.ร่มไทร	อบต.บาคง				
	อบต.มุโนะ	ทต.เรือเสาะ				
		อบต.เรียง				
		อบต.สุวาริ				
		อบต.ศรีบรรพต				
		ทต.ปะลูลู				
		อบต.รีโก้				
		อบต.สากอ				
	9	15	4	1		

รายชื่อกองทุนสุขภาพตำบลที่เงินคงเหลือมาก

จังหวัด	>7 แสนบาท	>1 ล้านบาท	> 2 ล้านบาท	> 5ล้านบาท	> 10 ล้านบาท	> 20 ล้านบาท
ปัตตานี	อบต. โลกโพธิ์	อบต.ปล่องหอย	อบต.ปากู(2.2 ล้านบาท)	ทม.ปัตตานี(7ล้านบาท)		
	ทต.นาประดู่	ทต. โลกโพธิ์	อบต.ตะลุบัน(4 ล้านบาท)			
	อบต.พิเทน	อบต.มะกรูด				
	อบต.ลางา	ลูโยะฮิโร				
	อบต.สาคอบน	อบต.บานา				
	อบต.ตะลุโยะ	อบต.บาราเงาะ				
	อบต.ตะโละไกรทอง	อบต.รูสะมิแล				
	อบต.เมาะมาวี	อบต.แหลมโพธิ์				
	ทต.ยะรัง	อบต.เตระบอน				
	อบต.ตะโละกาโปร์	อบต.มะนังดาลำ				
		อบต.ชะหาร				
		อบต.บ่อทอง				
		10	12	2	1	

รายชื่อกองทุนสุขภาพตำบลที่เงินคงเหลือมาก

จังหวัด	>7 แสนบาท	>1 ล้านบาท	> 2 ล้านบาท	> 5ล้านบาท	> 10 ล้านบาท	> 20 ล้านบาท
ททูลุง	อบต.นาซอียด	อบต.ทานโพธิ์				
	อบต.หัวช้าง	ทต.ทะเลน้อย				
	อบต.คลองใหญ่	ทต.นางคอง				
	อบต.วังใหญ่	อบต.แมทรักษา				
	ทต.ป่าพะยอม	ทต.นาปะขอ				
		อบต.ฟ้าละมี				
		ทต.พรรเทา				
		อบต.เกาะเต่า				
	4	7				
ยะลา	อบต.ลำทะเล	ทต.กรงปินัง	ทต.บันนังสตา(2 ล้านบาท)		ทน.ยะลา(19 ล้าน)	
	ทต.ท่าสาป	อบต.ตะลิ่งชัน	ทต.เบตง(2.7 ล้านบาท)			
	อบต.บุคี	อบต.ตะเนาะปูเต๊ะ	อบต.ปะแะ(2 ล้านบาท)			
	อบต.เป๊ะเล็ง	ทต.อะหา				
	อบต.ลิคูล	อบต.ตะโล๊ะทะเล				
	อบต.สะเตงนอก	อบต.นิงาม				
	อบต.อะหา					
	ทต.โกตาบารู					
	อบต.จาก๊ะ					
	อบต.อาซ่อง					
	10	6	3		1	

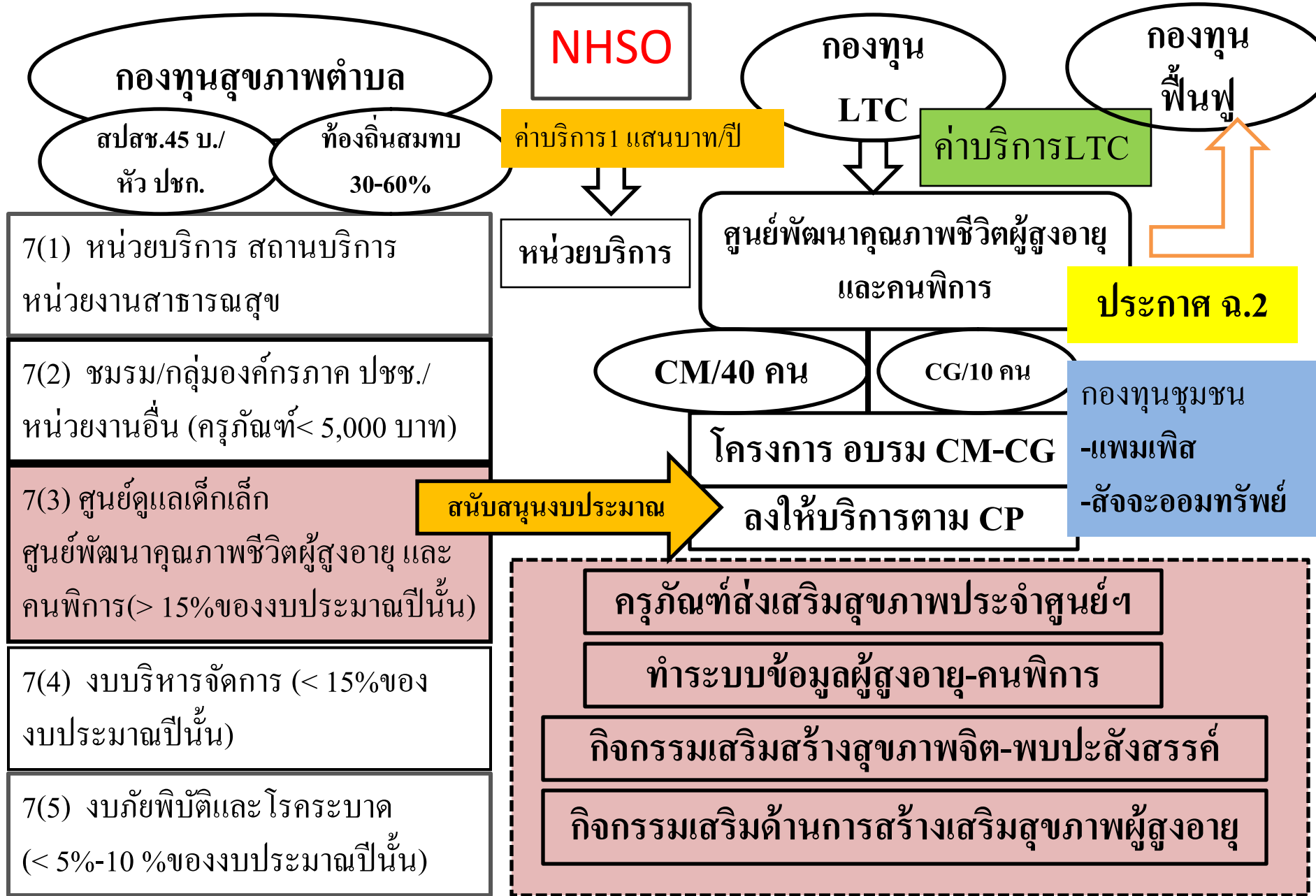
รายชื่อกองทุนสุขภาพตำบลที่เงินคงเหลือมาก

จังหวัด	>7 แสนบาท	>1 ล้านบาท	> 2 ล้านบาท	> 5ล้านบาท	> 10 ล้านบาท	> 20 ล้านบาท
สงขลา	ทต.กระเสาะลิษฐ์	อบต.รัตภูมิ	อบต.บ้านนา(2.5 ล้านบาท)	ทม.คลองแห(9ล้านบาท)		ทน.หาดใหญ่(35 ล้านบาท)
	ทต.จะนะ	อบต.คลองเปียะ	ทม.สะเคา(2 ล้านบาท)	ทม.คองหงส์(8 ล้านบาท)		
	อบต.นาทับ	อบต.คู	อบต.ทุ่งคำเสา(4ล้านบาท)			
	อบต.ป่าชิง	อบต.สะกอม	ทต.น้ำน้อย(2 ล้านบาท)			
	อบต.สะกอม	อบต.เกาะสะบ้า	ทม.บ้านพรุ(4ล้านบาท)			
	อบต.คลองทราย	อบต.ลำไพล				
	ทต.นาทวี	อบต.วังใหม่				
	อบต.สะท้อน	อบต.ฉาง				
	อบต.เกาะยอ	อบต.ท่าประคูล				
	อบต.ระวะ	ทต.ท่าช้าง				
	ทต.คลองแงะ	ทม.เขารูปช้าง				
	อบต.ท่าโพธิ์	ทต.พะวง				
	อบต.ท่าข้าม	ทม.เมืองสงขลา				
	อบต.บ้านไร่	ทต.บ่อตรุ				
	อบต.พะตง	ทต.คูหาใต้				
		อบต.ท่าชะมวง				
	อบต.ทุ่งหมอ					

รายชื่อกองทุนสุขภาพตำบลที่เงินคงเหลือมาก

จังหวัด	>7 แสนบาท	>1 ล้านบาท	> 2 ล้านบาท	> 5ล้านบาท	> 10 ล้านบาท	> 20 ล้านบาท
		ทต.ปริก				
		ทต.ปาดังเบซาร์				
		ทต.สำนักแคว				
		อบต.ท่าพระยา				
		อบต.ทุ่งพอ				
		อบต.ธารคีรี				
		อบต.เปียน				
		ทต.ม่วงงาม				
		อบต.รำแดง				
		ทม.สิงหนคร				
		ทม.ควนลัง				
		อบต.คูเต่า				
		ทต.พะตง				
	15	30	5	2		1
สตูล	ทต.ควนกาหลง	ทต.ควนโดน	ทม.สตูล(3ล้านบาท)			
	ทต.ฉลุง	อบต.นาทอน				
	อบต.ฉลุง	อบต.ปากน้ำ				
	อบต.เขาขาว					
	ทต.ตะลุง					
	5	3	1			

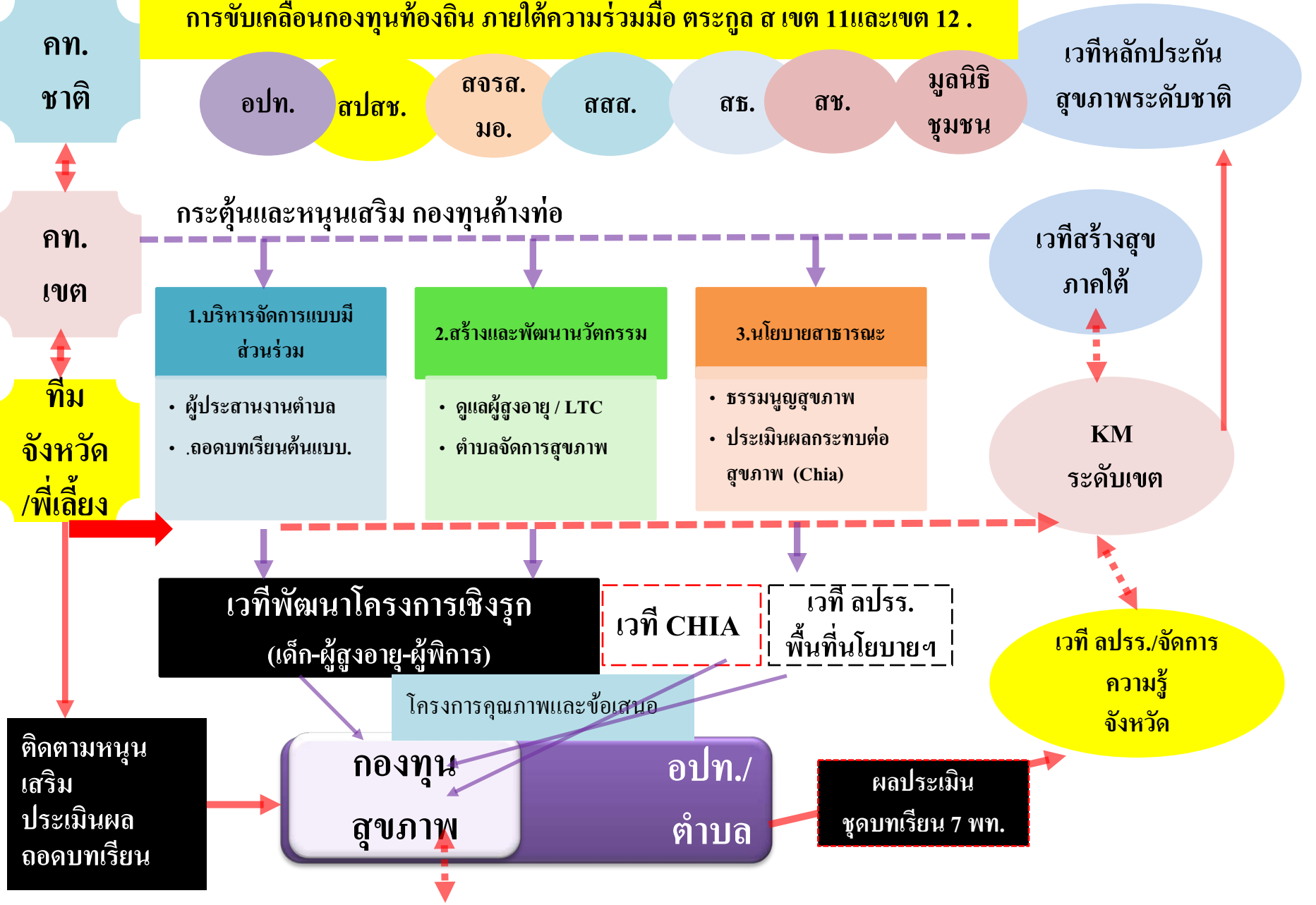
กองทุนสุขภาพตำบล - องค์กรปกครองส่วนท้องถิ่น



กรอบแนวทางการดำเนินงานพัฒนากองทุนหลักประกันสุขภาพ พื้นที่เขต 11และเขต 12 ปีงบประมาณ



การขับเคลื่อนกองทุนท้องถิ่น ภายใต้ความร่วมมือ ตระกูล ส เขต 11และเขต 12 .



5 กลุ่มวัย: เด็กเล็ก วัยเรียน วัยรุ่น วัยทำงาน ผู้สูงอายุ

เป้าหมาย กองทุนสุขภาพตำบล ปี 2560

เป้าหมาย	ตัวชี้วัด
การบริหารจัดการที่มีประสิทธิภาพ	<ul style="list-style-type: none">• บริหารเงินคงเหลือเงินไม่เกิน 10% (ไม่เกิน 80 ลบ.จาก 770 ลบ.)• เกิดทีมพี่เลี้ยง(Coaching) จังหวัดละ 70 คน• เกิดระบบติดตามกองทุนสุขภาพตำบล Online (www.localfund.happynetwork.org)
นวัตกรรมที่เอื้อต่อการสร้างเสริมสุขภาพ	<ul style="list-style-type: none">• เกิดนวัตกรรมด้านการส่งเสริมสุขภาพ ป้องกันโรค รักษาและฟื้นฟูสมรรถภาพของกองทุนสุขภาพตำบล
นโยบายสาธารณะด้านสุขภาพ	<ul style="list-style-type: none">• กองทุนสุขภาพตำบลจัดทำนโยบายสาธารณะด้านสุขภาพผ่านเครื่องมือธรรมนูญสุขภาพ 45 แห่ง

บทบาทพี่เลี้ยง

ทำงานร่วมกับกรรมการกองทุนฯ

- 1.จัดทำแผนงานกองทุน 3-5 ปี
- 2.พัฒนา ปรับปรุง คุณภาพโครงการกองทุนฯให้การสนับสนุน
- 3.ติดตาม ประเมินผลโดยใช้โปรแกรมผ่านเว็บไซต์

งบประมาณ

- 1.ใช้งบบริหารกองทุน ข้อ7(4) ในการทำแผนและพัฒนาโครงการกองทุนฯละ 5,000 บาท (ค่าวิทยากร 600 บาท/ชม.ค่าเดินทางภายในจังหวัด
- 2.การติดตาม ประเมินผล ใช้งบโครงการแต่ละโครงการ เช่น งบวิทยากร

ทักษะของพี่เลี้ยง

1. ความเข้าใจระเบียบบริหารกองทุน ฯ ปี 2557

2. การวินิจฉัยข้อหาหรือเกี่ยวกับกองทุนฯ

The screenshot shows a web browser window with the URL www.localfund.happynetwork.org/project/manual. The page features a blue navigation bar with the following menu items: หน้าแรก, ความจำเป็น, ติดตามโครงการ, ปฏิทินกิจกรรม, วิเคราะห์, คลังข้อมูล, เกี่ยวกับเรา, and twoseadj. Below the navigation bar, there is a grid of project manuals and reports. Three items are circled in black:

- Top Left:** A table of contents for a manual, with the caption: **รวมประเด็นหรือข้อกฎหมายเกี่ยวกับกองทุนหลักประกันสุขภาพระดับพื้นที่**
- Top Middle:** A book cover for "Manual of Good Practices of Local Fund" (หนังสือ สานพลัง กองทุนสุขภาพตำบล ภาคใต้ตอนล่าง ปี 2559), with the caption: **หนังสือ สานพลัง กองทุนสุขภาพตำบล ภาคใต้ตอนล่าง ปี 2559**
- Top Right:** A manual cover for "Manual of Small-scale Community Development Project" (คู่มือปฏิบัติงานกองทุนหลักประกันสุขภาพระดับพื้นที่), with the caption: **คู่มือปฏิบัติงานกองทุนหลักประกันสุขภาพระดับพื้นที่**

At the bottom of the page, there is a Windows taskbar showing the system clock as 13:54 on 29/11/2559.

ทักษะที่เลี้ยง(ต่อ)

- แนวคิดด้านสุขภาวะ การสร้างเสริมสุขภาพป้องกันโรค
- การจัดทำแผนงานกองทุน
- การทำโครงการในประเด็นสำคัญ(ปัจจัยกำหนดสุขภาพ :SDH)
- การประสานงาน-ให้คำปรึกษาของพี่เลี้ยง

mappingและวางกรอบการดำเนินงาน
เป้าประสงค์ ตัวชี้วัด การดำเนินงานที่สำคัญ
พัฒนาเป็นแผนงานกองทุนระดับ เขต
ประเด็นร่วม: โรคเรื้อรัง โรคติดต่อ ยาเสพติด
อาหาร ขยะและสิ่งแวดล้อม เด็ก คนพิการ
ผู้สูงอายุและครอบครัว



ออกแบบ และพัฒนาระบบข้อมูล
online เพื่อหนุนเสริม ติดตาม และ
ประเมินผล



พัฒนาศักยภาพกลไกพี่เลี้ยง
• การพัฒนาโครงการตามกรอบ
• หนุนเสริม ติดตาม ประเมินผล

พัฒนาศักยภาพกรรมการกองทุนฯ
• การจัดทำแผนการดำเนินงานของกองทุน
• การพัฒนาโครงการตามประเด็น



พี่เลี้ยงลงพื้นที่หนุนเสริมเรื่อง การทำ
แผนงานและการพัฒนา พิจารณา
โครงการ

พัฒนาและพิจารณาโครงการแต่ละกองทุนฯ



การดำเนินโครงการและการลงระบบข้อมูล
ติดตาม ประเมินผล



พี่เลี้ยงลงพื้นที่หนุนเสริมการดำเนิน
โครงการและการลงข้อมูลติดตาม
ประเมินผลโครงการ

การสรุปรงาน แลกเปลี่ยนเรียนรู้ ทบทวนการ
ดำเนินงาน



- เป้าหมาย 1:แก้ปัญหาประเด็นสุขภาพ:เด็กและเยาวชน (ภาวะโภชนาการ พัฒนาการเด็ก โรงเรียนพ่อแม่)
- 2.พัฒนาศักยภาพครูพี่เลี้ยงประจำศูนย์
 - 3.กองทุนสุขภาพตำบลสนับสนุนโครงการศูนย์เด็กเล็ก > 15 %
 - 4.พัฒนาระบบข้อมูล -พัฒนาโครงการ-ติดตามและประเมินผล

วางกรอบการดำเนินงาน
เป้าประสงค์: ตัวชี้วัด-กระบวนการ
ประเด็น:เด็กเยาวชน

Workshop จัดการศูนย์เด็กเล็ก
-รพ.สต. ครูพี่เลี้ยง 100 แห่ง
(3 โซน)
พัฒนาแผนงานโครงการ

กองทุนสุขภาพตำบลให้การ
สนับสนุนงบประมาณ

พัฒนาศักยภาพ ครูพี่เลี้ยง
-Thai School launch
-การประเมินภาวะโภชนาการ
-การประเมินพัฒนาการเด็ก

เวทีสรุป-ทบทวนผลการ
ดำเนินงาน

ปฏิบัติการในพื้นที่พี่เลี้ยง
ลงติดตามในพื้นที่

พี่เลี้ยง-กรรมการกองทุน
ลงพื้นที่พัฒนาโครงการ
(ตามประเด็น/พื้นที่)

แนวทางแก้ไข กองทุนสุขภาพตำบลค้างท่อจำนวนมาก

Workshop (28-11-59) สจรส.มอ.

แผนสุขภาพกองทุนตำบลระดับเขต

ระยะเวลา 3 ปี

เป้าหมาย

สปสช.เขต-สร.- สจรส.มอ.- อปท.

(กองทุนสุขภาพตำบลคงเหลือ 25 แห่ง)

ผลผลิต:แผนสุขภาพตำบล ระยะเวลา 3 ปี

ประเด็นร่วม

- ผู้สูงอายุ
- โรคเรื้อรัง(เบาหวาน ความดัน)
- ตาต้อกระจก
- อุบัติเหตุ
- ขยะ
- อาหาร-โภชนาการ
- บุหรี่ ยาเสพติด

โครงการแก้ปัญหาสุขภาพระดับพื้นที่

กองทุนสุขภาพระดับพื้นที่

ระยะเวลา 3 ปี

ทีมพี่เลี้ยงติดตาม

กองทุนสุขภาพระดับพื้นที่

กองทุนสุขภาพตำบลต้องทำตัวอย่างไร ปี 60

- ตั้งเป้าหมายกองทุนสุขภาพตำบลเงินคงเหลือไม่เกิน 10 %
- คาดการณ์เงินกองทุนตำบล ปี 60 ว่าจะมีเท่าไร เพื่อวางแผนคร่าวๆ
- ทำแผนการใช้เงินกองทุนแยกประเภท

7(1) หน่วยบริการ (รพ. และรพ.สต.) กอง สธ.และสิ่งแวดล้อม และสาธารณสุขอำเภอ

7(2) กลุ่ม ชมรม/องค์กรประชาชน หน่วยงานอื่น (กองการศึกษา โรงเรียน วัด)

7(3) ศูนย์เด็กเล็ก/ศูนย์พัฒนาคุณภาพชีวิตผู้สูงอายุ และคนพิการ ตั้งไว้ สัก 30% ของงบประมาณที่เหลือทั้งหมด

7(4) งบบริหารจัดการ 15% ของงบประมาณปีนั้น (ประชุมคณะกรรมการมากกว่า 4 ครั้ง
โครงการพัฒนาศักยภาพคณะกรรมการ กั้นงบประมาณเพื่ออบรม จัดซื้อครุภัณฑ์กองทุน)

7(5) งบภัยพิบัติ/โรคระบาด 5-10 %ของงบประมาณปีนั้น

กองทุนสุขภาพตำบล หากไม่รู้จะทำอะไร สามารถใช้ตัวอย่าง โครงการส่งเสริมสุขภาพ

แนวทางทำงานกองทุนสุขภาพตำบล ปี 60

กิจกรรม	ระยะเวลา
ปรับปรุงและออกแบบเว็บไซต์กองทุนสุขภาพตำบลภาคใต้	3 ต.ค.-10 พ.ย.59
อพท.ป้อนข้อมูลผ่านเว็บไซต์กองทุนสุขภาพตำบลภาคใต้ www.localfund.happynetwork.org (ประชากรกลางปี 1 ก.ค.59 เงินสมทบ และเงินคงเหลือ)	10-30 พ.ย.59
Workshop แผนสุขภาพระดับเขต กองทุนสุขภาพตำบลเงินเหลือมากกว่า 2 ลบ.	28 พ.ย.59
พัฒนาศักยภาพพี่เลี้ยงกองทุน(Coaching) 80 คน สจรส.มอ.	29-30 พ.ย.59
ประชุมกองทุนสุขภาพตำบล-พี่เลี้ยงกองทุน (Coaching) รายจังหวัด ลงข้อมูลแผนงานและโครงการ ปี 60 ผ่านเว็บไซต์ www.localfund.happynetwork.org	7-15 ธ.ค.59
สปสช.จัดสรรเงินงบประมาณเข้ากองทุนตำบลที่มีลงข้อมูลครบถ้วน	16ธ.ค.59 - ม.ค.60
พี่เลี้ยง ลงเยี่ยมกองทุนตำบลและปรับแผนกองทุนตำบล จำนวน 1-2 ครั้ง	ม.ค.60- มิ.ย.60

แนวทางการงบประมาณ 7(4)

เป้าหมาย : บริหารให้มีประสิทธิภาพและประสิทธิผล

- ประชุมคณะกรรมการกองทุนฯ อย่างน้อย 4 ครั้ง (ค่าตอบแทนกรรมการ หรือ อนุกรรมการ คณะทำงาน ค่าอาหารว่าง กลางวัน ค่าเอกสาร)
- ค่าครุภัณฑ์ 20,000 บาท/รายการ
- ค่าวัสดุสำนักงาน (กระดาษ ปากกา หมึกพิมพ์)
- ค่าประชุมเชิงปฏิบัติการทำแผนงาน/โครงการกองทุน

กองทุนต้องงบประมาณ
ได้ในแผนกองทุน

- ค่าตอบแทนวิทยากรที่เลี้ยงกองทุนลงติดตามกองทุน 2-3 ครั้ง 5,000 บาท (500-600 บาท/ชม.) ค่าพาหนะ 200 บาท **ไม่พอใหม่ Add ในโครงการปกติ เป็นค่าวิทยากร** ➡ สปสช.จะมีหนังสือแจ้งไปยังกองทุนฯ
- การอบรมพัฒนาศักยภาพเจ้าหน้าที่ เช่น อบรม ประชุม

บทบาท สปสช.เขตต่อการสร้างกลไกพี่เลี้ยง

1. สปสช.ทำหนังสือแต่งตั้งกลไกทีมพี่เลี้ยงเพื่อการหนุนเสริมการบริหารกองทุนหลักประกันสุขภาพท้องถิ่นมีภารกิจ 3 ด้าน ปกค.
 - การทำแผน/ทบทวนแผนงานกองทุน
 - การพัฒนาคุณภาพโครงการ
 - การติดตาม ประเมินผล โครงการ
2. ประชุมทำความเข้าใจและความร่วมมือกับ สตง.จังหวัด เพื่อการใช้งบประมาณอย่างมีประสิทธิภาพและมีธรรมาภิบาล(ระบบติดตามและพี่เลี้ยง)
- 3.การทำคู่มือโครงการ-ตัวอย่างโครงการที่ดีใน 5 ประเด็นร่วม
- 4.งบประมาณเพื่อบริหารจัดการชั้น ประชุมภายในจังหวัด (50,000-100,000 บ.)
- 5.เวทีแลกเปลี่ยนเรียนรู้กองทุนสุขภาพตำบล จังหวัดละ(100,000 -150,000 บาท)