

ส่วนที่ ๓ : แบบรายงานผลการดำเนินงาน/โครงการ/กิจกรรม ที่ได้รับงบประมาณสนับสนุนจากกองทุนหลักประกันสุขภาพ (สำหรับผู้เสนอแผนงาน/โครงการ/กิจกรรม ลงรายละเอียดเมื่อเสร็จสิ้นการดำเนินงาน)

ชื่อแผนงาน/โครงการ/กิจกรรม .....โครงการรณรงค์ ชุมชนตำบลควนโดน ปลอดภัยน้ำยุงลาย.....

**๓. ผลการดำเนินงาน**

๓.๑ จัดเวทีแลกเปลี่ยนเรียนรู้การดำเนินงานจัดการยุงลายพาหะนำโรคไข้เลือดออก โดยภาคีเครือข่ายและผู้มีส่วนได้ส่วนเสียกับการควบคุมพาหะนำโรค วันที่ ๒๓ พฤษภาคม ๒๕๖๐ มีผู้เข้าร่วมแลกเปลี่ยนเรียนรู้จำนวน ๗๔ คน ณ โรงเรียน อสม. รพ.สต.ควนโดน โดยมีวิทยากรจากสำนักงานสาธารณสุขจังหวัดสตูล คุณแม่รอพี เจ๊ะสือแม ร่วมแลกเปลี่ยนเรียนรู้ เพื่อส่งเสริมพัฒนาและสนับสนุนเครือข่ายในการจัดการสุขภาพ เพื่อกำหนดแผนควบคุมโรคไข้เลือดออก

๓.๒ จัดตั้งทีมพิชิตยุงลายประจำหมู่บ้าน ในโรงเรียน ศูนย์พัฒนาเด็กเล็ก และมัสยิด ในเขตรับผิดชอบ องค์การบริหารส่วนตำบลควนโดน จำนวน ๘๘ คน เพื่อร่วมกันออกสุมลูกน้ำยุงลายในพื้นที่

๓.๓ พัฒนาศักยภาพแกนนำประจำครอบครัว ในการป้องกันโรคไข้เลือดออก จำนวน ๒ รุ่น รุ่นละ ๕๐ คน โดยวันที่ ๑ วันที่ ๓๐ พฤษภาคม ๒๕๖๐ และรุ่นที่ ๒ วันที่ ๓๑ พฤษภาคม ๒๕๖๐ เพื่อให้แกนนำมีความรู้ความเข้าใจในการควบคุมป้องกันโรคไข้เลือดออกที่ถูกวิธี และเหมาะสม สามารถลดความชุกของลูกน้ำยุงลาย และเพื่อให้ชุมชนมีส่วนร่วมในการป้องกันโรคไข้เลือดออก

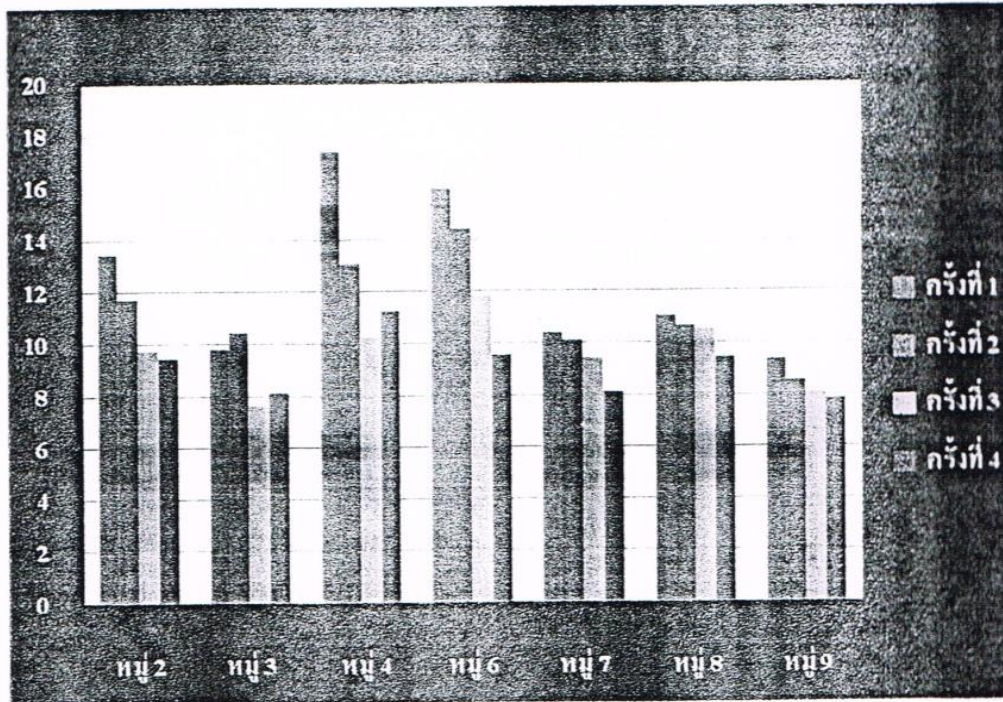
๓.๔ อสม. ประชาสัมพันธ์ และแจกบัตรเข้าร่วมโครงการฯ ให้กับประชาชน ในเขตพื้นที่รับผิดชอบ เพื่อกำหนดการกำจัดลูกน้ำยุงลาย และแหล่งเพาะพันธุ์ลูกน้ำยุงลาย

๓.๕ ทีมพิชิตยุงลาย ออกสุมลูกน้ำยุงลายทุกหลังคาเรือนที่เข้าร่วมโครงการ อีกทั้งสุมในโรงเรียน ศูนย์พัฒนาเด็กเล็ก และมัสยิด ทุกแห่ง ในเขตรับผิดชอบ องค์การบริหารส่วนตำบลควนโดน ทำการสุมเดือนละ ๑ ครั้ง (เดือน มิ.ย, ก.ค, ส.ค, ก.ย.) โดยสรุปค่าดัชนีที่เกี่ยวข้องกับลูกน้ำยุงลาย เช่น ค่า HI (House Index) หมายถึง ค่าดัชนีลูกน้ำยุงลายที่พบในหมู่บ้าน (ร้อยละของการพบลูกน้ำยุงลายในบ้านที่ทำกาสำรวจในพื้นที่) และ ค่า CI (Container Index) หมายถึง ค่าดัชนีลูกน้ำยุงลายที่พบในอาคารสถานที่และโรงเรียน (ร้อยละของการพบลูกน้ำยุงลายในภาชนะใส่น้ำ) ดังนี้

**ตารางที่ ๑ แสดงผลการสำรวจลูกน้ำยุงลาย ตำบลควนโดน อำเภอควนโดน จังหวัดสตูล**

พื้นที่ดำเนินการ	วันที่ ๑๔ มิถุนายน ๖๐	วันที่ ๒๕ กรกฎาคม ๖๐	วันที่ ๑๗ สิงหาคม ๖๐	วันที่ ๖ กันยายน ๖๐
	ค่า HI	ค่า HI	ค่า HI	ค่า HI
หมู่ ๒	๑๓.๔๕	๑๑.๗๖	๙.๗๖	๙.๕๔
หมู่ ๓	๙.๘๐	๑๐.๔๖	๗.๖๓	๖.๑๒
หมู่ ๔	๑๗.๔๓	๑๓.๐๘	๑๐.๒๒	๑๑.๒๘
หมู่ ๖	๑๕.๙๕	๑๔.๔๓	๑๑.๘๔	๙.๕๖
หมู่ ๗	๑๐.๔๓	๑๐.๐๙	๙.๕๔	๘.๑๔
หมู่ ๘	๑๑.๐๔	๑๐.๖๕	๑๐.๕๕	๙.๔๘
หมู่ ๙	๙.๓๖	๘.๕๔	๘.๐๙	๗.๘๔

แผนภูมิที่ ๑ แสดงผลการสำรวจลูกน้ำยุงลาย ตำบลควนโดน อำเภอควนโดน จังหวัดสตูล



จากผลการสำรวจลูกน้ำยุงลายโดยทีมพิชิตยุงลาย สำรวจ ๔ ครั้ง ทั้งหมด ๘ หมู่บ้าน โดยครั้งที่ ๔ พบหมู่บ้านที่ผ่านเกณฑ์ ค่า HI ต่ำกว่า ๑๐ ตามเกณฑ์มาตรฐาน ทั้งหมด ๗ หมู่บ้าน และยังมีอีก ๑ หมู่ที่ยังมีค่า HI สูงกว่า ๑๐ คือ หมู่ที่ ๔ ซึ่งคิดเป็นร้อยละ ๘๗.๕ ของหมู่บ้านทั้งหมด

ตารางที่ ๒ แสดงผลการประเมินลูกน้ำ ในโรงเรียน ศูนย์พัฒนาเด็กเล็ก และมัสยิด ตำบลควนโดน อำเภอควนโดน จังหวัดสตูล

หมู่	สถานที่	๑๔ มิถุนายน ๖๐	๒๕ กรกฎาคม ๖๐	๑๗ สิงหาคม ๖๐	๖ กันยายน ๖๐
		ค่า CI	ค่า CI	ค่า CI	ค่า CI
๓๒	มัสยิดบ้านสะพานเคียน	๑๕.๐๔	๗.๔๒	๐	๐
๓๓	มัสยิดอิสลามสามัคคี	๐	๘.๘๙	๐	๐
๓๔	มัสยิดอูบุดียะห์	๓.๘๗	๐	๐	๐
	โรงเรียนบ้านควนโตะหลง	๗.๔	๐	๐	๐
	ศพด.บ้านควนโตะหลง	๐	๐	๐	๐
๓๕	มัสยิดอัสซอคาอตุลอิสลาม	๒.๐๓	๒.๕๔	๐	๐
	โรงเรียนบ้านดูลสน	๑๘.๕๔	๕.๒๑	๐	๐
๓๖	มัสยิดบ้านบุเก็ตยามู	๖.๙๘	๓.๔๗	๐	๐
	โรงเรียนบ้านบุเก็ตยามู	๘.๕๐	๓.๘๖	๐	๐
	ศพด.บ้านบุเก็ตยามู	๒.๔๓	๐	๐	๐
๓๗	มัสยิดพัททุเราะห์มาน	๐	๒.๔๓	๐	๐

จากผลการสำรวจคุณภาพน้ำยุงลายโดยทีมพิชิตยุงลาย สำรวจ ๔ ครั้ง ในสถานที่ราชการ โรงเรียน ศูนย์พัฒนา  
เด็กเล็ก และ มีสภัด จำนวน ๑๑ แห่ง พบว่า สำรวจครั้งที่ ๓ และครั้งที่ ๔ มีค่า CI = ๐ ซึ่งอยู่ในเกณฑ์มาตรฐานที่  
กรมควบคุมสาธารณสุขได้กำหนด

๑.๖ ทีมพิชิตยุงลายคัดเลือกบ้าน ซึ่งบ้านที่ได้รับการคัดเลือกจะต้องไม่พบลูกน้ำ ยุงลายเลยแม้แต่ตัวเดียว  
ภายในแต่ละเดือนที่ทีมพิชิตยุงได้ทำการสำรวจ โดยบ้านที่ไม่พบลูกน้ำยุงลายจะได้รับคู่มือ และมีสิทธิได้ทุนวัช  
รณวิทยาจากกองทุนฯ

บ้านที่ได้รับรางวัลมีดังต่อไปนี้

- บ้านเลขที่ ๒๐๙ หมู่ ๒ นางสุหรี โต๊ะประดู่
- บ้านเลขที่ ๑๐๒ หมู่ ๓ น.ส.ดีสา เทศอาเส็น
- บ้านเลขที่ ๒๗๕ หมู่ ๔ นายสุวิทย์ ตาเดอิน
- บ้านเลขที่ ๑๕๙ หมู่ ๖ น.ส.อาชีส๊ะ เทศอาเส็น
- บ้านเลขที่ ๑๒ หมู่ ๗ นายตอเหต อะสมัน
- บ้านเลขที่ ๗ หมู่ ๘ นายเขวือน คงสม
- บ้านเลขที่ ๕๐ หมู่ ๙ น.ส.สุดา สุทธิการ
- บ้านเลขที่ ๑๖๒ หมู่ ๑๐ นางสุนันทา บินตาเอบ

๒. ผลสัมฤทธิ์ตามวัตถุประสงค์/ตัวชี้วัด

- บรรลุตามวัตถุประสงค์ของโครงการ
- ไม่บรรลุตามวัตถุประสงค์ของโครงการ เพราะ

๓. การเบิกจ่ายงบประมาณ

งบประมาณที่ได้รับการอนุมัติ ..... ๓๕,๐๐๐..... บาท  
งบประมาณเบิกจ่ายจริง ..... ๓๕,๐๐๐..... บาท คิดเป็นร้อยละ .....๑๐๐.....  
งบประมาณเหลือส่งคืนกองทุนฯ .....-..... บาท คิดเป็นร้อยละ .....-.....

๔. ปัญหา/อุปสรรคในการดำเนินงาน

- ไม่มี
- มี

ปัญหา/อุปสรรค (ระบุ)

๑. การสื่อสารเตือนภัยต้องใช้เวลาดำเนินงานระยะยาวและต่อเนื่อง
๒. ภาระงานของทีมพิชิตยุงลายที่มีมากเกินไปทำให้ทีมพิชิตยุงลายไม่สามารถมาร่วมกิจกรรมได้ทุกครั้งที่มี  
การจัดกิจกรรมขึ้น
๓. ประชาชนนิยมนำภาชนะต่างๆ มารองรับน้ำช่วงหน้าฝน และไม่มีฝาปิด จึงเป็นแหล่งเพาะพันธุ์ยุงลาย
๔. บ้านที่ไม่มีคนอยู่ ไม่มีคนดูแล เป็นแหล่งเพาะพันธุ์ยุงลายได้

๕. บ้านที่ประชาชนออกไปทำงานนอกบ้านแบบไปเช้าเย็นกลับ ภาวะที่มีน้ำขังภายในบ้านอาจเป็นแหล่งเพาะพันธุ์ยุงลายได้ ช่วงที่มีการรณรงค์ อสม.เข้าไปดูแลได้แต่ภายนอกบ้าน

๖. การทำให้ HI CI เป็น ๐ มีปัจจัยที่เป็นอุปสรรคหลายอย่าง เช่น พื้นที่เข้าถึงยาก ความร่วมมือของชุมชน ความรู้/ทักษะ/คุณภาพในการสำรวจ ซึ่งได้มีการวิเคราะห์ปัญหาในแต่ละพื้นที่และแก้ไข

#### แนวทางการแก้ไข (ระบุ)

๑. การมีส่วนร่วมของประชาชนในการป้องกันและควบคุมโรคไข้เลือดออกนั้น ผู้นำชุมชน เช่น อสม. หรือ กบต. ควรดูแลเอาใจใส่ และติดตามการดำเนินงานอย่างสม่ำเสมอ สร้างสัมพันธ์ที่ดีระหว่างชาวบ้าน ปลูกจิตสำนึกของชาวบ้านให้รักและห่วงใยชุมชนของตน เพื่อให้เกิดความร่วมมือในการทำกิจกรรมร่วมกัน รวมทั้งกำหนดบทบาทของประชาชนในการมีส่วนร่วมให้ชัดเจน แล้วจะส่งผลให้การมีส่วนร่วมในการป้องกันและควบคุมโรคไข้เลือดออกประสบผลสำเร็จ

ลงชื่อ .....  ..... ผู้รายงาน

(.....นางสาวชารีฟ้า นารีเปน.....)

ตำแหน่ง .....นักวิชาการสาธารณสุข.....

วันที่-เดือน-พ.ศ. ....๐๘/๐๙/๒๕๖๐.....