



ชัยยุทธ หลักเมือง

นักวิชาการหลักประกันสุขภาพ



เบอร์โทรหลัก 0887906623

เบอร์โทรสำรอง 0924681042

สำนักงานหลักประกันสุขภาพแห่งชาติ เขต 12 สงขลา

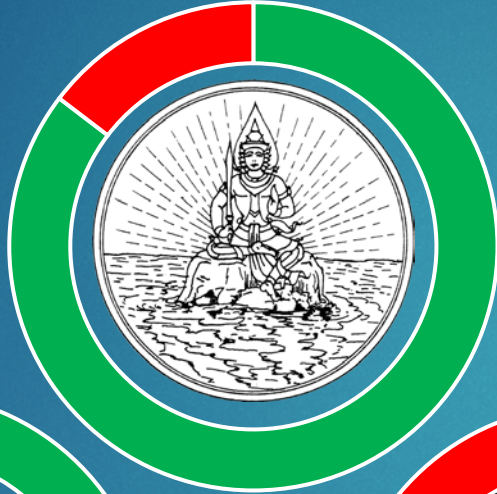
ร้อยละการเข้าร่วมโครงการ LTC ของ อปท.

ข้อมูล ณ 31/12/64

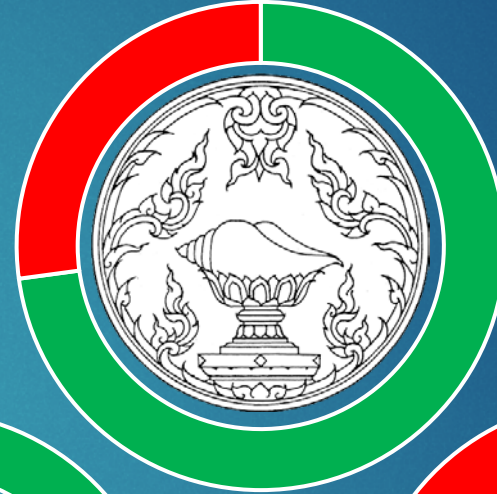
จังหวัดพัทลุง
100%



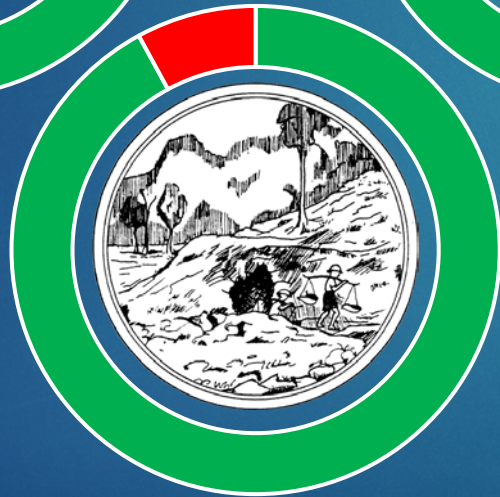
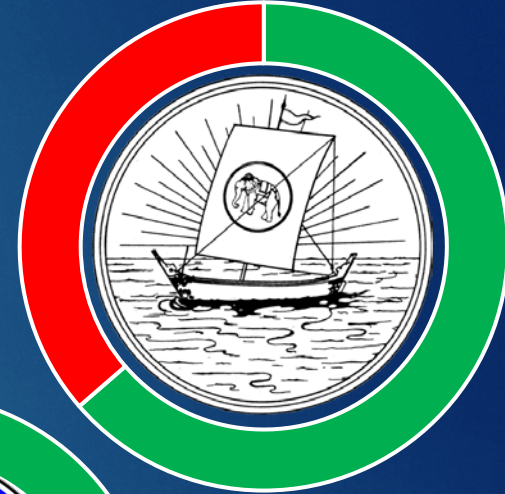
จังหวัดสตูล
85.37%



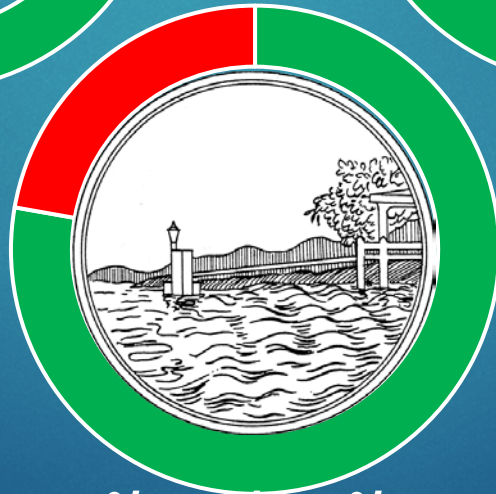
จังหวัดสงขลา
74.82%



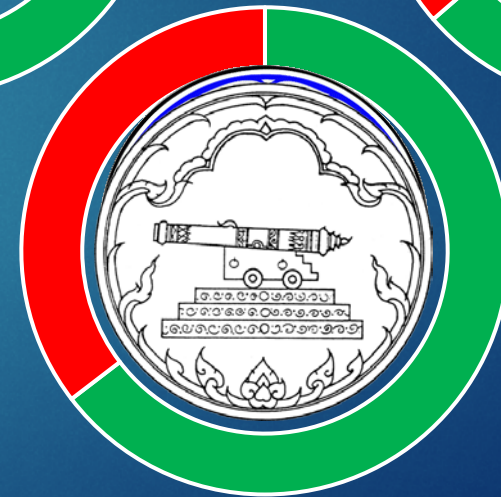
จังหวัดนราธิวาส
64.77%



จังหวัดยะลา
92.06%



จังหวัดตรัง
79.80%



จังหวัดปัตตานี
84.07%

การกำกับติดตามกองทุนLTC ในจังหวัดพัทลุง ปี 2565

- ติดตาม อปท. 6 แห่ง ที่มีเงินคงเหลือเกิน 300,000 บาท
- เป้าหมายกองทุนที่มีเงินเหลือไม่เกิน 100,000 บาท ทุกแห่ง 100%

อำเภอ	กองทุนผู้สูงอายุที่มีภาวะพึ่งพิง	จำนวนขึ้นทะเบียน	ดูแลแล้ว	ยังไม่ได้ดูแล
ป่าพะยอม	เทศบาลตำบล	219	145	74
ปากพะยูน	เทศบาลตำบล	434	235	189
เขาชัยสน	องค์การบริหารส่วนตำบล	253	175	76
ตะโหมด	เทศบาลตำบล	129	53	71
เมืองพัทลุง	เทศบาลตำบล	83	27	51
ควนขนุน	เทศบาลตำบล	91	34	52

ประกาศคณะกรรมการผู้สูงอายุแห่งชาติ
เรื่อง กำหนดสิทธิผู้สูงอายุตามมาตรา ๑๑ (๑๓) แห่งพระราชบัญญัติผู้สูงอายุ พ.ศ. ๒๕๕๖ (ฉบับที่ ๒)
พ.ศ. ๒๕๖๑

โดยที่เป็นการสมควรแก้ไขเพิ่มเติมการกำหนดสิทธิของผู้สูงอายุ ตามมาตรา ๑๑ (๑๓)
แห่งพระราชบัญญัติผู้สูงอายุ พ.ศ. ๒๕๕๖ ให้เหมาะสมยิ่งขึ้น

อาศัยอำนาจตามความในมาตรา ๑๑ (๑๓) แห่งพระราชบัญญัติผู้สูงอายุ พ.ศ. ๒๕๕๖ ประกอบ
กับมติคณะกรรมการผู้สูงอายุแห่งชาติ ครั้งที่ ๓/๒๕๖๑ เมื่อวันที่ ๕ กรกฎาคม พ.ศ. ๒๕๖๑ คณะกรรมการ
ผู้สูงอายุแห่งชาติ จึงออกประกาศไว้ ดังต่อไปนี้

ให้เพิ่มความต่อไปนี้เป็น (๔) ของข้อ ๒ แห่งประกาศคณะกรรมการผู้สูงอายุแห่งชาติ
เรื่อง กำหนดสิทธิผู้สูงอายุตามมาตรา ๑๑ (๑๓) แห่งพระราชบัญญัติผู้สูงอายุ พ.ศ. ๒๕๕๖

“(๔) การได้รับการดูแลระยะยาวสำหรับผู้สูงอายุที่มีภาวะพึ่งพิง”

ประกาศ ณ วันที่ ๑๑ กันยายน พ.ศ. ๒๕๖๑

ประกาศสำนักนายกรัฐมนตรี

เรื่อง การกำหนดหน่วยงานผู้มีอำนาจหน้าที่รับผิดชอบดำเนินการเกี่ยวกับการคุ้มครอง การส่งเสริม
และการสนับสนุนผู้สูงอายุในด้านต่าง ๆ ตามพระราชบัญญัติผู้สูงอายุ พ.ศ. ๒๕๕๖ (ฉบับที่ ๓)
พ.ศ. ๒๕๖๑

ลำดับที่	สิทธิที่ผู้สูงอายุได้รับการคุ้มครองการส่งเสริม และการสนับสนุน	หน่วยงานรับผิดชอบ
๒๑.	การได้รับการดูแลระยะยาวสำหรับผู้สูงอายุที่มีภาวะ พึ่งพิง ตามมาตรา ๑๑ (๑๓)	กระทรวงการพัฒนาสังคมและ ความมั่นคงของมนุษย์ กระทรวงมหาดไทย กระทรวงแรงงาน กระทรวงศึกษาธิการ กระทรวงสาธารณสุข สำนักงานหลักประกันสุขภาพแห่งชาติ องค์การปกครองส่วนท้องถิ่น

“องค์การปกครองส่วนท้องถิ่น มีอำนาจและหน้าที่ในการดูแลระยะยาวสำหรับผู้สูงอายุที่มีภาวะพึ่งพิง”

ประกาศคณะกรรมการการกระจายอำนาจให้แก่องค์กรปกครองส่วนท้องถิ่น
เรื่อง กำหนดกิจการที่เป็นผลประโยชน์ของประชาชนในท้องถิ่น
ให้เป็นอำนาจและหน้าที่ขององค์กรปกครองส่วนท้องถิ่น ด้านการดูแลผู้สูงอายุที่มีภาวะพึ่งพิง

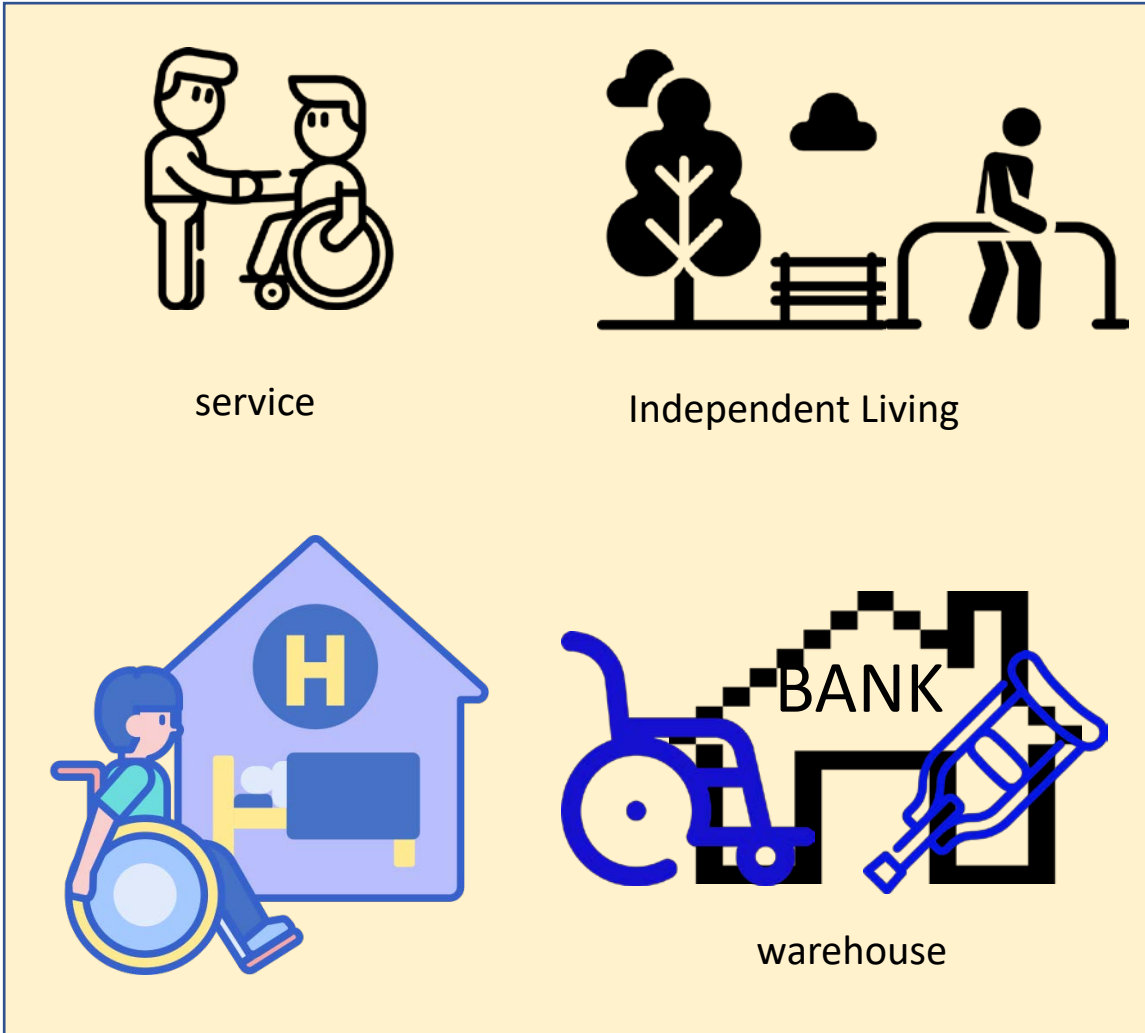
ระเบียบกระทรวงมหาดไทย

ว่าด้วยอาสาสมัครบริหารท้องถิ่นขององค์กรปกครองส่วนท้องถิ่น
และการเบิกค่าใช้จ่าย

พ.ศ. ๒๕๖๒

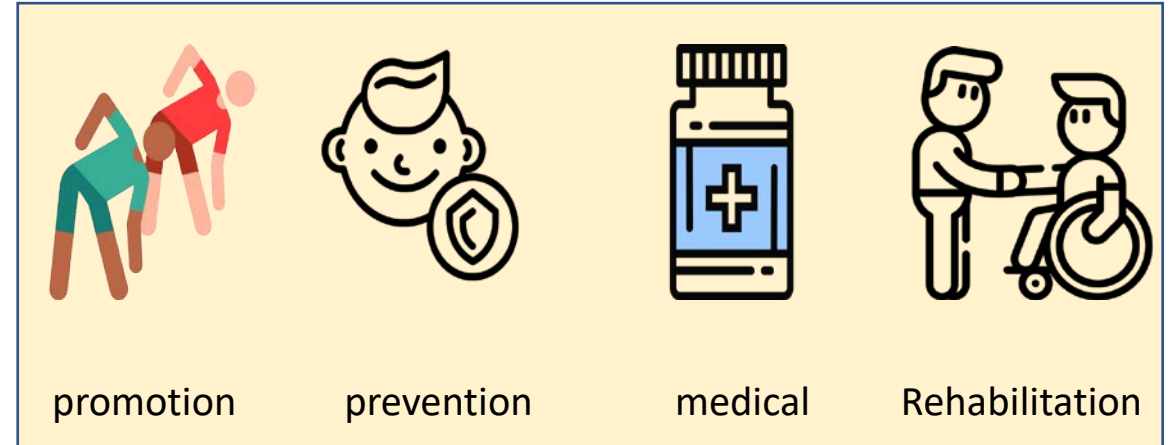
องค์การบริหารส่วนจังหวัด

กองทุนฟื้นฟูสมรรถภาพระดับจังหวัด

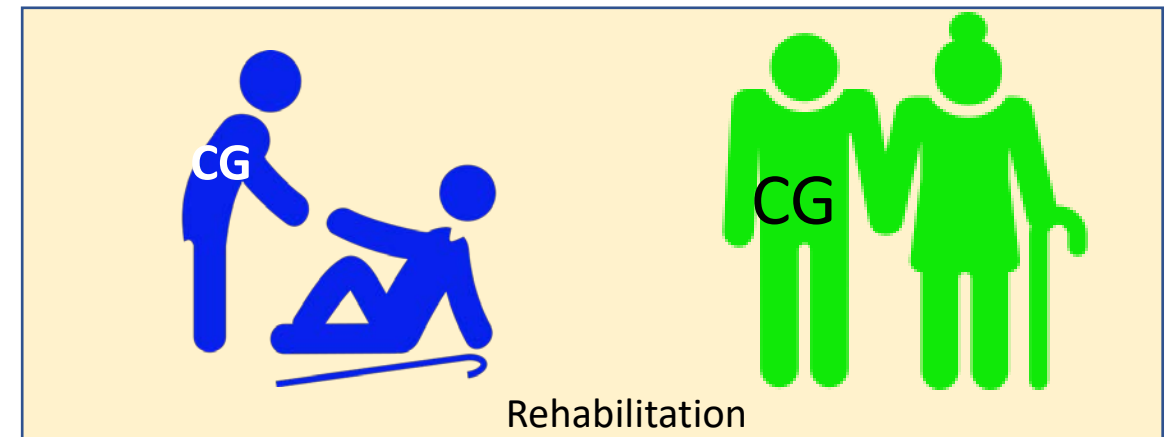


องค์ปกครองส่วนท้องถิ่น

กองทุนหลักประกันสุขภาพระดับพื้นที่



กองทุนการดูแลระยะยาว LTC





บทบาทและหน้าที่ของ อปท.



เลขาและผู้ช่วยเลขา

ในฐานะฝ่ายเลขานุการคณะกรรมการ LTC

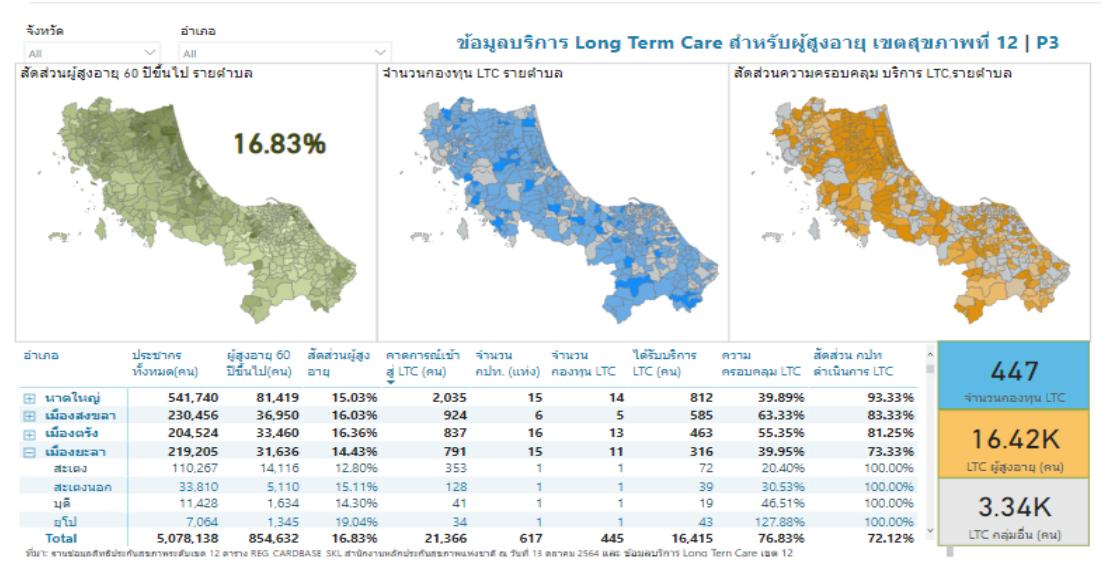
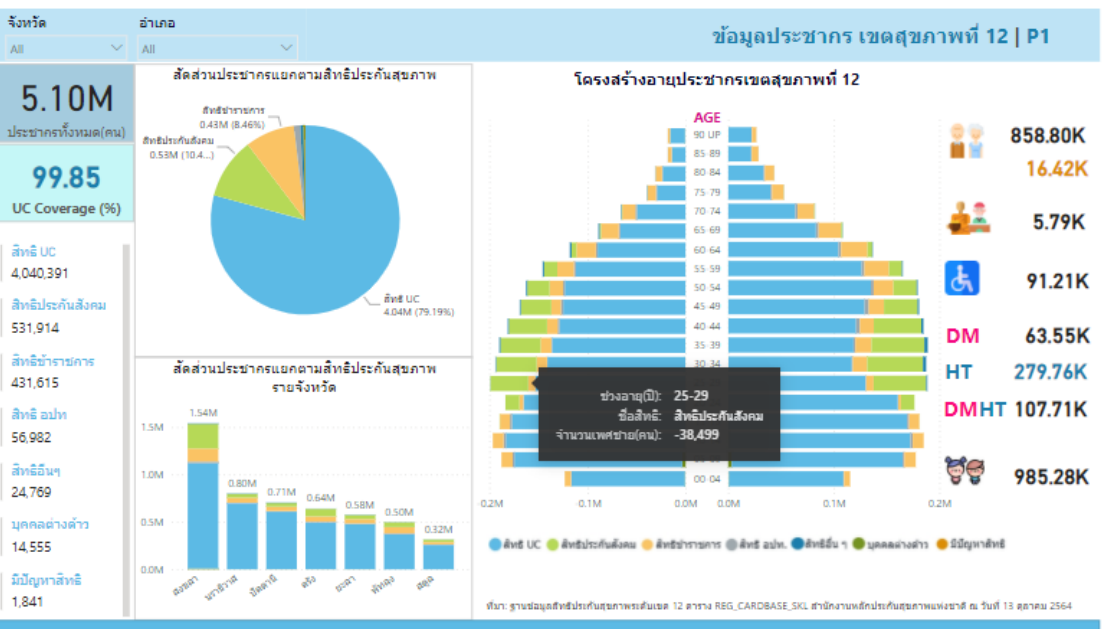
1. ยืนยันข้อมูล
2. นำเข้าข้อมูลในเมนู นำเข้าโครงการ
3. ดำเนินการจัดให้มีการประชุมคณะกรรมการ LTC อย่างต่อเนื่อง อย่างน้อยปีละ 2 ครั้ง
4. บันทึกข้อมูลการอนุมัติครุฑแพลน
5. จัดทำข้อตกลง ระหว่าง ผู้บริหารและหน่วยจัดบริการ

ในฐานะเจ้าหน้าที่ อปท

1. จัดทำใบเบิกจ่าย
2. ตรวจสอบเอกสารการเบิกจ่าย
3. การเบิกจ่าย/การโอนเงิน



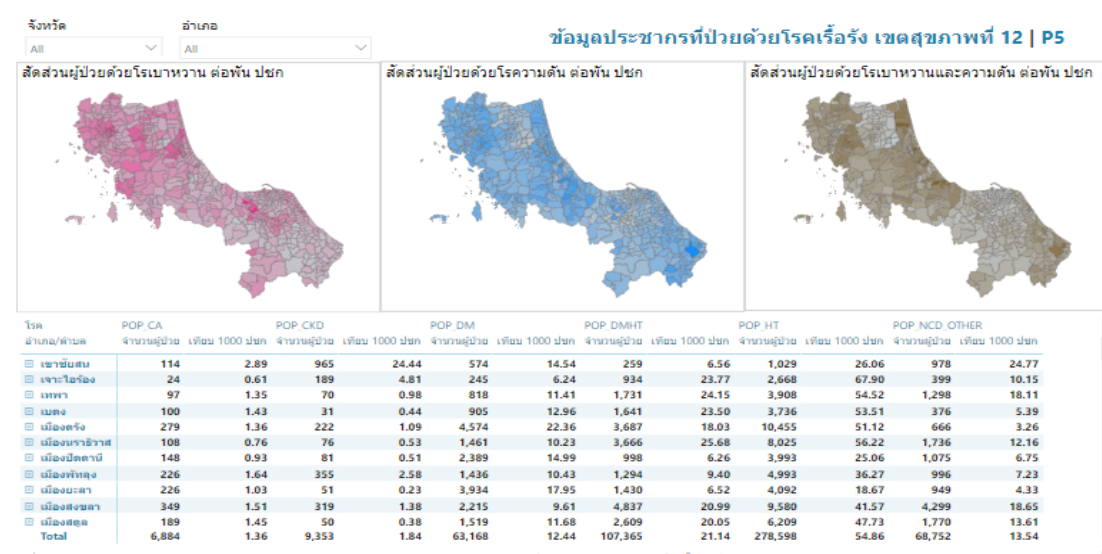
นายกเทศมนตรี/นายกอบต.	ประธานคณะกรรมการ LTC
ลงนามข้อตกลงระหว่าง กองทุน กับ ผู้รับทุน	ร่วมอนุมัติโครงการ
ลงนามเบิกจ่าย(ฎีกา)	ร่วมอนุมัติ careplan
???	ร่วมอนุมัติค่าใช้จ่ายตามcareplan
???	ร่วมติดตามการดำเนินงาน
???	???
???	???



ระบบสารสนเทศเพื่อการกำกับติดตามระดับเขต สปสช. 12 สงขลา

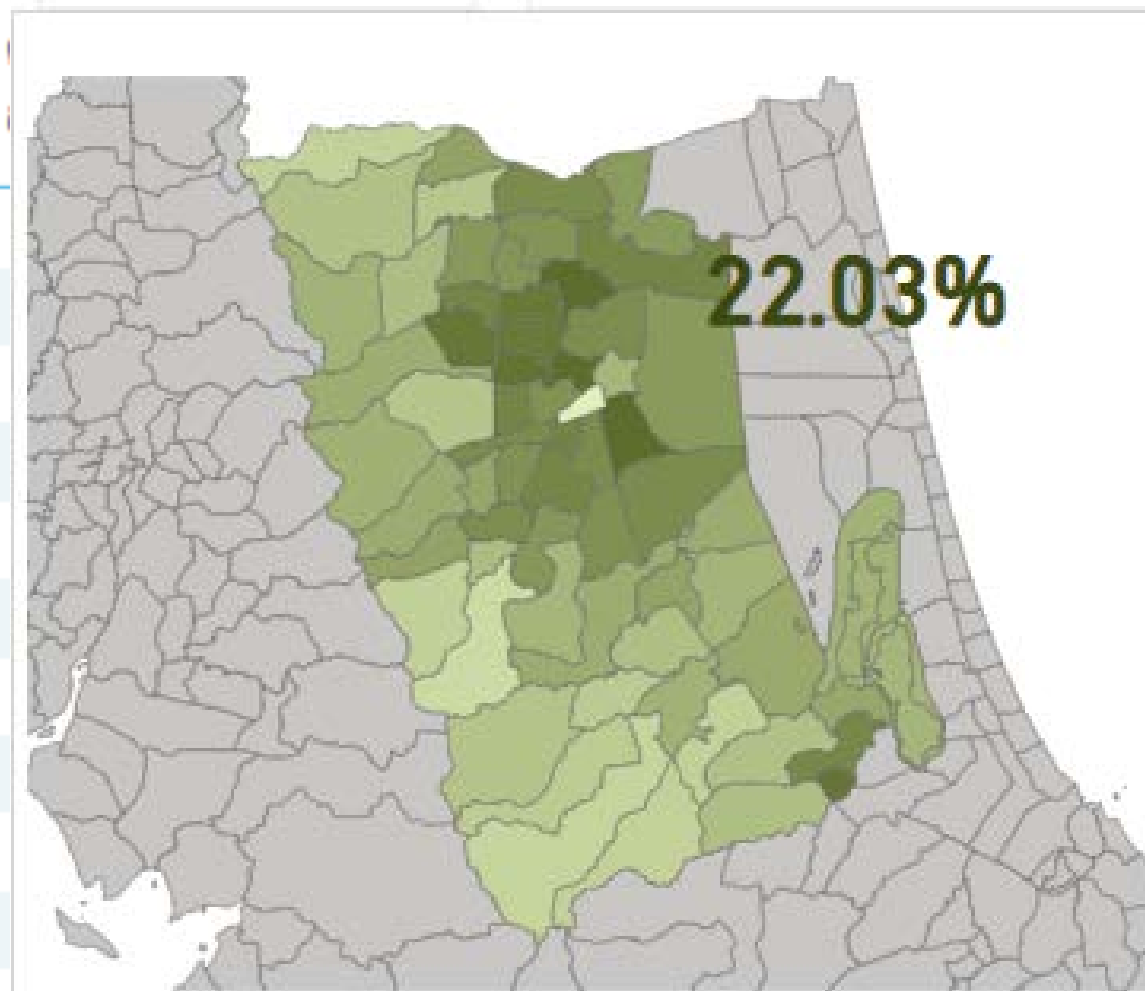


<https://songkhla.nhso.go.th/mis/population.php>



สัดส่วนผู้สูงอายุรายตำบล

จังหวัด	ประชากรทั้งหมด(คน)	ผู้สูงอายุ 60 ปีขึ้นไป(คน)	สัดส่วนผู้สูงอายุ
▣ 93-พัทลุง	498,628	109,846	22.03%
▣ 9301-เมืองพัทลุง	137,673	28,461	20.67%
▣ 9302-กงหรา	33,560	6,461	19.25%
▣ 9303-เขาชัยสน	39,487	9,581	24.26%
▣ 9304-ตะโหมด	28,980	5,332	18.40%
▣ 9305-ควนขนุน	74,499	21,443	28.78%
▣ 9306-ปากพะยูน	43,728	10,115	23.13%
▣ 9307-ศรีบรรพต	16,361	3,506	21.43%
▣ 9308-ป่าบอน	42,277	7,890	18.66%
▣ 9309-บางแก้ว	23,378	5,092	21.78%
▣ 9310-ป่าพะยอม	33,979	6,664	19.61%
▣ 9311-ศรีนครินทร์	24,706	5,301	21.46%



ความครอบคลุมตามการคัดการณ์

จังหวัด	ประชากรทั้งหมด(คน)	ผู้สูงอายุ 60 ปีขึ้นไป(คน)	สัดส่วนผู้สูงอายุ	คัดการณ์เข้าสู่ LTC (คน)	จำนวน กปท. (แห่ง)	จำนวน กองทุน LTC	ได้รับบริการ LTC (คน)	ความครอบคลุม LTC
☐ 93-พัทลุง	498,628	109,846	22.03%	2,746	73	73	5,065	184.44%
☒ 9309-บางแก้ว	23,378	5,092	21.78%	127	4	4	126	98.98%
☒ 9304-ตะโหมด	28,980	5,332	18.40%	133	5	5	166	124.53%
☒ 9310-ป่าพะยอม	33,979	6,664	19.61%	167	4	4	221	132.65%
☒ 9305-ควนขนุน	74,499	21,443	28.78%	536	14	14	802	149.61%
☒ 9308-ป่าบอน	42,277	7,890	18.66%	197	6	6	310	157.16%
☒ 9301-เมืองพัทลุง	137,673	28,461	20.67%	712	14	14	1,281	180.04%
☒ 9311-ศรีนครินทร์	24,706	5,301	21.46%	133	4	4	245	184.87%
☒ 9302-กงหรา	33,560	6,461	19.25%	162	5	5	378	234.02%
☒ 9303-เขาชัยสน	39,487	9,581	24.26%	240	6	6	589	245.90%
☒ 9307-ศรีบรรพต	16,361	3,506	21.43%	88	3	3	218	248.72%
☒ 9306-ปากพะยูน	43,728	10,115	23.13%	253	8	8	729	288.28%



กระบวนการทำงาน

บทบาท หน่วยจัดบริการ

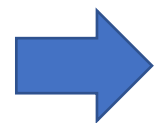


บทบาท กองทุน LTC



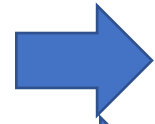
โปรแกรม 3C

รายใหม่ยังไม่เสนอชื่อ



ขั้นตอนที่ 1,2

เสนอชื่อ ยังไม่ยืนยัน



ขั้นตอนที่ 3

ได้รับงบมาแล้ว ไม่ว่าปีไหน



ขั้นตอนที่ 4

Check ก่อน ว่ายังอยู่ครบไหม

มี CP แต่ยังไม่ส่ง



ขั้นตอนที่ 5

มี CP แต่ยังไม่ประชุม



ขั้นตอนที่ 6

ปรับ CP ให้เป็นปัจจุบัน

ประชุม อนุมัติ CP แล้ว



ขั้นตอนที่ 7-11

โอนเงินแล้ว



ขั้นตอนที่ 12-14

ดูแลครบ 9 เดือนแล้ว



ขั้นตอนที่ 15