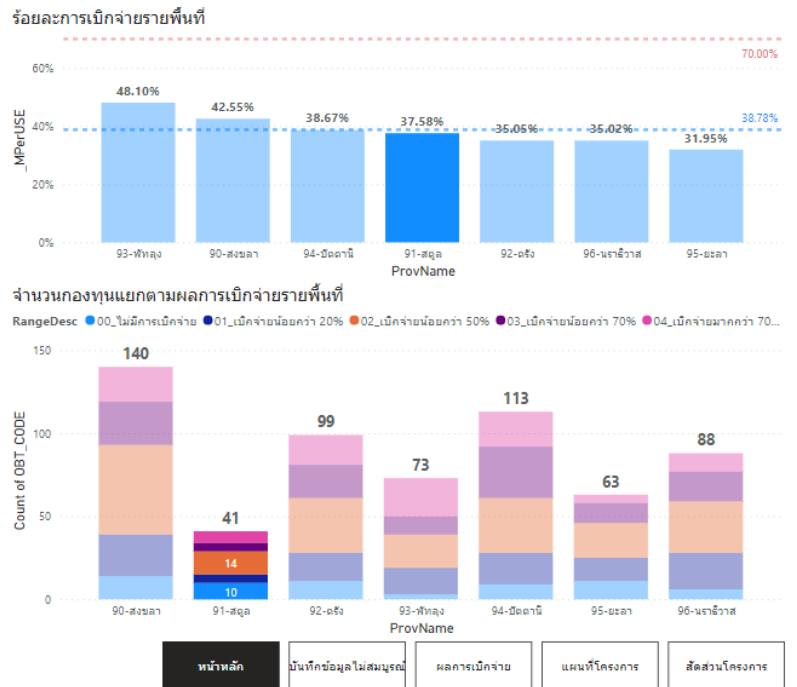
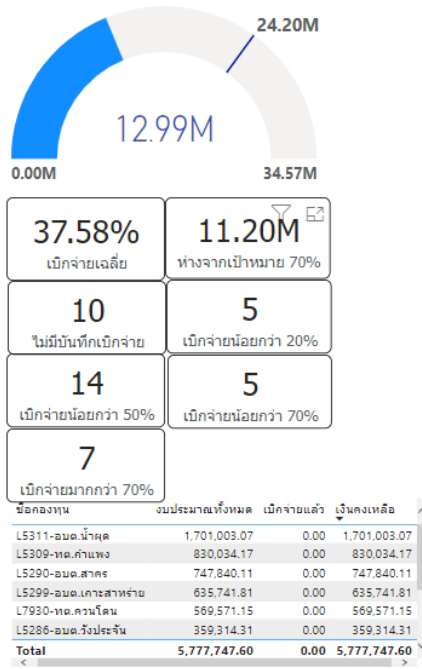


การบริหารเงินกองทุนหลักประกันสุขภาพท้องถิ่นหรือพื้นที่จังหวัดสตูล

จังหวัดสตูลเบิกจ่ายเงินแล้วจำนวน 12.99 ล้านบาท หรือคิดเป็น **37.8%** ของวงเงินทั้งหมด เป็นอันดับ 4 ของเขต 12 มีกองทุนหลักประกันสุขภาพในระดับท้องถิ่นหรือพื้นที่ จำนวน 41 แห่ง ครอบคลุม 100 % ขององค์กรปกครองส่วนท้องถิ่น ดังนั้น ต้องเร่งให้เบิกจ่ายให้ถึงเป้าหมายอีกเพิ่มอีก 12 ล้านบาท ในระยะเวลา 3 เดือนครึ่ง



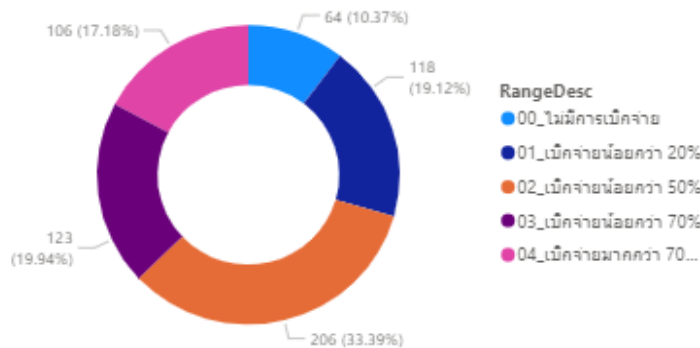
รายชื่อกองทุนฯจังหวัดสตูล **ที่ยังไม่เบิกเงิน** รายชื่อตามตาราง

ชื่อกองทุน	งบประมาณทั้งหมด	เบิกจ่ายแล้ว	เงินคงเหลือ
L5311-อบต.น้ำผุด	1,701,003.07	0.00	1,701,003.07
L5309-ทต.กำแพง	830,034.17	0.00	830,034.17
L5290-อบต.สาคร	747,840.11	0.00	747,840.11
L5299-อบต.เกาะสาหร่าย	635,741.81	0.00	635,741.81
L7930-ทต.ควนโดน	569,571.15	0.00	569,571.15
L5286-อบต.วังประจัน	359,314.31	0.00	359,314.31
L5305-อบต.ตันหยงโป	342,253.39	0.00	342,253.39
L5292-อบต.ทุ่งบุหรง	302,815.22	0.00	302,815.22
L8407-อบต.ย่านซื่อ	262,959.17	0.00	262,959.17
L5308-อบต.ปุย	26,215.20	0.00	26,215.20
Total	5,777,747.60	0.00	5,777,747.60

ProvName จำนวนกองทุน ยอดยกมา 2564 รายรับ 2565 งบประมาณทั้งหมด ใช้จ่ายปี 2565 เงินคงเหลือ ร้อยละเบิกจ่าย

91-สตูล	41	10,858,249.64	23,708,291.37	34,566,541.01	-12,991,642.00	21,574,899.01	37.58%
9101-เมืองสตูล	14	3,450,965.34	8,409,116.34	11,860,081.68	-5,535,884.00	6,324,197.68	46.68%
9102-ควนโดน	5	601,667.34	2,009,269.66	2,610,937.00	-177,830.00	2,433,107.00	6.81%
9103-ควนกาหลง	3	1,913,692.40	2,469,038.62	4,382,731.02	-942,245.00	3,440,486.02	21.50%
9104-ท่าแพ	4	751,034.07	2,054,296.89	2,805,330.96	-838,775.00	1,966,555.96	29.90%
9105-ละงู	7	2,559,262.39	5,694,525.31	8,253,787.70	-3,789,425.00	4,464,362.70	45.91%
9106-ทุ่งหว้า	6	1,202,648.60	1,412,985.39	2,615,633.99	-756,091.00	1,859,542.99	28.91%
9107-มะนัง	2	378,979.50	1,659,059.16	2,038,038.66	-951,392.00	1,086,646.66	46.68%
Total	41	10,858,249.64	23,708,291.37	34,566,541.01	-12,991,642.00	21,574,899.01	37.58%

จำนวนกองทุนแยกตามระดับเบิกจ่ายเงิน



1. จำนวนการเบิกจ่ายรายกองทุน อปท.จังหวัดสตูล ดังนี้

3.1 อำเภอเมืองสตูล เบิกจ่ายแล้วร้อยละ 30.12 และ อบต.ที่ยังไม่มีการเบิกจ่ายเงินหรือยังไม่บันทึกการเบิกจ่าย ได้แก่ อบต.เกาะสาหร่าย , อบต.ตันหยงโป และอบต.ปุย

กองทุน อปท.	จำนวนกองทุน	ยอดยกมา 2564	รายรับ 2565	งบประมาณทั้งหมด	ใช้จ่ายปี 2565	เงินคงเหลือ	ร้อยละเบิกจ่าย
9101-เมืองสตูล	14	3,450,965.34	8,409,116.34	11,860,081.68	-5,535,884.00	6,324,197.68	46.68%
เทศร์	1	420,033.25	775,616.32	1,195,649.57	-595,960.00	599,689.57	49.84%
L5298-อบต.เทศร์	1	420,033.25	775,616.32	1,195,649.57	-595,960.00	599,689.57	49.84%
เกาะสาหร่าย	1	302,826.81	332,915.00	635,741.81	0.00	635,741.81	0.00%
L5299-อบต.เกาะสาหร่าย	1	302,826.81	332,915.00	635,741.81	0.00	635,741.81	0.00%
เจ๊ะบิลัง	2	183,295.21	676,091.86	859,387.07	-521,250.00	338,137.07	60.65%
L5303-อบต.เจ๊ะบิลัง	1	101,498.34	419,651.86	521,150.20	-265,675.00	255,475.20	50.98%
L7886-อบต.เจ๊ะบิลัง	1	81,796.87	256,440.00	338,236.87	-255,575.00	82,661.87	75.56%
คลองซุด	1	71,957.60	1,495,129.00	1,567,086.60	-1,448,955.00	118,131.60	92.46%
L5300-อบต.คลองซุด	1	71,957.60	1,495,129.00	1,567,086.60	-1,448,955.00	118,131.60	92.46%
ควนโพธิ์	1	488,055.89	432,224.00	920,279.89	-205,700.00	714,579.89	22.35%
L5302-อบต.ควนโพธิ์	1	488,055.89	432,224.00	920,279.89	-205,700.00	714,579.89	22.35%
ควนขัน	1	42,954.40	745,675.79	788,630.19	-309,250.00	479,380.19	39.21%
L5301-อบต.ควนขัน	1	42,954.40	745,675.79	788,630.19	-309,250.00	479,380.19	39.21%
ลุง_91	2	1,134,697.24	880,888.10	2,015,585.34	-549,233.00	1,466,352.34	27.25%
L7580-อบต.ลุง	1	207,077.56	106,467.21	313,544.77	-227,605.00	85,939.77	72.59%
L8409-อบต.ลุง	1	927,619.68	774,420.89	1,702,040.57	-321,628.00	1,380,412.57	18.90%
ตันหยงโป	1	139,123.76	203,129.63	342,253.39	0.00	342,253.39	0.00%
L5305-อบต.ตันหยงโป	1	139,123.76	203,129.63	342,253.39	0.00	342,253.39	0.00%
ตำมะลัง	1	146,686.50	310,500.00	457,186.50	-206,526.00	250,660.50	45.17%
L5306-อบต.ตำมะลัง	1	146,686.50	310,500.00	457,186.50	-206,526.00	250,660.50	45.17%
บ้านควน	1	194,437.30	895,633.54	1,090,070.84	-517,209.00	572,861.84	47.45%
L5307-อบต.บ้านควน	1	194,437.30	895,633.54	1,090,070.84	-517,209.00	572,861.84	47.45%
ปุย	1	9,057.97	17,157.23	26,215.20	0.00	26,215.20	0.00%
L5308-อบต.ปุย	1	9,057.97	17,157.23	26,215.20	0.00	26,215.20	0.00%
ทิมพาน	1	317,839.41	1,644,155.87	1,961,995.28	-1,181,801.00	780,194.28	60.23%
L8008-อบต.ทิมพาน	1	317,839.41	1,644,155.87	1,961,995.28	-1,181,801.00	780,194.28	60.23%

3.2 อำเภอกวนโดน เบิกจ่ายแล้วร้อยละ 6.81 และ อบต.ที่ยังไม่มีการเบิกจ่ายเงินหรือยังไม่บันทึกการเบิกจ่าย ได้แก่ เทศบาลตำบลกวนโดน , อบต.ย่านซื่อ และ อบต.วังประจัน

กองทุน อปท.	จำนวนกองทุน	ยอดยกมา 2564	รายรับ 2565	งบประมาณทั้งหมด	รายจ่ายปี 2565	เงินคงเหลือ	ร้อยละเบิกจ่าย
๘ 9102-กวนโดน	5	601,667.34	2,009,269.66	2,610,937.00	-177,830.00	2,433,107.00	6.81%
๘ กวนโดน	2	312,310.12	885,168.97	1,197,479.09	-1,500.00	1,195,979.09	0.13%
L7930-ทต.กวนโดน	1	136,346.93	433,224.22	569,571.15	0.00	569,571.15	0.00%
L8406-อบต.กวนโดน	1	175,963.19	451,944.75	627,907.94	-1,500.00	626,407.94	0.24%
๘ กวนสอด	1	103,159.02	688,025.41	791,184.43	-176,330.00	614,854.43	22.29%
L5284-อบต.กวนสอด	1	103,159.02	688,025.41	791,184.43	-176,330.00	614,854.43	22.29%
๘ ย่านซื่อ	1	27,356.13	235,603.04	262,959.17	0.00	262,959.17	0.00%
L8407-อบต.ย่านซื่อ	1	27,356.13	235,603.04	262,959.17	0.00	262,959.17	0.00%
๘ วังประจัน	1	158,842.07	200,472.24	359,314.31	0.00	359,314.31	0.00%
L5286-อบต.วังประจัน	1	158,842.07	200,472.24	359,314.31	0.00	359,314.31	0.00%

3.3 อำเภอกวนกาหลง เบิกจ่ายแล้วร้อยละ 21.50 ทุกแห่งเบิกจ่ายแล้ว แต่ยังไม่ถึงร้อยละ 50

กองทุน อปท.	จำนวนกองทุน	ยอดยกมา 2564	รายรับ 2565	งบประมาณทั้งหมด	รายจ่ายปี 2565	เงินคงเหลือ	ร้อยละเบิกจ่าย
๘ 9103-กวนกาหลง	3	1,913,692.40	2,469,038.62	4,382,731.02	-942,245.00	3,440,486.02	21.50%
๘ กวนกาหลง	1	1,124,693.22	994,443.46	2,119,136.68	-498,500.00	1,620,636.68	23.52%
L5280-อบต.กวนกาหลง	1	1,124,693.22	994,443.46	2,119,136.68	-498,500.00	1,620,636.68	23.52%
๘ หงษ์มัย	1	602,515.13	874,670.75	1,477,185.88	-112,350.00	1,364,835.88	7.61%
L5281-อบต.หงษ์มัย	1	602,515.13	874,670.75	1,477,185.88	-112,350.00	1,364,835.88	7.61%
๘ ฤไฉเรชญ	1	186,484.05	599,924.41	786,408.46	-331,395.00	455,013.46	42.14%
L5282-อบต.ฤไฉเรชญ	1	186,484.05	599,924.41	786,408.46	-331,395.00	455,013.46	42.14%

3.4 อำเภอท่าแพ เบิกจ่ายแล้วร้อยละ 29.90 และ อบต.ที่ยังไม่มีการเบิกจ่ายเงินหรือยังไม่บันทึกการเบิกจ่าย ได้แก่ อบต.สาคร

กองทุน อปท.	จำนวนกองทุน	ยอดยกมา 2564	รายรับ 2565	งบประมาณทั้งหมด	รายจ่ายปี 2565	เงินคงเหลือ	ร้อยละเบิกจ่าย
๘ 9104-ท่าแพ	4	751,034.07	2,054,296.89	2,805,330.96	-838,775.00	1,966,555.96	29.90%
๘ แป๊ะระ	1	95,746.95	451,620.11	547,367.06	-228,975.00	318,392.06	41.83%
L8408-อบต.แป๊ะระ	1	95,746.95	451,620.11	547,367.06	-228,975.00	318,392.06	41.83%
๘ ท่าเรือ	1	732.70	384,797.77	385,530.47	-322,800.00	62,730.47	83.73%
L5288-อบต.ท่าเรือ	1	732.70	384,797.77	385,530.47	-322,800.00	62,730.47	83.73%
๘ ท่าแพ	1	428,064.31	696,529.01	1,124,593.32	-287,000.00	837,593.32	25.52%
L5287-อบต.ท่าแพ	1	428,064.31	696,529.01	1,124,593.32	-287,000.00	837,593.32	25.52%
๘ สาคร	1	226,490.11	521,350.00	747,840.11	0.00	747,840.11	0.00%
L5290-อบต.สาคร	1	226,490.11	521,350.00	747,840.11	0.00	747,840.11	0.00%

3.5 อำเภอละงู เบิกจ่ายแล้วร้อยละ 45.91 และ อบต.ที่ยังไม่มีการเบิกจ่ายเงินหรือยังไม่บันทึกการเบิกจ่าย ได้แก่ เทศบาลตำบลกำแพง และ อบต.น้ำผุด

กองทุน อปท.	จำนวนกองทุน	ยอดยกมา 2564	รายรับ 2565	งบประมาณทั้งหมด	รายจ่ายปี 2565	เงินคงเหลือ	ร้อยละเบิกจ่าย
9105-ละงู	7	2,559,262.39	5,694,525.31	8,253,787.70	-3,789,425.00	4,464,362.70	45.91%
☐ เขาขาว	1	145,238.62	834,389.94	979,628.56	-536,072.00	443,556.56	54.72%
L5310-อบต.เขาขาว	1	145,238.62	834,389.94	979,628.56	-536,072.00	443,556.56	54.72%
☐ แหวมสน	1	40,182.32	358,707.88	398,890.20	-1,875.00	397,015.20	0.47%
L5314-อบต.แหวมสน	1	40,182.32	358,707.88	398,890.20	-1,875.00	397,015.20	0.47%
☐ กำแพง	2	530,534.08	1,407,298.18	1,937,832.26	-914,677.00	1,023,155.26	47.20%
L5309-ทล.กำแพง	1	489,758.69	340,275.48	830,034.17	0.00	830,034.17	0.00%
L8010-อบต.กำแพง	1	40,775.39	1,067,022.70	1,107,798.09	-914,677.00	193,121.09	82.57%
☐ น้ำผุด	1	1,090,900.58	610,102.49	1,701,003.07	0.00	1,701,003.07	0.00%
L5311-อบต.น้ำผุด	1	1,090,900.58	610,102.49	1,701,003.07	0.00	1,701,003.07	0.00%
☐ ปากน้ำ	1	268,280.04	822,543.32	1,090,823.36	-684,953.00	405,870.36	62.79%
L5312-อบต.ปากน้ำ	1	268,280.04	822,543.32	1,090,823.36	-684,953.00	405,870.36	62.79%
☐ ละงู	1	484,126.75	1,661,483.50	2,145,610.25	-1,651,848.00	493,762.25	76.99%
L5313-อบต.ละงู	1	484,126.75	1,661,483.50	2,145,610.25	-1,651,848.00	493,762.25	76.99%

3.6 อำเภอทุ่งหว้า เบิกจ่ายแล้วร้อยละ 28.91 และ อบต.ที่ยังไม่มีการเบิกจ่ายเงินหรือยังไม่บันทึกการเบิกจ่าย ได้แก่ อบต.ทุ่งบุลู๋

กองทุน อปท.	จำนวนกองทุน	ยอดยกมา 2564	รายรับ 2565	งบประมาณทั้งหมด	รายจ่ายปี 2565	เงินคงเหลือ	ร้อยละเบิกจ่าย
9106-ทุ่งหว้า	6	1,202,648.60	1,412,985.39	2,615,633.99	-756,091.00	1,859,542.99	28.91%
☐ ขอนคูลาน	1	16,114.73	186,653.74	202,768.47	-90,600.00	112,168.47	44.68%
L5291-อบต.ขอนแก่น	1	16,114.73	186,653.74	202,768.47	-90,600.00	112,168.47	44.68%
☐ ทุ่งบุลู๋	1	153,180.22	149,635.00	302,815.22	0.00	302,815.22	0.00%
L5292-อบต.ทุ่งบุลู๋	1	153,180.22	149,635.00	302,815.22	0.00	302,815.22	0.00%
☐ ทุ่งหว้า	2	721,287.51	254,226.68	975,514.19	-197,365.00	778,149.19	20.23%
L5293-อบต.ทุ่งหว้า	1	122,314.32	253,575.00	375,889.32	-87,240.00	288,649.32	23.21%
L8009-ทล.ทุ่งหว้า	1	598,973.19	651.68	599,624.87	-110,125.00	489,499.87	18.37%
☐ นาทอน	1	227,670.68	500,850.00	728,520.68	-172,380.00	556,140.68	23.66%
L5294-อบต.นาทอน	1	227,670.68	500,850.00	728,520.68	-172,380.00	556,140.68	23.66%
☐ ป่าแกบ่อหิน	1	84,395.46	321,619.97	406,015.43	-295,746.00	110,269.43	72.84%
L5295-อบต.ป่าแกบ่อหิน	1	84,395.46	321,619.97	406,015.43	-295,746.00	110,269.43	72.84%

3.7 อำเภอมะนัง เบิกจ่ายแล้วร้อยละ 46.68

กองทุน อปท.	จำนวนกองทุน	ยอดยกมา 2564	รายรับ 2565	งบประมาณทั้งหมด	รายจ่ายปี 2565	เงินคงเหลือ	ร้อยละเบิกจ่าย
9107-มะนัง	2	378,979.50	1,659,059.16	2,038,038.66	-951,392.00	1,086,646.66	46.68%
☐ นิคมพัฒนา	1	21,549.83	609,793.68	631,343.51	-421,744.00	209,599.51	66.80%
L5296-อบต.นิคมพัฒนา	1	21,549.83	609,793.68	631,343.51	-421,744.00	209,599.51	66.80%
☐ ป่าล้มพัฒนา	1	357,429.67	1,049,265.48	1,406,695.15	-529,648.00	877,047.15	37.65%
L5297-อบต.ป่าล้มพัฒนา	1	357,429.67	1,049,265.48	1,406,695.15	-529,648.00	877,047.15	37.65%

สามารถดูรายละเอียดเพิ่มเติมและบันทึกผลการดำเนินงาน ได้ที่ <https://localfund.happynetwork.org>

ผู้ประสานงาน สปสช.เขต 12 สงขลา

1. นายสมชาย ละอองพันธ์ โทรศัพท์ 089-279-7712
2. นางสาววันดี แสงเจริญ โทรศัพท์ 084-439-0159