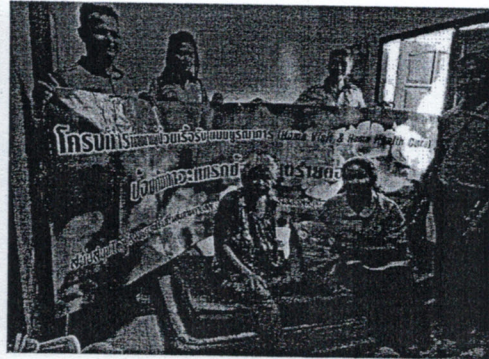
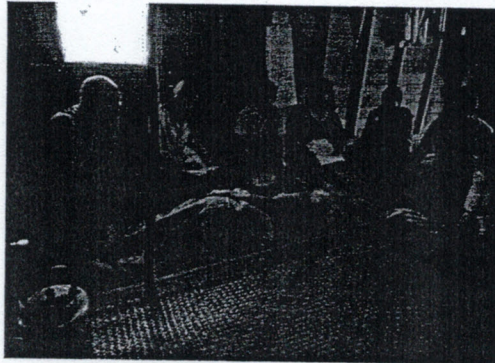


๒. ประชุมชี้แจงวัตถุประสงค์โครงการ/ทบทวนและให้ความรู้แก่ผู้นำ/อสม



๒. ออกเยี่ยมบ้านเดือนละครั้ง โดยทีมเยี่ยมบ้านชุมชน



๔. ติดตามให้กลุ่มเป้าหมายได้รับการตรวจสุขภาพประจำปีดังนี้
-ตรวจเลือดประจำปี

