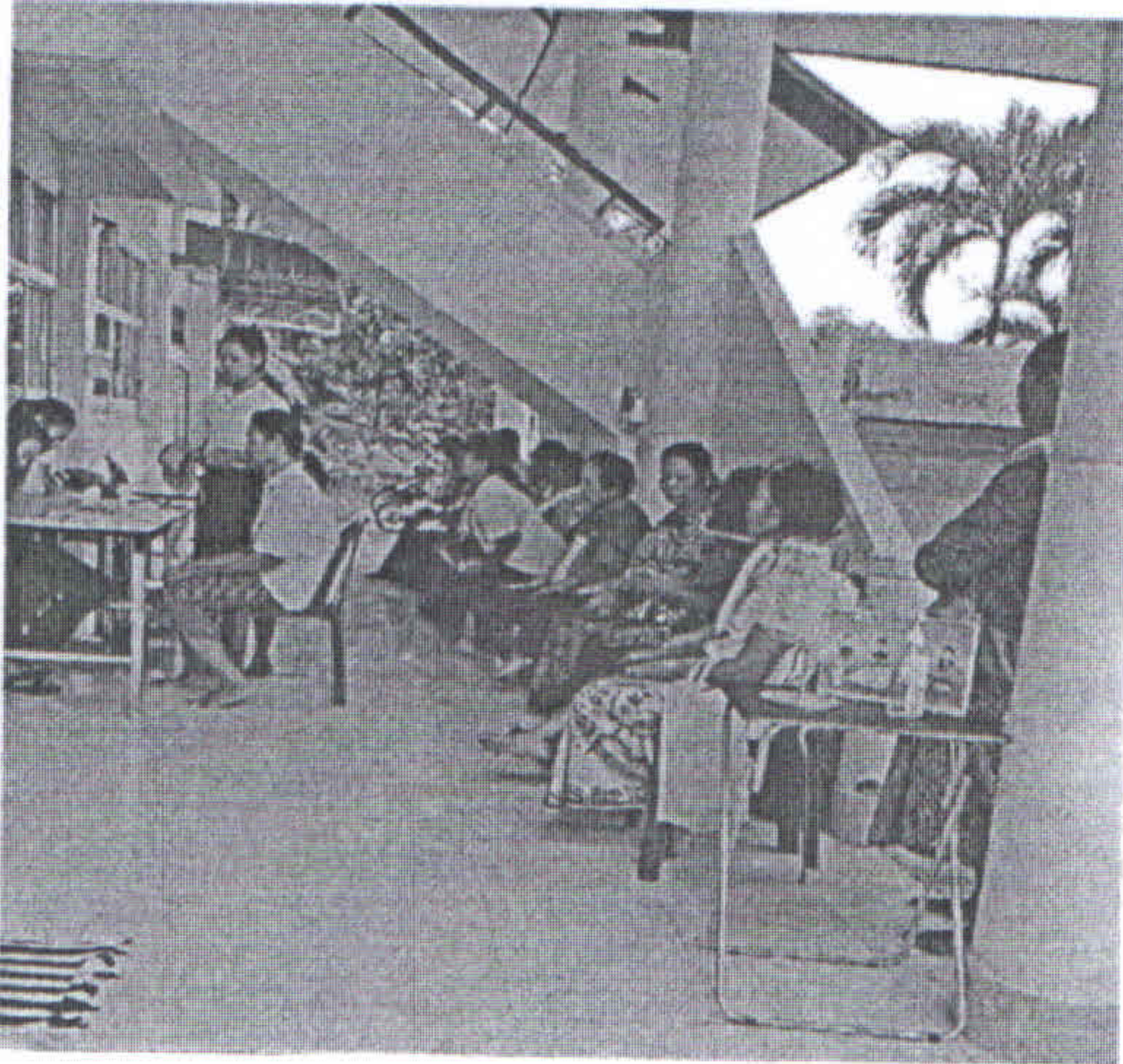


กลุ่มสงฆ์รายใหม่ได้รับการติดตามความก้าวหน้า โดยให้กลุ่มเป้าหมายวัดความดันโลหิตด้วยตนเองแล้ว

สรุปผลการติดตามความก้าวหน้า

1. วัดความดันโลหิตด้วยตนเองได้
2. ควบคุมความดันโลหิตได้
3. ควบคุมความดันโลหิตได้
4. ควบคุมความดันโลหิตได้
5. ควบคุมความดันโลหิตได้
6. ควบคุมความดันโลหิตได้
7. ควบคุมความดันโลหิตได้
8. ควบคุมความดันโลหิตได้
9. ควบคุมความดันโลหิตได้
10. ควบคุมความดันโลหิตได้

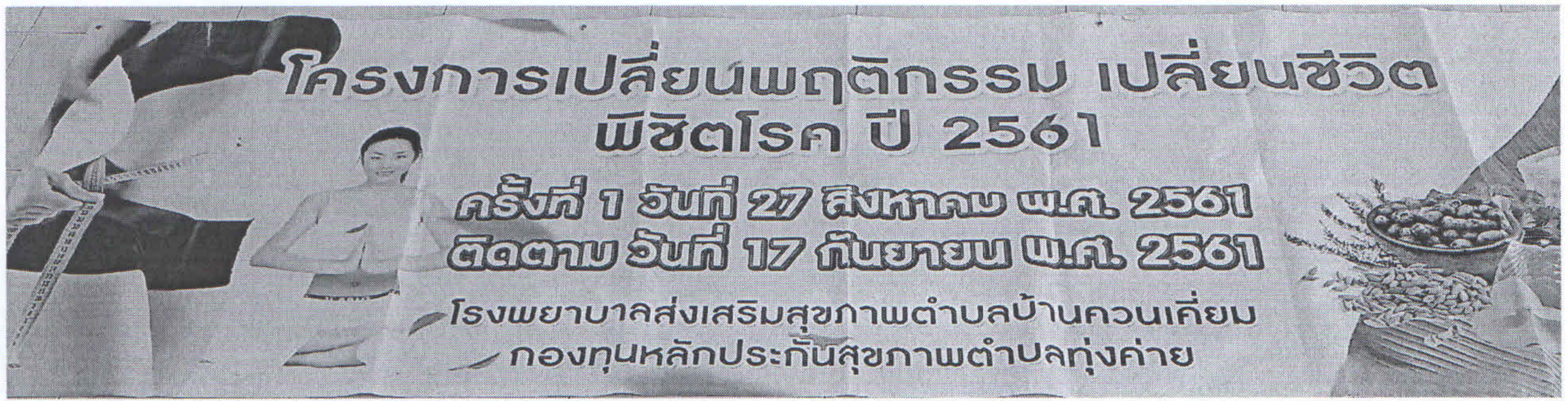
ร.ร.	ร.ร.	ร.ร.	ร.ร.	ร.ร.	ร.ร.	ร.ร.	ร.ร.	ร.ร.
1	120/80	115	115/75	115	115/75	115	115/75	115
2	120/80	115	115/75	115	115/75	115	115/75	115
3	120/80	115	115/75	115	115/75	115	115/75	115
4	120/80	115	115/75	115	115/75	115	115/75	115
5	120/80	115	115/75	115	115/75	115	115/75	115
6	120/80	115	115/75	115	115/75	115	115/75	115
7	120/80	115	115/75	115	115/75	115	115/75	115



สำเนา...

(นามสกุล...)

1. ป้ายไวนิลประชาสัมพันธ์โครงการ



2. ป้ายไวนิลการตรวจวัดความดันโลหิตด้วยตนเอง ติดที่ รพ.สต.บ้านควนเคี่ยม 1 ผืน และติดในหมู่บ้านทุกหมู่บ้าน

