

ส่วนที่ ๓ แบบรายงานผลการดำเนินงาน/โครงการ/กิจกรรม ที่รับงบประมาณสนับสนุนจากกองทุนหลักประกันสุขภาพ

๑. ชื่อกิจกรรม/โครงการ

โครงการส่งเสริมความรู้และคัดกรองเบาหวาน ความดันโลหิตสูงในชุมชน ศูนย์แพทย์ชุมชนคูหาสวรรค์ โรงพยาบาลพัทลุง ปี ๒๕๖๕

๒. วันที่ดำเนินกิจกรรม/โครงการ

พฤศจิกายน ๒๕๖๔ - สิงหาคม ๒๕๖๕

๓. จำนวนผู้เข้าร่วมกิจกรรม

ประชาชนอายุ ๓๕ ปี ขึ้นไป ได้รับการตรวจคัดกรองโรคเบาหวาน จำนวน ๒,๖๒๓ คน
ประชาชนอายุ ๓๕ ปี ขึ้นไป ได้รับการตรวจคัดกรองความดันโลหิตสูง จำนวน ๒,๐๒๕ คน

๔. ประเมินผลคุณภาพกิจกรรม

- ๔ = บรรลุผลมากกว่าเป้าหมาย
- ๓ = บรรลุผลตามเป้าหมาย
- ๒ = เกือบได้ตามเป้าหมาย
- ๑ = ได้น้อยกว่าเป้าหมายมาก
- ๐ = ไม่สามารถประเมินได้

๕. ผลผลิต (Output) / ผลลัพธ์ (Outcome) ที่เกิดขึ้น

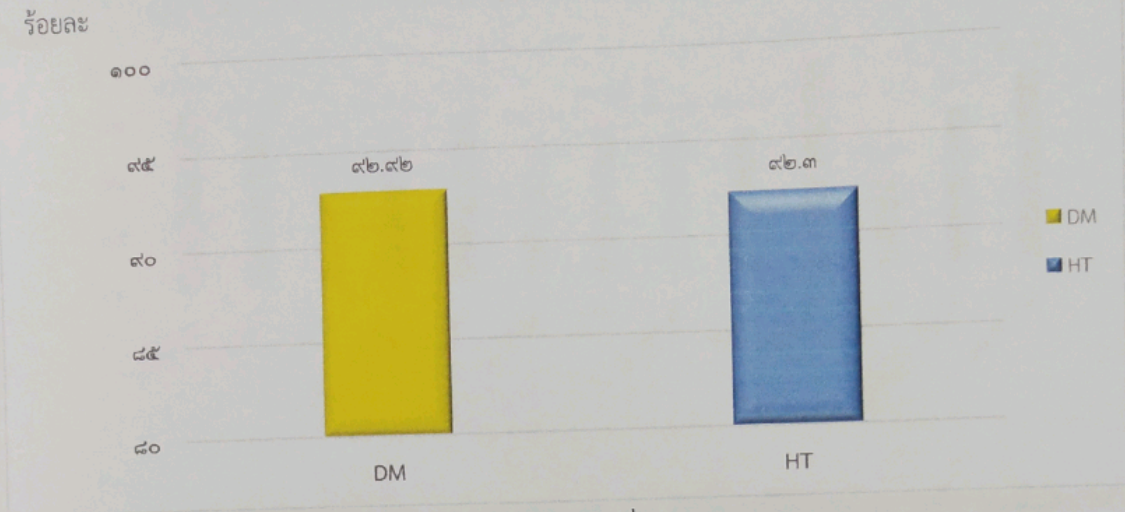
ประชากรอายุ ๓๕ ปี ขึ้นไป ที่ยังไม่ได้ป่วยเป็นโรคเบาหวาน จำนวน ๒,๘๒๓ คน ได้รับการตรวจคัดกรองโรคเบาหวาน จำนวน ๒,๖๒๓ คน คิดเป็นร้อยละ ๙๒.๙๒

ประชากรอายุ ๓๕ ปี ขึ้นไป ที่ยังไม่ได้ป่วยเป็นโรคความดันโลหิตสูง จำนวน ๒,๑๙๔ คน ได้รับการตรวจคัดกรองโรคความดันโลหิตสูง จำนวน ๒,๐๒๕ คน คิดเป็นร้อยละ ๙๒.๓๐

ประเภทการคัดกรอง	เป้าหมาย (คน)	ผลงาน (คน)	ร้อยละ
เบาหวาน	๒,๘๒๓	๒,๖๒๓	๙๒.๙๒
ความดันโลหิตสูง	๒,๑๙๔	๒,๐๒๕	๙๒.๓๐

จากตาราง พบว่า กลุ่มเป้าหมายคัดกรองโรคเบาหวาน จำนวน ๒,๘๒๓ คน ได้รับการคัดกรองจำนวน ๒,๖๒๓ คน คิดเป็นร้อยละ ๙๒.๙๒ และกลุ่มเป้าหมายคัดกรองโรคความดันโลหิตสูง จำนวน ๒,๑๙๔ คน ได้รับการคัดกรอง จำนวน ๒,๐๒๕ คน คิดเป็นร้อยละ ๙๒.๓๐

แผนภูมิแสดงการตรวจคัดกรองโรคเบาหวานและความดันโลหิตสูง
ปีงบประมาณ ๒๕๖๕



หมายเหตุ ข้อมูลจาก HDC ณ วันที่ ๑๖ สิงหาคม ๒๕๖๕

๕.๑ เชนงปริมาณ

๕.๑.๑ ประชาชนอายุ ๓๕ ปีขึ้นไปได้รับการตรวจคัดกรองโรคเบาหวาน แยกรายชุมชน ดังนี้

หมู่ที่	ชุมชน	เป้าหมาย (คน)	ผลงาน (คน)	ร้อยละ
๐๓	บ้านนอกม่วงหวาน	๑๑๕	๑๑๐	๙๕.๖๕
๑๐	บ้านพี	๑๘๑	๑๗๐	๙๓.๙๒
๑๑	วังเนียง	๒๔๓	๒๑๕	๘๘.๔๘
๑๔	หน้าเขาอกทะเล	๑๒๕	๑๑๗	๙๓.๖๐
๑๘	โคกคีรี	๒๖๘	๒๕๔	๙๔.๗๘
๑๙	คูหาเหนือ	๑๙๙	๑๘๓	๙๑.๙๖
๒๐	เสกัก	๒๔๕	๒๓๐	๙๓.๘๘
๒๙	ประดู่หอม	๑๔๕	๑๓๔	๙๒.๔๑
๓๐	พัฒนา	๓๐๘	๒๘๕	๙๒.๕๓
๓๗	บ่อโพธิ์	๒๒๕	๒๒๒	๙๘.๖๗
๓๘	นาพระ	๓๘๒	๓๓๖	๘๗.๙๖
๓๙	โสภณดิษฐ์อินทร์	๒๐๐	๑๘๗	๙๓.๕๐
๔๐	หน้าท่าเรือ	๑๘๗	๑๘๐	๙๖.๒๖
	รวม	๒,๘๒๓	๒,๖๒๓	๙๒.๙๒

จากตาราง พบว่า กลุ่มเป้าหมายที่ได้รับการคัดกรองโรคเบาหวาน โดยแยกรายชุมชน จะเห็นว่าชุมชนที่มีผลงานการคัดกรองมากที่สุด คือ ชุมชนบ่อโพธิ์ คิดเป็นร้อยละ ๙๘.๖๗ รองลงมา ชุมชนหน้าท่าเรือ คิดเป็นร้อยละ ๙๖.๒๖ ชุมชนบ้านนอกม่วงหวาน คิดเป็นร้อยละ ๙๕.๖๕ ชุมชนโคกคีรี คิดเป็นร้อยละ ๙๔.๗๘ ชุมชนบ้านพี คิดเป็นร้อยละ ๙๓.๙๒ ชุมชนเสกัก คิดเป็นร้อยละ ๙๓.๘๘ ชุมชนหน้าเขาอกทะเล คิดเป็นร้อยละ ๙๓.๖๐ ชุมชนโสภณดิษฐ์อินทร์ คิดเป็นร้อยละ ๙๓.๕๐ ชุมชนพัฒนา คิดเป็นร้อยละ ๙๒.๕๓ ชุมชนประดู่หอม คิดเป็นร้อยละ ๙๒.๔๑ ชุมชนคูหาเหนือ คิดเป็นร้อยละ ๙๑.๙๖ ชุมชนวังเนียง คิดเป็นร้อยละ ๘๘.๔๘ และชุมชนนาพระ คิดเป็นร้อยละ ๘๗.๙๖ ตามลำดับ

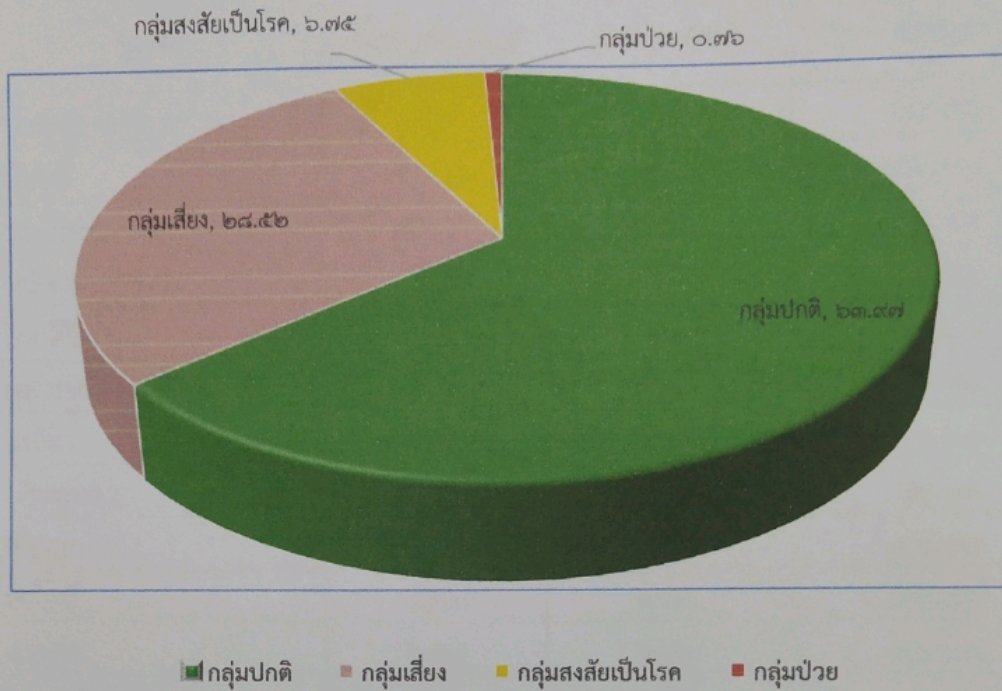


๕.๑.๒ ผลการตรวจคัดกรอง ประชาชนอายุ ๓๕ ปีขึ้นไปได้รับการตรวจคัดกรองโรคเบาหวาน แยกรายชุมชน ดังนี้

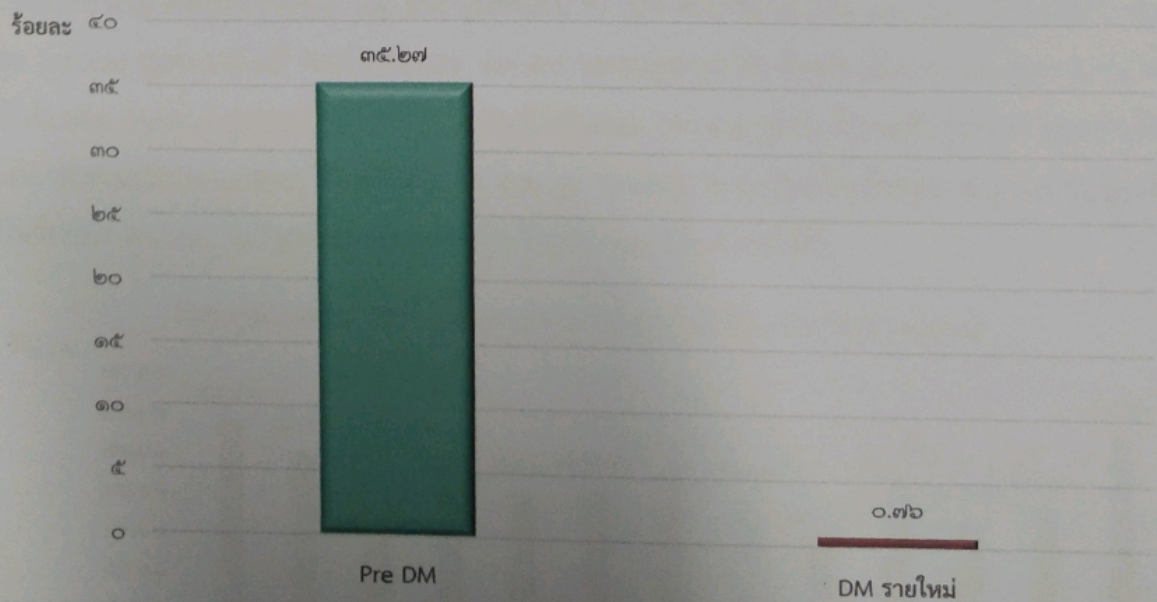
หมู่ที่	ชุมชน	ผลการตรวจคัดกรอง			ได้รับการวินิจฉัย ป่วยเป็นโรค เบาหวาน (คน)
		กลุ่มปกติ (คน)	กลุ่มเสี่ยง (คน)	กลุ่มสงสัย เป็นโรค (คน)	
๐๓	บ้านนอกม่วงหวาน	๖๕	๔๐	๕	๐
๑๐	บ้านพี	๑๒๓	๓๘	๗	๒
๑๑	วังเนียง	๑๐๖	๘๑	๒๔	๔
๑๔	หน้าเขากทะเล	๕๔	๔๕	๑๘	๐
๑๘	โคกคีรี	๑๔๘	๗๕	๓๐	๑
๑๙	คูหาเหนือ	๗๙	๙๗	๖	๑
๒๐	เส็กก	๒๐๔	๒๒	๓	๑
๒๙	ประดู่หอม	๖๘	๔๗	๑๗	๒
๓๐	พัฒนา	๒๒๐	๕๓	๑๑	๑
๓๗	บ่อโพธิ์	๑๗๒	๔๓	๒	๕
๓๘	นาพระ	๒๒๐	๙๐	๒๓	๓
๓๙	โสภณดิษฐ์อินทร์	๑๒๘	๕๖	๓	๐
๔๐	หน้าท่าเรือ	๙๑	๖๑	๒๘	๐
รวม		๑,๖๗๘ (๖๓.๙๗%)	๗๔๘ (๒๘.๕๒%)	๑๗๗ (๖.๗๕%)	๒๐ ๐.๗๖%

จากตาราง พบว่า กลุ่มเป้าหมายที่ได้รับการคัดกรองโรคเบาหวาน จำนวน ๒,๖๒๓ คน พบเป็น กลุ่มปกติ จำนวน ๑,๖๗๘ คน คิดเป็นร้อยละ ๖๓.๙๗ กลุ่มเสี่ยง จำนวน ๗๔๘ คน คิดเป็นร้อยละ ๒๘.๕๒ กลุ่มสงสัย เป็นโรค จำนวน ๑๗๗ คน คิดเป็นร้อยละ ๖.๗๕ และได้รับการวินิจฉัยว่าป่วยเป็นโรคเบาหวาน รายใหม่จาก กลุ่มเสี่ยงและกลุ่มสงสัยเป็นโรค จำนวน ๒๐ คน คิดเป็นร้อยละ ๐.๗๖

แผนภูมิแสดงผลการตรวจคัดกรองโรคเบาหวาน ปีงบประมาณ ๒๕๖๕



แผนภูมิแสดงร้อยละการเกิดโรคเบาหวานใหม่ ปีงบประมาณ ๒๕๖๕



๕.๑.๓ ประชาชนอายุ ๓๕ ปีขึ้นไปได้รับการตรวจคัดกรองโรคความดันโลหิตสูง แยกรายชุมชน ดังนี้

หมู่ที่	ชุมชน	เป้าหมาย (คน)	ผลงาน (คน)	ร้อยละ
๐๓	บ้านนอกม่วงหวาน	๙๐	๘๖	๙๕.๕๖
๑๐	บ้านพี	๑๔๘	๑๓๙	๙๓.๙๒
๑๑	วังเนียง	๑๙๑	๑๗๑	๘๙.๕๓
๑๔	หน้าเขาอกทะเล	๘๖	๗๙	๙๑.๘๖
๑๘	โคกคีรี	๒๑๘	๒๐๑	๙๒.๒๐
๑๙	คูหาเหนือ	๑๔๔	๑๓๓	๙๒.๓๖
๒๐	เสกัก	๑๙๐	๑๗๘	๙๓.๖๘
๒๙	ประดู่หอม	๑๒๗	๑๑๗	๙๒.๑๓
๓๐	พัฒนา	๒๓๕	๒๑๒	๙๐.๒๑
๓๗	บ่อโพธิ์	๑๗๑	๑๖๐	๙๓.๕๗
๓๘	นาพระ	๒๙๘	๒๗๒	๙๑.๒๘
๓๙	โสภณดิษฐ์อินทร์	๑๖๐	๑๔๗	๙๑.๘๘
๔๐	หน้าท่าเรือ	๑๓๖	๑๓๐	๙๕.๕๙
รวม		๒,๑๙๔	๒,๐๒๕	๙๒.๓๐

จากตาราง พบว่ากลุ่มเป้าหมายที่ได้รับการคัดกรองโรคความดันโลหิตสูง โดยแยกรายชุมชน จะเห็นว่า ชุมชนที่มีผลงานการคัดกรองมากที่สุด คือ ชุมชนบ้านนอกม่วงหวาน คิดเป็นร้อยละ ๙๕.๕๖ รองลงมา ชุมชนหน้าท่าเรือ คิดเป็นร้อยละ ๙๕.๕๙ ชุมชนหน้าบ้านพี คิดเป็นร้อยละ ๙๓.๙๒ ชุมชนเสกัก คิดเป็นร้อยละ ๙๓.๖๘ ชุมชนบ่อโพธิ์ คิดเป็นร้อยละ ๙๓.๕๗ ชุมชนคูหาเหนือ คิดเป็นร้อยละ ๙๒.๓๖ ชุมชนโคกคีรี คิดเป็นร้อยละ ๙๒.๒๐ ชุมชนบ้านประดู่หอม คิดเป็นร้อยละ ๙๒.๑๓ ชุมชนโสภณดิษฐ์อินทร์ คิดเป็นร้อยละ ๙๑.๘๘ ชุมชนหน้าเขาอกทะเล คิดเป็นร้อยละ ๙๑.๘๖ ชุมชนนาพระ คิดเป็นร้อยละ ๙๑.๒๘ ชุมชนพัฒนา คิดเป็นร้อยละ ๙๐.๒๑ และชุมชนวังเนียง คิดเป็นร้อยละ ๘๙.๕๓ ตามลำดับ

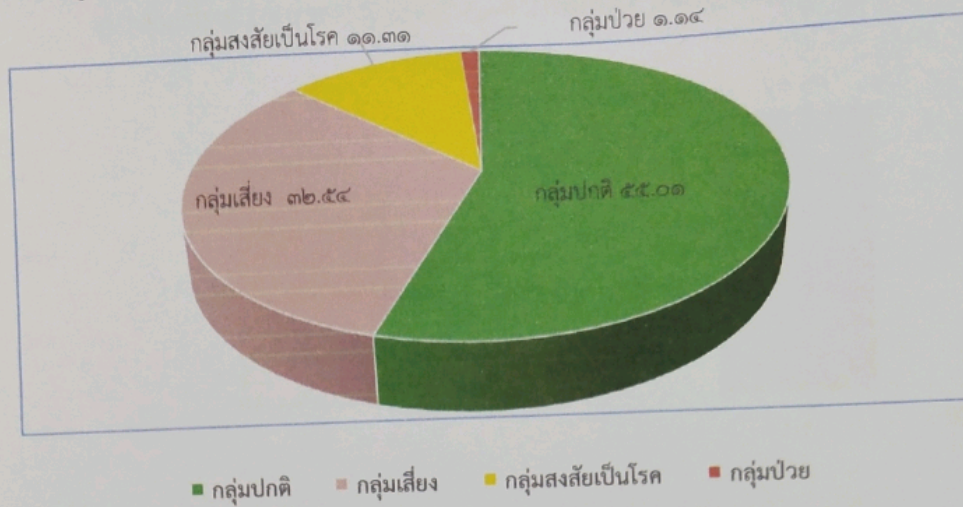


๕.๑.๔ ผลการตรวจคัดกรอง ประชาชนอายุ ๓๕ ปีขึ้นไป ได้รับการตรวจคัดกรอง โรคความดันโลหิตสูง แยกรายชุมชน ดังนี้

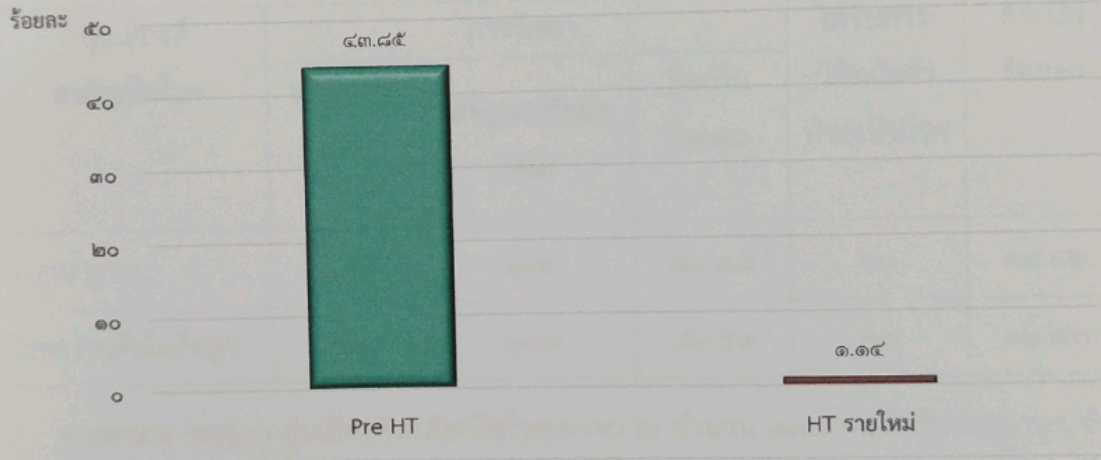
หมู่ที่	ชุมชน	ผลการตรวจคัดกรอง			ได้รับการ วินิจฉัยป่วย เป็นโรค ความดันโลหิต (คน)
		กลุ่มปกติ (คน)	กลุ่มเสี่ยง (คน)	กลุ่มสงสัย เป็นโรค (คน)	
๐๓	บ้านนอกร่มหวาน	๕๐	๒๓	๑๓	๐
๑๐	บ้านพี	๗๓	๔๗	๑๘	๑
๑๑	วังเนียง	๖๑	๗๗	๓๐	๓
๑๔	หน้าเขากทะเล	๕๐	๒๕	๔	๐
๑๘	โคกคีรี	๖๖	๘๙	๔๑	๕
๑๙	คูหาเหนือ	๖๗	๕๒	๑๓	๑
๒๐	เสกัก	๑๔๗	๒๓	๗	๑
๒๙	ประดู่หอม	๕๙	๔๐	๑๘	๐
๓๐	พัฒนา	๑๑๕	๖๘	๒๗	๒
๓๗	บ่อโพธิ์	๑๑๙	๓๘	๓	๐
๓๘	นาพระ	๑๔๕	๘๖	๓๓	๘
๓๙	โสภณดิษฐ์อินทร์	๖๙	๖๑	๑๕	๒
๔๐	หน้าท่าเรือ	๙๓	๓๐	๗	๐
รวม		๑,๑๑๔ (๕๕.๐๑%)	๖๕๙ (๓๒.๕๔%)	๒๒๙ (๑๑.๓๑%)	๒๓ (๑.๑๔%)

จากตาราง พบว่า กลุ่มเป้าหมายที่ได้รับการคัดกรองโรคความดันโลหิตสูง พบเป็นกลุ่มปกติ จำนวน ๑,๑๑๔ คน คิดเป็นร้อยละ ๕๕.๐๑ กลุ่มเสี่ยง จำนวน ๖๕๙ คน คิดเป็นร้อยละ ๓๒.๕๔ กลุ่มสงสัยเป็นโรค จำนวน ๒๒๙ คน คิดเป็นร้อยละ ๑๑.๓๑ และได้รับการวินิจฉัยว่าป่วยเป็นโรคความดันโลหิตสูง จำนวน ๒๓ คน คิดเป็นร้อยละ ๑.๑๔

แผนภูมิแสดงผลการตรวจคัดกรองโรคความดันโลหิตสูง ปีงบประมาณ ๒๕๖๕



แผนภูมิแสดงร้อยละการเกิดโรคความดันโลหิตสูงใหม่ ปีงบประมาณ ๒๕๖๕

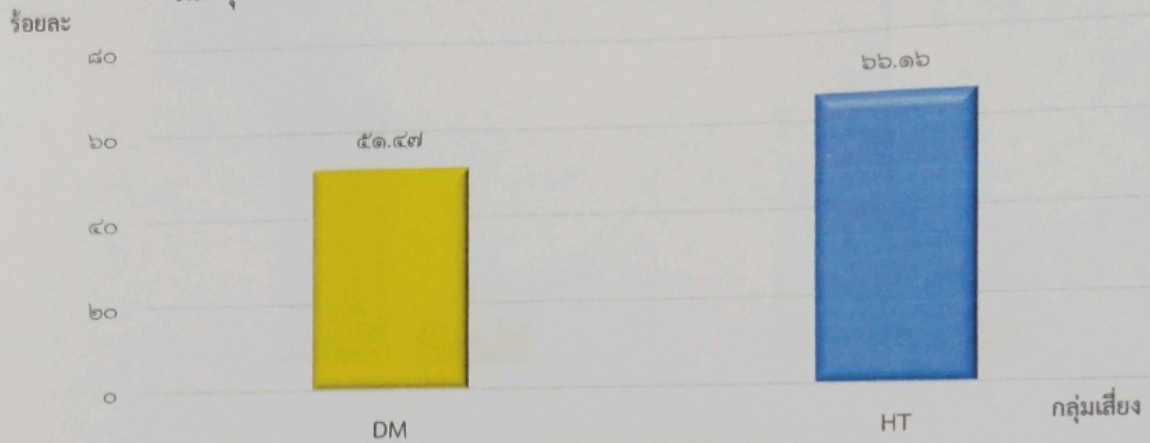


๕.๑.๕ ประชาชนกลุ่มเสี่ยงเข้าสู่กระบวนการปรับเปลี่ยนพฤติกรรม กลุ่มเสี่ยงโรคเบาหวานและโรคความดันโลหิตสูงเข้าสู่กระบวนการปรับเปลี่ยนพฤติกรรม

กลุ่มเสี่ยง	ผลการปรับเปลี่ยนพฤติกรรม		
	เป้าหมาย (คน)	ได้รับการปรับเปลี่ยนพฤติกรรม (คน)	คิดเป็นร้อยละ
โรคเบาหวาน	๗๔๘	๓๘๕	๕๑.๔๗
โรคความดันโลหิตสูง	๖๕๙	๔๓๖	๖๖.๑๖

จากตาราง พบว่า กลุ่มเสี่ยงโรคเบาหวานจากการคัดกรอง จำนวน ๗๔๘ คน ได้รับการปรับเปลี่ยนพฤติกรรม จำนวน ๓๘๕ คน คิดเป็นร้อยละ ๕๑.๔๗ และกลุ่มเสี่ยงโรคความดันโลหิตสูง จากการคัดกรอง จำนวน ๖๕๙ คน ได้รับการปรับเปลี่ยนพฤติกรรม จำนวน ๔๓๖ คน คิดเป็นร้อยละ ๖๖.๑๖

แผนภูมิแสดงการปรับเปลี่ยนพฤติกรรม
ในกลุ่มเสี่ยงโรคเบาหวานและความดันโลหิตสูง ปีงบประมาณ ๒๕๖๕



๕.๑.๖ กลุ่มเสี่ยงที่สงสัยเป็นโรคได้รับการรักษา

กลุ่มเสี่ยงที่ สงสัยเป็นโรค	การรักษา			ได้รับการ วินิจฉัยว่า ป่วยเป็นโรค	คิดเป็น ร้อยละ
	เป้าหมาย (คน)	ได้รับการรักษา (คน)	คิดเป็น ร้อยละ		
โรคเบาหวาน	๑๗๗	๑๔๙	๘๔.๑๘	๒๐	๑๓.๔๒
โรคความดันโลหิตสูง	๒๒๙	๑๘๙	๘๒.๕๓	๒๓	๑๒.๑๖

จากตาราง พบว่า กลุ่มเสี่ยงที่สงสัยเป็นโรคเบาหวาน จำนวน ๑๗๗ คน ได้รับการรักษา จำนวน ๑๔๙ คน คิดเป็นร้อยละ ๘๔.๑๘ ได้รับการวินิจฉัยป่วยเป็นโรคเบาหวาน จำนวน ๒๐ คน คิดเป็นร้อยละ ๑๓.๔๒ และกลุ่มเสี่ยงที่สงสัยเป็นโรคความดันโลหิตสูง จำนวน ๒๒๙ คน ได้รับการรักษา จำนวน ๑๘๙ คน คิดเป็นร้อยละ ๘๒.๕๓ ได้รับการวินิจฉัยป่วยเป็นโรคความดันโลหิตสูง จำนวน ๒๓ คน คิดเป็นร้อยละ ๑๒.๑๖ ทั้งนี้กลุ่มเสี่ยงที่สงสัยเป็นโรคเบาหวาน และโรคความดันโลหิตสูง ไม่ได้ได้รับการส่งต่อและรักษาครบ ร้อยละ ๑๐๐ เนื่องจากกลุ่มเสี่ยงที่สงสัยเป็นโรค กรณีนัดตรวจติดตามซ้ำ ไม่มาตามนัด ติดตามยาก ไม่ให้ความร่วมมือ และบางรายปฏิเสธการรักษา

แผนภูมิแสดงกลุ่มสงสัยป่วยที่ได้รับการรักษาและได้รับการวินิจฉัยว่าป่วยเป็นโรค
ปีงบประมาณ ๒๕๖๕



๕.๒ เชิงคุณภาพ

ศูนย์แพทย์ชุมชนคูหาสวรรค์ ได้มีการตรวจคัดกรองโรคเบาหวานและความดันโลหิตสูง และมีการจัดแบ่งกลุ่มผู้ที่ได้รับการคัดกรองออกเป็นกลุ่มปกติ กลุ่มเสี่ยง กลุ่มสงสัยเป็นโรค และกลุ่มป่วย โดยเฝ้าระวังติดตามประเมินผลและให้คำแนะนำ สำหรับ กลุ่มปกติ ให้คำแนะนำสร้างเสริมสุขภาพ เพื่อให้มีสุขภาพที่ดี และติดตามคัดกรอง ๑ ครั้งต่อปี กลุ่มเสี่ยง ได้รับคำแนะนำ ให้คำปรึกษานัดเข้าคลินิก DPAC เพื่อปรับเปลี่ยนพฤติกรรมสุขภาพ นัดติดตามทุก ๑,๓,๖ เดือน จำนวน ๓ ครั้ง เพื่อลดอัตราการป่วยใหม่ กลุ่มสงสัยเป็นโรค ได้รับคำแนะนำและให้คำปรึกษาเพื่อปรับเปลี่ยนพฤติกรรมสุขภาพ ติดตามทุก ๑ เดือน พร้อมพบแพทย์ และกลุ่มป่วย ได้รับการประเมินและให้คำแนะนำด้านพฤติกรรมมารับประทานอาหาร การออกกำลังกาย ความเครียด สุรา บุหรี่ ตรวจภาวะแทรกซ้อน ติดตามการรักษาต่อเนื่อง และติดตามเยี่ยมผู้ป่วยที่บ้าน

๖. รายงานการใช้เงิน งบประมาณที่ตั้งไว้ ๕๕,๕๒๙ บาท

ค่าอาหารว่างและ เครื่องดื่ม	ค่าวัสดุ/ ค่าเอกสาร	อื่นๆ	รวมรายจ่าย	เงินเหลือคืน
๒๓,๒๕๐	๓๒,๒๗๙	-	๕๕,๕๒๙	-

ลงชื่อ.....

(นางพรทิพย์ หนูอินทร์)

ตำแหน่ง นักวิชาการสาธารณสุขชำนาญการ

วัน/เดือน/ปี ๓๑ สิงหาคม ๒๕๖๕