

แบบรายงานผลการดำเนินแผนงาน/โครงการ/กิจกรรม ที่รับงบประมาณสนับสนุนจากกองทุนหลักประกันสุขภาพ

๑. ชื่อกิจกรรม/โครงการ ส่งเสริมความรู้และพัฒนาทักษะการตรวจเต้านมด้วยตนเองเพื่อคัดกรองมะเร็งเต้านม และมะเร็งปากมดลูก ศูนย์แพทย์ชุมชนคูหาสวรรค์ ปี ๒๕๖5

๒. วันที่ดำเนินกิจกรรม/โครงการ ๑ มกราคม 2565 - ๓๑ สิงหาคม ๒๕๖๕

๓. จำนวนผู้เข้าร่วมกิจกรรม

สตรีไทยอายุ ๓๐ - ๗๐ ปี ขึ้นไป ได้รับการตรวจคัดกรองเต้านม ๒๒๓๔ คน

สตรีไทยอายุ ๓๕ - ๖๐ ปี ได้รับการตรวจคัดกรองมะเร็งปากมดลูก ๑๖๙๗ คน

๔. ประเมินผลคุณภาพกิจกรรม

○ 4 = บรรลุผลมากกว่าเป้าหมาย

○ 3 = บรรลุผลตามเป้าหมาย

○ 2 = เกือบได้ตามเป้าหมาย

○ 1 = ได้น้อยกว่าเป้าหมายมาก

○ 0 = ไม่สามารถประเมินได้

๕. ผลผลิต (Output) / ผลลัพธ์ (Outcome) ที่เกิดขึ้น

สตรีไทยอายุ ๓๐ - ๗๐ ปี ขึ้นไป ได้รับการตรวจคัดกรองเต้านม จำนวน ๑๓๕๔ คน

คิดเป็นร้อยละ ๘๒.๘๖

สตรีไทยอายุ ๓๕ - ๖๐ ปี ได้รับการตรวจคัดกรองมะเร็งปากมดลูก จำนวน ๖๕๘ คน คิดเป็นร้อยละ

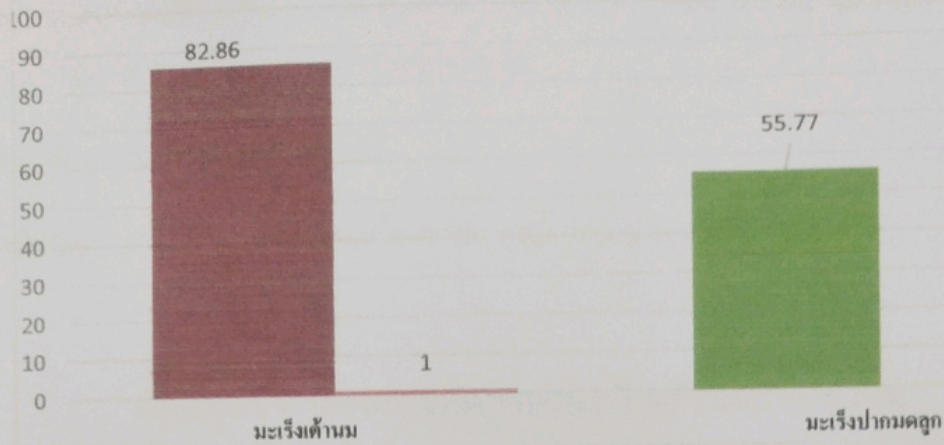
๕๕.๗๖

ประเภทการคัดกรอง	เป้าหมาย (คน)	ผลงาน (คน)	ร้อยละ
คัดกรองมะเร็งเต้านม	๑๖๓๔	๑๓๕๔	๘๒.๘๖
คัดกรองมะเร็งปากมดลูก	๑๑๘๐	๖๕๘	๕๕.๗๖

จากตาราง พบว่า กลุ่มเป้าหมายคัดกรองมะเร็งเต้านม ได้รับการตรวจคัดกรอง จำนวน ๑๓๕๔ คน คิดเป็นร้อยละ ๘๒.๘๖ ผ่านเกณฑ์ตัวชี้วัด

และกลุ่มเป้าหมายคัดกรองโรคความการตรวจคัดกรองมะเร็งปากมดลูก กลุ่มเป้าหมายจำนวน ได้รับการตรวจคัดกรอง จำนวน ๖๕๘.คน คิดเป็นร้อยละ ๕๕.๗๖ เพิ่มขึ้นจากปี ที่ผ่านมา ร้อยละ ๑๑ ยังไม่ผ่านเกณฑ์

แผนภูมิแสดงการตรวจคัดกรองมะเร็งเต้านมและมะเร็งปากมดลูก



หมายเหตุ ข้อมูลจาก HDC ณ วันที่ ๑ กันยายน ๒๕๖๕

๕.๑ ข้อมูลเชิงปริมาณ

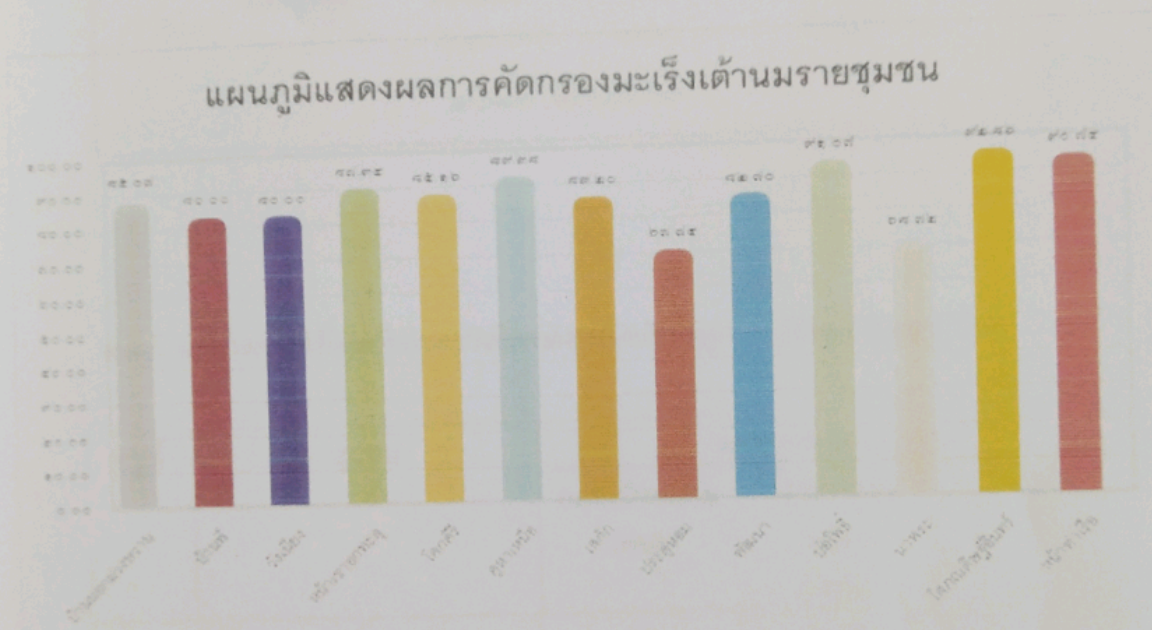
๕.๑.๑ ผลการตรวจคัดกรองมะเร็งเต้านม แยกรายชุมชน ดังนี้

หมู่ที่	ชุมชน	เป้าหมาย (คน)	ผลงาน (คน)	ร้อยละ
๐๓	บ้านนอกม่วงหวาน	๖๗	๕๗	๘๕.๐๗
๑๐	บ้านพี	๑๐๙	๘๗	๘๐.๐๐
๑๑	วังเนียง	๑๒๕	๑๐๐	๘๐.๐๐
๑๔	หน้าเขาออกทะเล	๗๙	๖๙	๘๗.๓๔
๑๘	โคกคีรี	๑๘๒	๑๕๕	๘๕.๑๖
๑๙	คูหาเหนือ	๑๑๓	๑๐๑	๘๙.๓๘
๒๐	เสกัก	๑๒๕	๑๐๔	๘๓.๒๐
๒๐	ประดู่หอม	๙๓	๖๓	๖๗.๗๔
๓๐	พัฒนา	๑๘๕	๑๕๓	๘๒.๗๐
๓๗	บ่อโพธิ์	๑๑๒	๑๐๒	๙๑.๐๗
๓๘	นาพระ	๒๑๑	๑๔๕	๖๘.๗๒
๓๙	โสภณดิษฐ์อินทร์	๑๒๓	๑๑๔	๙๒.๘๖
๔๐	หน้าท่าเรือ	๑๐๘	๙๘	๙๐.๗๔
รวม		๑๖๓๔	๑๓๕๔	๘๒.๘๖

จากตาราง พบว่า กลุ่มเป้าหมายที่ได้รับการคัดกรองคัดกรองมะเร็งเต้านม โดยแยกรายชุมชน จะเห็นว่าชุมชนที่มีผลงานร้อยละของการคัดกรองมากที่สุด คือ ชุมชนโสภณดิษฐ์อินทร์คิดเป็นร้อยละ ๙๒.๘๖ รองลงมา ชุมชนบ่อโพธิ์ร้อยละ ๙๑.๐๗ ชุมชนหน้าหน้าท่าเรือ ร้อยละ ๙๐.๗๔ ชุมชนที่ประชาชนคัดกรองได้ไม่ถึงร้อยละ ๗๐ ได้แก่ชุมชน ประดู่หอม และชุมชนนาพระ

ผลรวมเฉลี่ย 13 ชุมชนร้อยละ ๘๒.๘๖

ผลตรวจผิดปกติ 12 ส่งต่อ พบเป็นก้อนเนื้อ 6 ราย ถุงน้ำ 5 ราย มะเร็ง 1 ราย

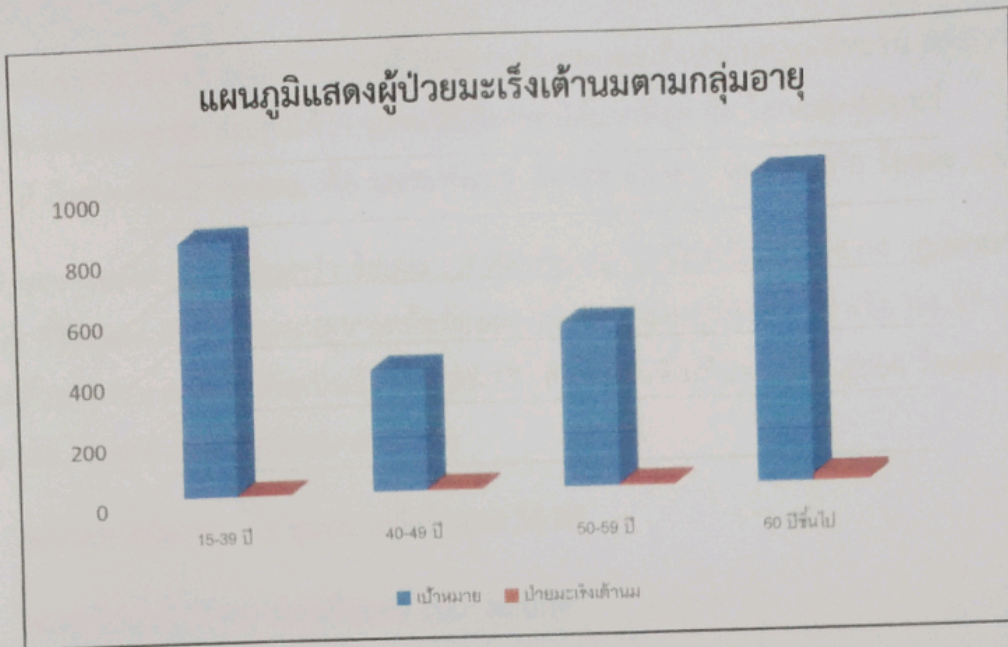


๕.๑.๒ สตรีที่ได้รับการวินิจฉัยป่วยมะเร็งเต้านมแบ่งตามกลุ่มอายุเขตศูนย์แพทย์ชุมชนคูหาสวรรค์

ตารางแสดงประชากรหญิงตามกลุ่มอายุ ที่ป่วยเป็นมะเร็งเต้านม

อายุ(ปี)	เป้าหมาย	ป่วยมะเร็งเต้านม
15-39 ปี	832	1 (0.12)
40-49 ปี	394	4 (1.15)
50-59 ปี	484	4 (0.83)
60 ปีขึ้นไป	986	20 (2.03)

จากตารางแสดงพบว่า อัตราป่วยด้วยมะเร็งเต้านมยังพบมากในสตรีอายุ 60 ปีขึ้นไป



๕.๑.3 ผลการตรวจคัดได้รับการตรวจคัดกรองมะเร็งปากมดลูก แยกรายชุมชน ดังนี้

หมู่ที่	ชุมชน	ผลการตรวจคัดกรอง		
		กลุ่มเป้าหมาย (คน)	จำนวนคัด กรอง (คน)	ร้อยละ
03	บ้านนอวม่วงหวาน	53	27	50.94
10	บ้านพี	86	49	56.97
11	วังเนียง	90	40	44.44
14	หน้าเขากทะเล	63	34	53.96
18	โคกคีรี	134	66	49.25
19	คูหาเหนือ	79	39	49.36
20	เสกัก	79	47	59.49
29	ประดู่หอม	67	34	50.74
30	พัฒนา	176	116	65.90
37	บ่อโพธิ์	80	46	57.5
38	นาพระ	150	66	44
39	โสภณดิษฐ์อินทร์	77	57	74.02
40	หน้าท่าเรือ	83	37	44.57
รวม		1180	658	55.77

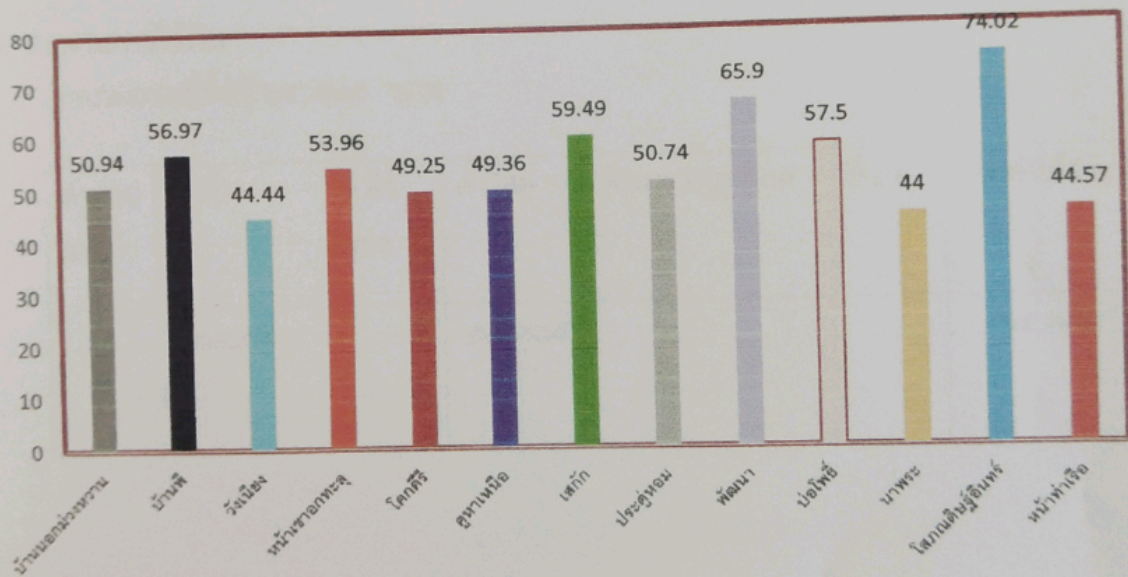
จากตาราง พบว่า กลุ่มเป้าหมายที่ได้รับการคัดกรองมะเร็งปากมดลูก จำนวน 65& คน คิดเป็นร้อยละ 55.77 โดยแยกรายชุมชน จะเห็นได้ว่า ชุมชนที่มีคัดกรองได้มากที่สุด คือ โสภณดิษฐ์อินทร์ คัดกรองได้ ร้อยละ 74.02 รองลงมาคือ ชุมชนพัฒนา ร้อยละ 65.90 ชุมชน เสกัก ร้อยละ 59.49

ชุมชนที่ประชาชนคัดกรองได้น้อยกว่า ร้อยละ 50 ได้แก่ชุมชน วังเนียง ร้อยละ 44.44 ชุมชนนาพระ ร้อยละ 44 ชุมชนโคกศิรีร้อยละ 49.25 ชุมชนคูหาเหนือร้อยละ 49.36 และชุมชนหน้าท่าเรือ 44.57 กลุ่มเป้าหมายคัดกรองได้ทั้งหมดรวม 65& คนคิดเป็นร้อยละ 55.77 คัดกรองเพิ่มขึ้นจากปีที่ 2564 ร้อยละ 10.60 คัดกรองซ้ำซ้อน 125 คน และนอกกลุ่มเป้าหมาย 48 คน

ผลรวมการคัดกรอง 13 ชุมชน เฉลี่ยร้อยละ 55.77

พบผลผิดปกติ 7 ราย ส่งต่อร้อยละ 100 ผลปกติ

กราฟแสดงผลการตรวจคัดได้รับการตรวจคัดกรองมะเร็งปากมดลูก

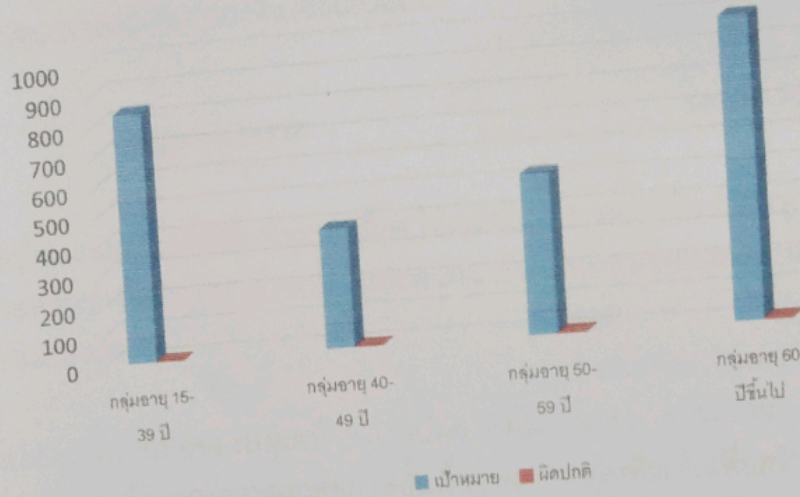


๕.๑.๔ สตรีที่ ได้รับการวินิจฉัยป่วยมะเร็งปากมดลูกแบ่งตามกลุ่มอายุเขตศูนย์แพทย์ชุมชนคูหาสวรรค์ ตารางแสดงประชากรหญิงตามกลุ่มอายุ ที่ป่วยเป็นมะเร็งปากมดลูก

อายุ(ปี)	เป้าหมาย	ป่วยมะเร็งปากมดลูก
15-39 ปี	832	0
40-49 ปี	394	1
50-59 ปี	530	1
60 ปีขึ้นไป	997	3

จากตารางดังกล่าวพบว่า อัตราป่วยด้วยมะเร็งปากมดลูกยังคงพบมากในสตรี อายุ60ปีขึ้นไป

แผนภูมิอัตราป่วยมะเร็งปากมดลูกตามกลุ่มอายุ



๖. รายงานการใช้เงิน

งบประมาณที่ตั้งไว้ ๒๕,๗๒๕ บาท

ค่าตอบแทน	ค่าจ้าง	ค่าใช้สอย	ค่าวัสดุ	ค่าสาธารณูปโภค	อื่น ๆ	รวมค่าใช้จ่าย	เงินเหลือคืน
-	๑๑,๗๕๐	--	๑๓,๙๗๕	-	-	๒๕,๗๒๕	-