

แบบรายงานผลการดำเนินงาน/โครงการ/กิจกรรม ที่รับงบประมาณสนับสนุนจาก
กองทุนหลักประกันสุขภาพ

๑. ชื่อกิจกรรม/โครงการ ส่งเสริมความรู้การปรับเปลี่ยนพฤติกรรมสุขภาพ ลดเสี่ยง ลดโรค ในกลุ่ม
เสี่ยงของวัยทำงาน ศูนย์แพทย์ชุมชนคูหาสวรรค์ ปี ๒๕๖๕
๒. วันที่ดำเนินกิจกรรม/โครงการ มีนาคม ๒๕๖๕ - ๓๐ กันยายน ๒๕๖๕
๓. จำนวนผู้เข้าร่วมกิจกรรม กลุ่มเสี่ยงวัยทำงานในเขตรับผิดชอบอายุ ๑๘-๕๙ ปี จำนวน ๖๐ คน
๔. ประเมินผลคุณภาพกิจกรรม
 - ๔ = บรรลุผลมากกว่าเป้าหมาย
 - ๓ = บรรลุผลตามเป้าหมาย
 - ๒ = เกือบได้ตามเป้าหมาย
 - ๑ = ได้น้อยกว่าเป้าหมายมาก
 - ๐ = ไม่สามารถประเมินได้

๕. ผลผลิต (Output) / ผลลัพธ์ (Outcome) ที่เกิดขึ้น

ผลการดำเนินงานจากการจัดทำโครงการส่งเสริมความรู้การปรับเปลี่ยนพฤติกรรมสุขภาพ ลด
เสี่ยง ลดโรค ในกลุ่มเสี่ยงของวัยทำงาน ศูนย์แพทย์ชุมชนคูหาสวรรค์ ปี ๒๕๖๕ กลุ่มเป้าหมายของกลุ่ม
เสี่ยงวัยทำงานในเขตรับผิดชอบอายุ ๑๘-๕๙ ปี มีผู้เข้าร่วมกิจกรรม จำนวน ๖๐ คน ซึ่งในระยะเวลา
ของการจัดทำกิจกรรมตลอดโครงการ ทางผู้จัดทำโครงการได้มีการติดตามกลุ่มเสี่ยงเบาหวาน/ความดัน
โลหิตสูง/ BMI เกิน / เหวเกิน ของกลุ่มวัยทำงาน ในพื้นที่รับผิดชอบศูนย์แพทย์ชุมชนคูหาสวรรค์เข้ารับ
การปรับเปลี่ยนพฤติกรรมในสถานบริการสาธารณสุข สํารวจข้อมูลสุขภาพ ประเมินพฤติกรรมเสี่ยง
กลุ่มเป้าหมาย การตรวจคัดกรอง ประเมินภาวะสุขภาพ วัดองค์ประกอบร่างกาย ส่งเสริมการ
ปรับเปลี่ยนพฤติกรรมและสิ่งแวดล้อมที่มีผลกระทบต่อสุขภาพ เยี่ยมติดตามดูแลสุขภาพ ทุก ๑, ๓ และ
๖ เดือน โดยใช้ Application Line

๕.๑.๑ กลุ่มเสี่ยงเข้าสู่กระบวนการอบรมชี้แจงปรับเปลี่ยนพฤติกรรมสุขภาพ กลุ่มเสี่ยงโรคเบาหวาน
และโรคความดันโลหิตสูงเข้าสู่กระบวนการปรับเปลี่ยนพฤติกรรมสุขภาพ จำนวน ๖๐ คน

เป้าหมายกลุ่มเสี่ยง	กลุ่มเสี่ยงเข้าสู่กระบวนการอบรมชี้แจงปรับเปลี่ยนพฤติกรรมสุขภาพ		
	เป้าหมาย (คน)	ผลงาน (คน)	คิดเป็นร้อยละ
โรคเบาหวาน	๒๕	๒๕	๑๐๐
โรคความดันโลหิตสูง	๓๕	๓๕	๑๐๐

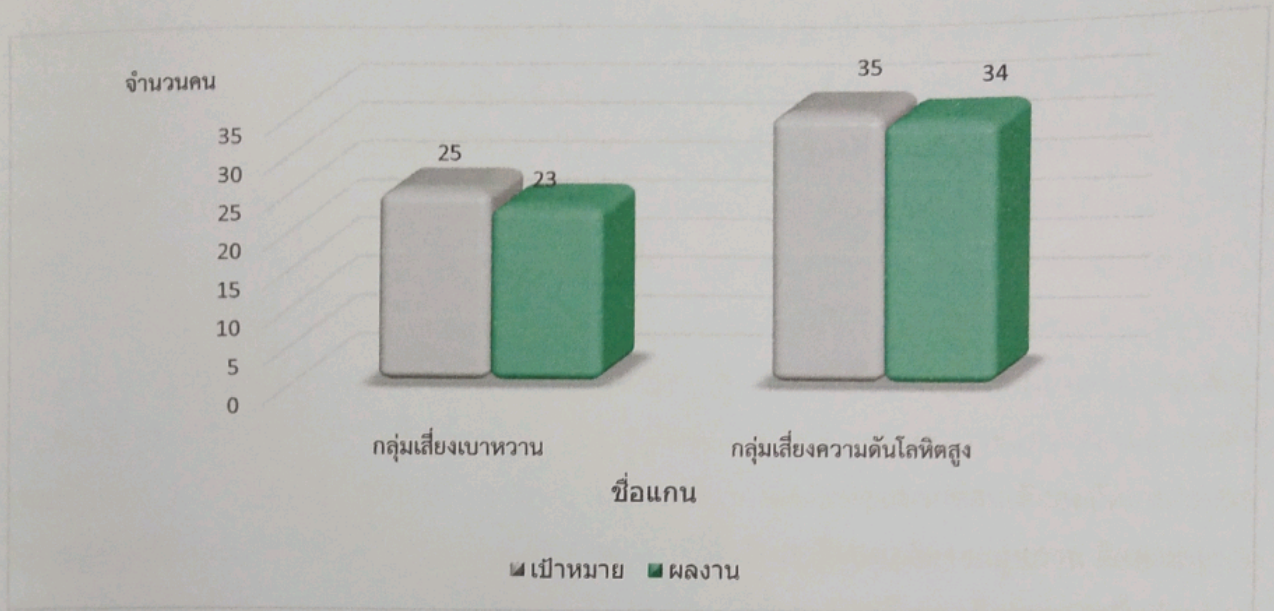
จากตาราง พบว่ากลุ่มเสี่ยงเข้าสู่กระบวนการอบรมชี้แจงปรับเปลี่ยนพฤติกรรมสุขภาพ ซึ่งกลุ่ม
เสี่ยงโรคเบาหวานมีกลุ่มเป้าหมายจำนวน ๒๕ คน เข้าสู่กระบวนการปรับเปลี่ยนพฤติกรรม จำนวน ๒๕
คน คิดเป็นร้อยละ ๑๐๐ และกลุ่มเสี่ยงโรคความดันโลหิตสูงเข้าสู่กระบวนการปรับเปลี่ยนพฤติกรรม
จำนวน ๓๕ คน คิดเป็นร้อยละ ๑๐๐

๕.๑.๒ ขึ้นประเมินผลเมื่อกลุ่มเสียงเข้าสู่กระบวนการปรับเปลี่ยนพฤติกรรมสุขภาพตลอดจนสร้างคืนโครงการ

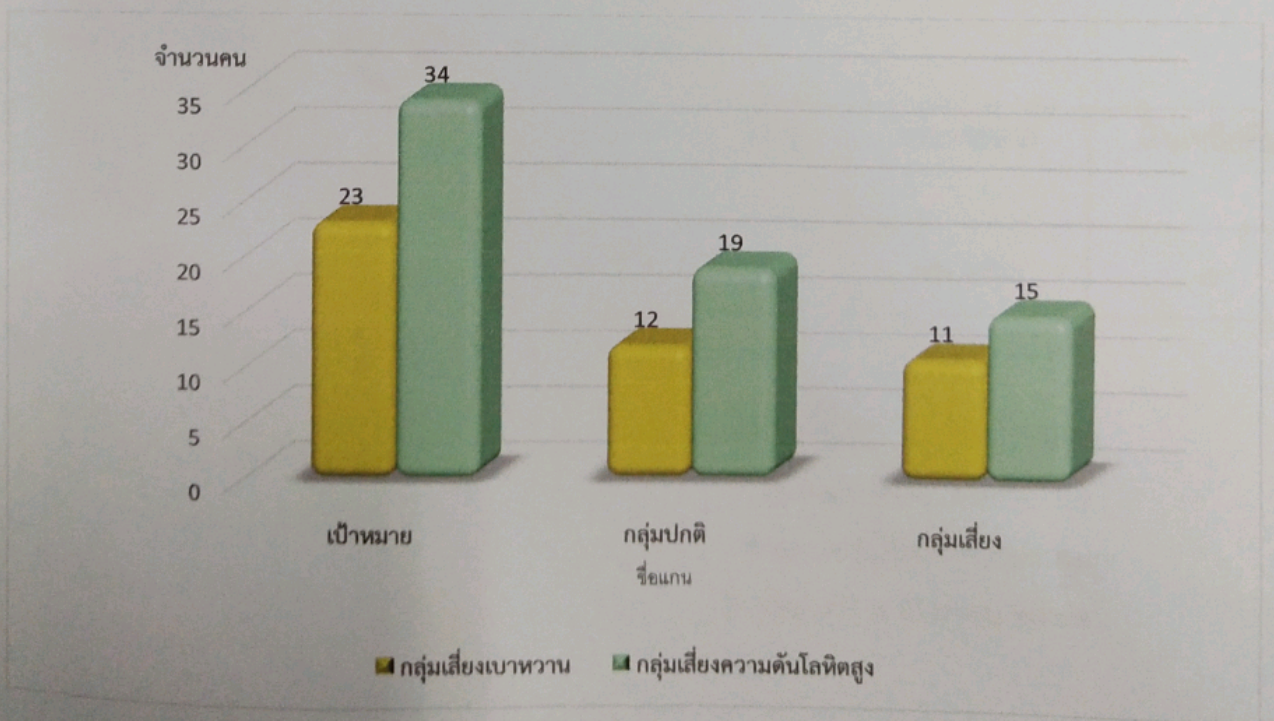
เป้าหมายกลุ่มเสียง	กลุ่มเสียงที่เข้าร่วมกิจกรรมปรับเปลี่ยนพฤติกรรมสุขภาพตลอดจนสร้างคืนโครงการ			สรุปผลการปรับเปลี่ยนพฤติกรรมสุขภาพ					
	เป้าหมาย (คน)	กลุ่มเสียงที่ได้รับ การปรับเปลี่ยน พฤติกรรม	ร้อยละ	กลุ่มปกติ (คน)	ร้อยละ	กลุ่มเสียง (คน)	ร้อยละ	กลุ่มสงสัยเป็นโรค (คน)	ร้อยละ
โรคเบาหวาน	๒๕	๒๓	๙๒.๐	๑๒	๕๒.๑๗	๑๑	๔๗.๘๒	-	-
โรคความดันโลหิตสูง	๓๕	๓๔	๙๗.๑๔	๑๙	๕๕.๘๘	๑๕	๔๔.๑๑	-	-

จากตารางพบว่า กลุ่มเสียงที่เข้าร่วมกิจกรรมปรับเปลี่ยนพฤติกรรมสุขภาพตลอดจนสร้างคืนโครงการ กลุ่มเสียงเบาหวานซึ่งมีกลุ่มเป้าหมาย ๒๕ คน สามารถเข้าร่วมกิจกรรมตลอดโครงการได้เพียง ๒๓ คน คิดเป็นร้อยละ ๙๒.๐ กลุ่มเสียงเบาหวานที่สามารถกลับไปเป็นปกติ ๑๒ คน คิดเป็นร้อยละ ๕๒.๑๗ กลุ่มเสียงเบาหวานที่ยังคงเสียงเหมือนเดิม ๑๑ คน คิดเป็นร้อยละ ๔๗.๘๒ และกลุ่มเสียงความดันโลหิตสูงซึ่งมีกลุ่มเป้าหมาย ๓๕ คน สามารถเข้าร่วมกิจกรรมตลอดโครงการได้เพียง ๓๔ คน คิดเป็นร้อยละ ๙๗.๑๔ กลุ่มเสียงความดันโลหิตสูงที่สามารถกลับไปเป็นปกติ ๑๙ คน คิดเป็นร้อยละ ๕๕.๘๘ กลุ่มเสียงความดันโลหิตสูงที่ยังคงเสียงเหมือนเดิม ๑๕ คน คิดเป็นร้อยละ ๔๔.๑๑ ตามลำดับ ซึ่งตลอดระยะเวลาของการดำเนินโครงการจนเสร็จสิ้นนั้น กลุ่มเสียงทั้งหมดที่เข้าร่วมโครงการนั้นไม่มีการเปลี่ยนแปลงไปเป็นกลุ่มสงสัยเป็นโรค

๕.๑.๓ แผนภูมิแสดงผลการดำเนินงานกลุ่มเสี่ยงที่เข้าร่วมกิจกรรมการปรับเปลี่ยนพฤติกรรมสุขภาพในกลุ่มเสี่ยงโรคเบาหวาน ความดันโลหิตสูงตลอดจนเสร็จสิ้นโครงการ ปี ๒๕๖๕



๕.๑.๔ แผนภูมิแสดงผลการดำเนินงานการปรับเปลี่ยนพฤติกรรมสุขภาพ



๕.๒ เชิงคุณภาพ

ศูนย์แพทย์ชุมชนคูหาสวรรค์ ได้มีการตรวจคัดกรองโรคเบาหวานและความดันโลหิตสูง และมีการจัดแบ่งกลุ่มผู้ที่ได้รับการคัดกรองออกเป็นกลุ่มปกติ กลุ่มเสี่ยง กลุ่มสงสัยเป็นโรค และกลุ่มป่วย โดยเฝ้าระวังติดตามประเมินผลและให้คำแนะนำ สำหรับ กลุ่มปกติ ให้คำแนะนำสร้างเสริมสุขภาพ เพื่อให้มีสุขภาพที่ดี และติดตามคัดกรอง ๑ ครั้งต่อปี และได้ตระหนักถึงความสำคัญของกลุ่มเสี่ยง ได้รับคำแนะนำ ให้คำปรึกษา นัดเข้าคลินิก DPAC เพื่อปรับเปลี่ยนพฤติกรรมสุขภาพ นัดติดตามทุก ๑ , ๓ และ ๖ เดือน จำนวน ๓ ครั้ง ส่งเสริมความรู้การปรับเปลี่ยนพฤติกรรมสุขภาพ ลดเสียง ลดโรคในกลุ่มเสี่ยง เพื่อนำร่องในการให้บริการคลินิก DPAC ปรับเปลี่ยนพฤติกรรมลดเสียง ลดโรคในชุมชน โดยการให้บริการกลุ่มเสี่ยงในชุมชนเข้ารับการศึกษาปรับเปลี่ยนพฤติกรรมในสถานบริการ เพื่อให้ประชากรกลุ่มเสี่ยงมีความรู้ในการดูแลตนเองได้อย่างถูกต้อง และมีพฤติกรรมที่เหมาะสมในการป้องกันโรคความดันโลหิตสูง โรคเบาหวานและภาวะแทรกซ้อนได้ รวมทั้งเพื่อสร้างเครือข่ายในชุมชนป้องกันโรคความดันโลหิตสูง เบาหวานและภาวะแทรกซ้อนเพื่อลดอัตราการป่วยใหม่ กลุ่มสงสัยเป็นโรค ได้รับคำแนะนำและให้คำปรึกษาเพื่อปรับเปลี่ยนพฤติกรรมสุขภาพ ติดตามทุก ๑ เดือน พร้อมพบแพทย์ และกลุ่มป่วย ได้รับการประเมินและให้คำแนะนำด้านพฤติกรรมมารับประทานอาหาร การออกกำลังกาย ความเครียด สุรา บุหรี่ ตรวจภาวะแทรกซ้อน ติดตามการรักษาต่อเนื่อง และติดตามเยี่ยมผู้ป่วยที่บ้าน

๖. รายงานการใช้จ่ายเงิน งบประมาณที่ตั้งไว้ ๑๒,๔๕๐ บาท

ค่าอาหารว่างและ เครื่องดื่ม	ค่าวัสดุ/ ค่าเอกสาร	ค่าวิทยากร	อื่นๆ	รวมรายจ่าย	เงินเหลือคืน
๗,๓๕๐	๑,๕๐๐	๓,๖๐๐	-	๑๒,๔๕๐	๐

ลงชื่อ ศศิธร เอียดคล้าย

(นางสาวศศิธร เอียดคล้าย)

ตำแหน่ง นักวิชาการสาธารณสุข

วัน/เดือน/ปี ๑ กันยายน ๒๕๖๕