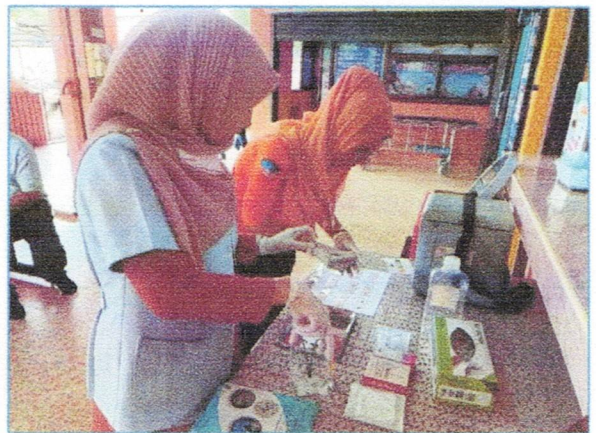


## กิจกรรมที่ได้ดำเนินการ

### ๑. กิจกรรมการตรวจคัดกรองสารเคมีตกค้างในกระแสมือ

กิจกรรมการตรวจคัดกรองสารเคมีตกค้างในกระแสมือ แก่กลุ่มเป้าหมาย จำนวน ๔๐ คน พบว่า กลุ่มเป้าหมายส่วนใหญ่ มีผลการตรวจคัดกรอง อยู่ในระดับปลอดภัย จำนวน ๑๙ คน รองลงมาคือระดับมีความเสี่ยง จำนวน ๑๑ คน ระดับปกติ จำนวน ๘ คน และระดับไม่ปลอดภัยน้อยที่สุด จำนวน ๒ คน คิดเป็นร้อยละ ๔๗.๕๐, ๒๗.๕๐, ๒๐.๐๐ และ ๕.๐๐ ตามลำดับ

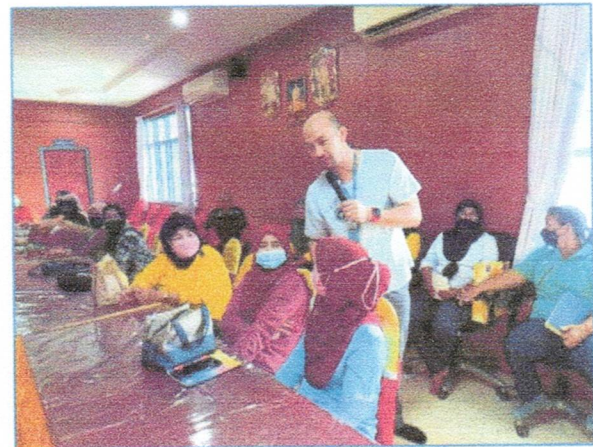
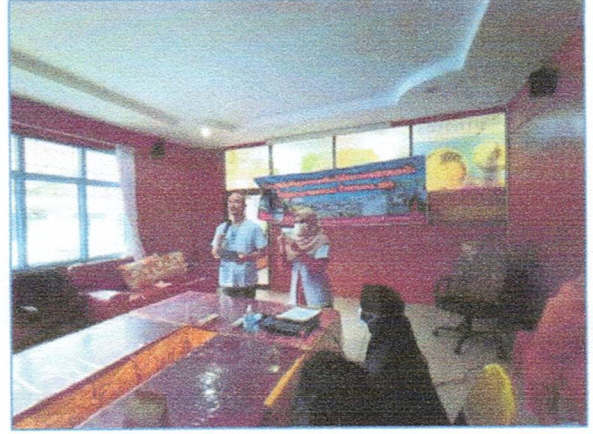


กิจกรรมการตรวจคัดกรองสารเคมีตกค้างในกระแสมือ



## ๒. กิจกรรมอบรมให้ความรู้แก่กลุ่มเป้าหมาย

กิจกรรมอบรมให้ความรู้แก่กลุ่มเป้าหมาย เรื่องโรคที่เกิดจากการประกอบอาชีพ การส่งเสริมสุขภาพและป้องกันโรคจากการประกอบอาชีพ การดูแลและควบคุมสภาพแวดล้อมการทำงาน การป้องกันอันตรายด้านการยศาสตร์ การป้องกันอันตรายจากพิษภัยสารกำจัดศัตรูพืช การล้างผักผลไม้ให้ปลอดภัย และสมุนไพรล้างพิษ ผู้เข้ารับการอบรม มีความรู้ความเข้าใจ และตระหนักถึงความสำคัญของการสร้างเสริมสุขภาพ ป้องกันโรคจากการประกอบอาชีพ และสามารถปฏิบัติตนเพื่อลดความเสี่ยงที่ทำให้เกิดโรคจากการประกอบอาชีพได้อย่างเหมาะสม

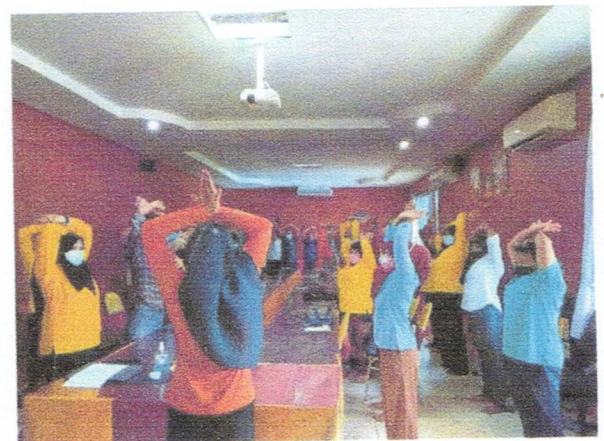
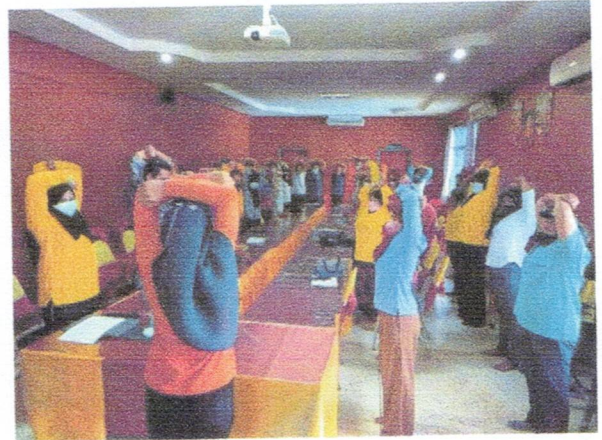
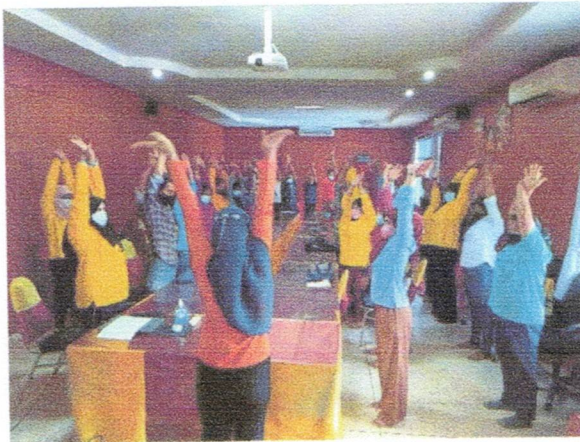
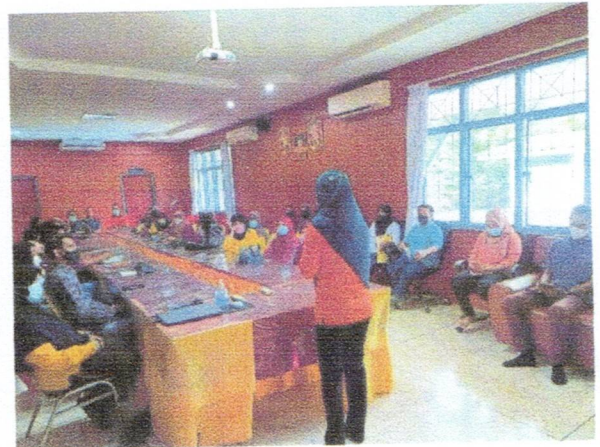


กิจกรรมอบรมให้ความรู้แก่กลุ่มเป้าหมาย



### ๓. กิจกรรมการฝึกผ่อนคลายกล้ามเนื้อ ด้วยท่ามณีเวช

โรคต่างๆ เกิดจากการเคลื่อนไหว และอริยาบถในการทำงานที่ไม่สมดุลซ้ำๆ ทำให้เลือดลมเส้นประสาทต่างๆ ติดขัดเป็นเวลานาน ก่อให้เกิดการเจ็บปวดตามร่างกาย หรือแขนขาอ่อนแรง ท่ามณีเวช เป็นการช่วยผ่อนคลายกล้ามเนื้อ จัดสมดุลโครงสร้างของร่างกาย ซึ่งเป็นท่าบริหารง่ายๆ ที่ใช้เวลาไม่มากในการบริหาร และทำได้สะดวกทั้งที่บ้านและที่ทำงาน



กิจกรรมการฝึกผ่อนคลายกล้ามเนื้อ ด้วยท่ามณีเวช