

ส่วนที่ 3 : แบบรายงานผลการดำเนินงาน/โครงการ/กิจกรรม ที่ได้รับงบประมาณสนับสนุนจากกองทุนหลักประกันสุขภาพ (สำหรับผู้เสนอแผนงาน/โครงการ/กิจกรรม ลงรายละเอียดเมื่อเสร็จสิ้นการดำเนินงาน)

ชื่อแผนงาน/โครงการ/กิจกรรม โครงการฝากครรภ์ เร็ว ฝากครรภ์ครบเพื่อลูกปลอดภัยปี2565

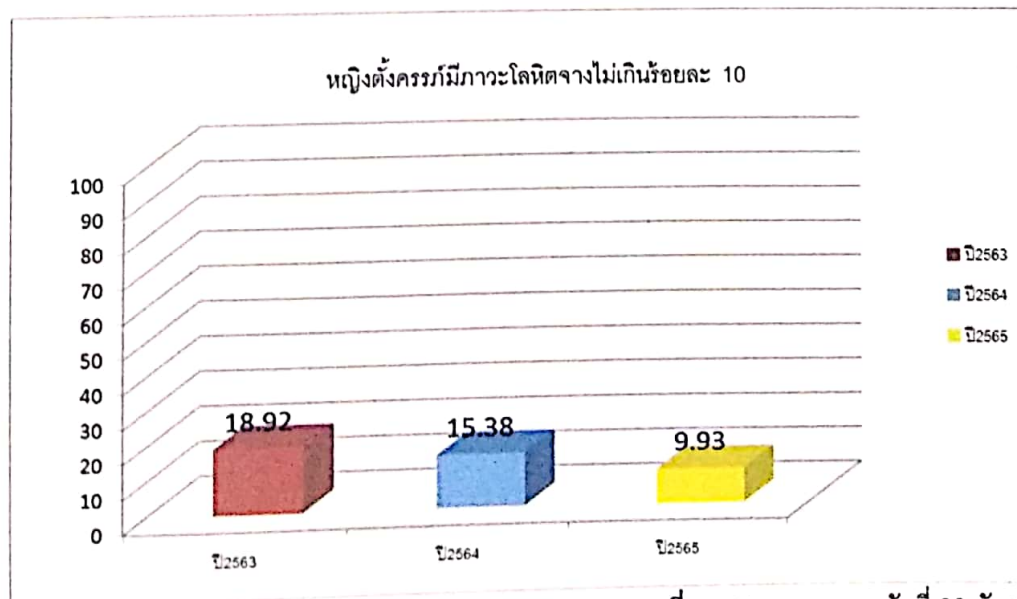
1. ผลการดำเนินงาน

จากการดำเนินงานตามโครงการกลุ่มเป้าหมายหญิงตั้งครรภ์และหลังคลอดจำนวน 50 คน ที่มีภาวะเสี่ยง 5 โรค 7 คน มีภาวะซีด คือค่า ฮีมาโตคริตต่ำกว่า 33 เปอร์เซ็นต์ จำนวน 17 คน ได้รับการอบรมครบทุกคน คิดเป็นร้อยละ 100 ทุกคน ชมรมแม่อาสา จำนวน 200 คน ได้รับการอบรมครบทุกคน คิดเป็นร้อยละ 100 และหญิงวัยเจริญพันธุ์ จำนวน 30 คนได้รับการอบรมครบทุกคน คิดเป็นร้อยละ 100 ทุกกิจกรรมได้รับความร่วมมือและให้ความสนใจโดยสังเกตจากการซักถาม ซึ่งจากการดำเนินงานตามโครงการพบว่า

ลำดับที่	ตัวชี้วัด	ปี64	เป้าหมายปี65	ผลงาน	ร้อยละ	เทียบผลงานปีก่อน
1	หญิงตั้งครรภ์มีภาวะโลหิตจางไม่เกินร้อยละ 10	15.38	151	15	9.93	ลดลง(แนวโน้มดีขึ้น)
2	หญิงตั้งครรภ์มาฝากครรภ์ก่อน 12 สป.ร้อยละ 60	93.44	163	138	84.66	ลดลง
3	หญิงตั้งครรภ์มาฝากครรภ์ครบ 5 ครั้งตามเกณฑ์ ร้อยละ60	90	153	130	84.97	ลดลง
4	ทารกแรกเกิดน้ำหนักน้อยกว่า2,500 กรัม ลดลงไม่เกินร้อยละ15	8.96	144	16	11.11	เพิ่มขึ้น
5	หญิงหลังคลอดเลี้ยงลูกด้วยนมแม่อย่างเดียว 6 เดือน ร้อยละ 60	85.31	152	129	90.85	เพิ่มขึ้น

ที่มา : HDC ยะลา ณ วันที่ 30 กันยายน 2565

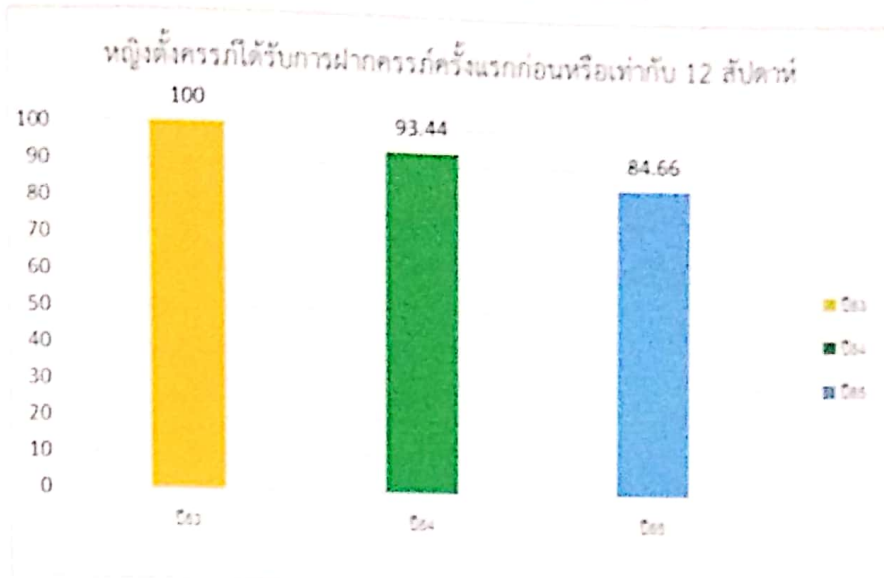
แผนภูมิแสดง ข้อมูลร้อยละของหญิงตั้งครรภ์มีภาวะโลหิตจาง (ผลงานย้อนหลัง 3 ปี พ.ศ.2563 -2565)



ที่มา : HDC ยะลา ณ วันที่ 30 กันยายน 2565

จากข้อมูล แสดงให้เห็นว่า แนวโน้มหญิงตั้งครรภ์ มีภาวะโลหิตจางลดลงทุกปีโดยเฉลี่ย 5-6 เปอร์เซ็นต์ ซึ่งแสดงให้เห็นว่าการดำเนินงานตามโครงการมีประสิทธิภาพ ประสบผลสำเร็จแต่ยังไม่สัมพันธ์ข้อมูลทารกแรกเกิดน้ำหนักน้อยกว่า 2,500 กรัม เพิ่มขึ้น ซึ่งมีแนวโน้มเพิ่มขึ้น ดังนั้นควรศึกษาหาปัจจัยที่ส่งผลกระทบต่อทารกคลอดบุตรที่มีน้ำหนักน้อยกว่า 2,500 กรัม เกิดจากสาเหตุใด

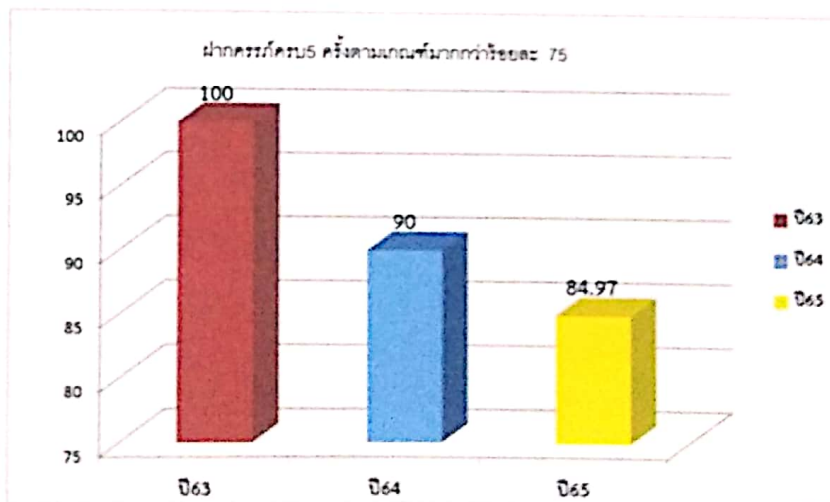
แผนภูมิแสดง ข้อมูลร้อยละของหญิงตั้งครรภ์ที่ได้รับการฝากครรภ์ครั้งแรกก่อนหรือเท่ากับ 12 สัปดาห์
(ผลงานย้อนหลัง 3 ปี พ.ศ.2563 - 2565)



ที่มา : HDC ยะลา ณ วันที่ 30 กันยายน 2565

จากข้อมูล แสดงให้เห็นว่า แนวโน้มหญิงตั้งครรภ์มาฝากครรภ์ก่อน 12 สัปดาห์ลดลงทุกปีโดยเฉลี่ย 7-8 เปอร์เซ็นต์ ซึ่งแสดงให้เห็นว่า หญิงตั้งครรภ์ให้ความสำคัญกับการฝากครรภ์ก่อน 12 สัปดาห์น้อยลง สาเหตุส่วนหนึ่งเกิดจาก โใบพื้นที่ มีหญิงตั้งครรภ์ที่ย้ายสิทธิ์มารับบริการ บางรายอ้างเหตุเรื่องไม่ทราบที่ตั้งครรภ์ ส่วนหนึ่งหญิงตั้งครรภ์ฝากครรภ์คลินิกซึ่งต้องติดตามเก็บข้อมูลความครอบคลุม ดังนั้น พื้นที่ต้องมุ่งเน้นอบรมและแกนนำประชาสัมพันธ์ให้มากกว่าเดิม

แผนภูมิแสดง ข้อมูลร้อยละของหญิงตั้งครรภ์ที่ได้รับการดูแลก่อนคลอด 5 ครั้ง ตามเกณฑ์
(ผลงานย้อนหลัง 3 ปี พ.ศ.2563 -2565)



ที่มา : HDC ยะลา ณ วันที่ 30 กันยายน 2565

จากข้อมูล แสดงให้เห็นว่า แนวโน้มหญิงตั้งครรภ์ฝากครรภ์ครบ 5 ครั้งตามเกณฑ์ ลดลงทุกปีโดยเฉลี่ย 5-6 เปอร์เซ็นต์ ซึ่งแสดงให้เห็นว่า ข้อมูลดังกล่าวสัมพันธ์กับการฝากครรภ์ครั้งแรกก่อน 12 สัปดาห์ ซึ่งลดลงเช่นกัน ทำให้หญิงตั้งครรภ์ได้รับการดูแลล่าช้า การได้รับยาและการเข้าถึงบริการล่าช้าส่งผลทำให้บุตรคลอดด้นต่ำกว่าเกณฑ์ได้

จากการติดตามเยี่ยมบ้าน พบปัญหาเกิดจากการไม่ตระหนัก และไม่เห็นความสำคัญ บางคนฝากครรภ์เพื่อให้มีสมุดสีชมพูเพื่อไปคลอดท.ยะลา/ไม่ฝากครรภ์อ้างเหตุผลไม่มีเวลา/ หญิงย้ายสิทธิ์มาขณะใกล้คลอด ทำให้ขาดการติดตามอย่างต่อเนื่อง หญิงตั้งครรภ์ปัจจุบันใส่ใจเรื่องสุขภาพและเทคโนโลยี ที่ช่วยในการติดตาม เพราะหากมีหญิงตั้งครรภ์ไม่มาฝากครรภ์ตามนัด จะมีระบบติดตาม ทั้งทางโทรศัพท์และทางไลน์ โดยหญิงตั้งครรภ์รายใหม่ทุกรายต้องสแกนคิวอาร์โค้ด ซึ่งจะมีโปรแกรม 9 อย่าง เพื่อสร้างลูก เป็นโปรแกรมที่ให้ความรู้ในหญิงตั้งครรภ์และหลังคลอด เป็นต้น ทารกแรกเกิดน้ำหนักน้อยกว่า2,500 กรัม มีแนวโน้มเพิ่มขึ้น เป็นไปในทิศทางที่ไม่ดี แต่ยังไม่ส่งผลกระทบต่อมากนัก หลังคลอดเลี้ยงลูกด้วยนมแม่อย่างเดียว 6 เดือน มีแนวโน้มเพิ่มขึ้น เนื่องจากภาวะทางเศรษฐกิจ จึงต้องประหยัด จึงให้ลูกดื่มนมแม่ มากขึ้น โดยแม่ยุคใหม่ประสงค์ให้ลูกดื่มนมแม่โดยการสอนเรื่องการบีบน้ำนม และการเก็บน้ำนมที่ถูกต้องวิธี ซึ่งจะประหยัดลดค่าใช้จ่ายในครอบครัว และยังช่วยให้เด็กมีสุขภาพแข็งแรง สานสัมพันธ์ภายในครอบครัว

2. ผลสัมฤทธิ์ตามวัตถุประสงค์/ตัวชี้วัด

2.1 การบรรลุตามวัตถุประสงค์

บรรลุตามวัตถุประสงค์

ไม่บรรลุตามวัตถุประสงค์ เพราะ.....

2.2 จำนวนผู้เข้าร่วมใน แผนงาน/โครงการ/กิจกรรม100..... คน

3. การเบิกจ่ายงบประมาณ

งบประมาณที่ได้รับการอนุมัติ 46,000..... บาท

งบประมาณเบิกจ่ายจริง 46,000..... บาท คิดเป็นร้อยละ100.....

งบประมาณเหลือส่งคืนกองทุนฯ บาท คิดเป็นร้อยละ

4. ปัญหา/อุปสรรคในการดำเนินงาน

ไม่มี

มี

ปัญหา/อุปสรรค (ระบุ)เนื่องจากพื้นที่รับผิดชอบเป็นพื้นที่ชุมชนเมือง ส่วนใหญ่มารอคอยเพื่อประกอบอาชีพ และทำงานนอกบ้านในช่วงกลางวัน ดังนั้น การจัดอบรม จึงได้รับความสนใจน้อย ต้องเน้นการเยี่ยมบ้านเป็นส่วนใหญ่

แนวทางการแก้ไข (ระบุ) อสม.ร่วมกับเจ้าหน้าที่ ลงเยี่ยมบ้านพูดคุยเพื่อสร้างความสัมพันธ์ที่ดีและพูดคุยกระตุ้น ให้เห็นความสำคัญของการมาฝากครรภ์ก่อน 12 สัปดาห์ รวมถึงการประชาสัมพันธ์ผ่านกลุ่มแกนนำต่างๆเช่นแกนนำแม่อาสา โดยการกระตุ้นให้รับประทานยาตามแผนการดูแลของหญิงตั้งครรภ์และหลังคลอด.....

โอกาสพัฒนา.....การทำกิจกรรมสามารถดำเนินการโดยการเยี่ยมบ้านโดยส่วนใหญ่จึงได้รับความร่วมมือ กิจกรรมต้องการให้มี เขตเยี่ยมหลังคลอดเพื่อเสริมสร้างขวัญกำลังใจกับผู้รับบริการ

ลงชื่อ ผู้รายงาน

(นางอโนชา เกษวิริยะพร)

ตำแหน่ง ราชวิทยาลัยทันตแพทย์

วันที่-เดือน-พ.ศ.