



ส่วนที่ ๓ : แบบรายงานผลการดำเนินงาน/โครงการ/กิจกรรม  
ที่ได้รับงบประมาณสนับสนุนจากกองทุนหลักประกันสุขภาพ  
(สำหรับผู้เสนอแผนงาน/โครงการ/กิจกรรม ลงรายละเอียดเมื่อเสร็จสิ้นการดำเนินงาน)

ชื่อแผนงาน/โครงการ/กิจกรรม

“โครงการปลูกพืชผักสวนครัวแหล่งเรียนรู้โภชนาการอาหารปลอดภัย ประจำปี ๒๕๖๕”

๑. ผลการดำเนินงาน

- ให้ความรู้ สาธิตกระบวนการ ขั้นตอน การปลูก การดูแลที่ถูกต้อง เกี่ยวกับการปลูกผักเพื่อให้ได้ผักที่สมบูรณ์และปลอดภัยให้กับผู้ปกครอง เด็กๆและผู้เข้าร่วมโครงการ

- ผู้ปกครอง เด็กๆและผู้เข้าร่วมโครงการ ลงเมล็ดพันธุ์ผักบุง เมล็ดพันธุ์ถั่วฝักยาวลงในถุงชำและวางรถยนต์ที่เตรียมไว้และปลูกต้นกล้าผักบ้านๆเช่นยอดจิก ผักหวาน ชะอม เป็นต้น

๒. ผลสัมฤทธิ์ตามวัตถุประสงค์/ตัวชี้วัด

๒.๑ การบรรลุตามวัตถุประสงค์

บรรลุตามวัตถุประสงค์

ไม่บรรลุตามวัตถุประสงค์ เพราะ.....

๒.๒ จำนวนผู้เข้าร่วมใน แผนงาน/โครงการ/กิจกรรม .....๑๐๐..... คน

๓. การเบิกจ่ายงบประมาณ

งบประมาณที่ได้รับการอนุมัติ ๑๒,๐๐๐.๐๐บาท


งบประมาณเบิกจ่ายจริง ๑๒,๐๐๐.๐๐บาท คิดเป็นร้อยละ ๑๐๐

งบประมาณเหลือส่งคืนกองทุนฯ - บาท คิดเป็นร้อยละ ๐.๐๐

๔. ปัญหา/อุปสรรคในการดำเนินงาน

ไม่มี

มี

ลงชื่อ..........ผู้รายงาน

(นางสาวห่านี่ สาและ)

ตำแหน่ง ผู้ดูแลเด็ก

วันที่ ๑๙ เดือน กันยายน พ.ศ. ๒๕๖๕

ภาพถ่ายประกอบ

โครงการปลูกพืชผักสวนครัวแหล่งเรียนรู้โภชนาการอาหารปลอดภัย ประจำปี ๒๕๖๕  
วันพฤหัสบดี ที่ ๒๑ กรกฎาคม พ.ศ. ๒๕๖๕  
ณ ศูนย์พัฒนาเด็กเล็กบ้านบาโฮย



ผอ.กองการศึกษาฯ กล่าวเปิดงานและพบปะพูดคุยกับผู้เข้าร่วมโครงการ



หัวหน้าศูนย์พัฒนาเด็กเล็กบ้านบาโฮย พบปะ พูดคุยกับผู้เข้าร่วมโครงการและอธิบายความสำคัญ  
ของโครงการปลูกพืชผักสวนครัวแหล่งเรียนรู้โภชนาการอาหารปลอดภัย



ภาพถ่ายประกอบ  
โครงการปลูกพืชผักสวนครัวแหล่งเรียนรู้โภชนาการอาหารปลอดภัย ประจำปี ๒๕๖๕  
วันพฤหัสบดี ที่ ๒๑ กรกฎาคม พ.ศ. ๒๕๖๕  
ณ ศูนย์พัฒนาเด็กเล็กบ้านบาไไทย



เจ้าหน้าที่รับลงทะเบียนผู้เข้าร่วมโครงการ



วิทยากรได้อธิบายและลงมือสาธิตให้กับผู้ปกครองและเด็กดู



ภาพถ่ายประกอบ

โครงการปลูกพืชผักสวนครัวแหล่งเรียนรู้โภชนาการอาหารปลอดภัย ประจำปี ๒๕๖๕  
วันพฤหัสบดี ที่ ๒๑ กรกฎาคม พ.ศ. ๒๕๖๕  
ณ ศูนย์พัฒนาเด็กเล็กบ้านบาโฮย



ลงดิน และมูลวัวที่เตรียมไว้มาผสมให้เข้ากัน



ลงดิน และมูลวัวที่เตรียมไว้มาผสมให้เข้ากัน



ภาพถ่ายประกอบ

โครงการปลูกพืชผักสวนครัวแหล่งเรียนรู้โภชนาการอาหารปลอดภัย ประจำปี ๒๕๖๕  
วันพฤหัสบดี ที่ ๒๑ กรกฎาคม พ.ศ. ๒๕๖๕  
ณ ศูนย์พัฒนาเด็กเล็กบ้านบาโฮย



เด็กๆช่วยกันตักดินใส่ในกะละมัง



เอาดินที่เตรียมไว้ใส่ในล้อยางรถยนต์ที่เราเตรียมไว้ในการเพาะปลูก



## ภาพถ่ายประกอบ

โครงการปลูกพืชผักสวนครัวแหล่งเรียนรู้โภชนาการอาหารปลอดภัย ประจำปี ๒๕๖๕  
วันพฤหัสบดี ที่ ๒๑ กรกฎาคม พ.ศ. ๒๕๖๕  
ณ ศูนย์พัฒนาเด็กเล็กบ้านบาโฮย



เมล็ดพันธุ์ผักต่างๆที่เตรียมไว้ในการเพาะปลูกในถุงเพาะและล้อยนต์



คุณครูแจกเมล็ดพันธุ์ผักวางตั้งให้กับเด็กและผู้ปกครอง



ภาพถ่ายประกอบ

โครงการปลูกพืชผักสวนครัวแหล่งเรียนรู้โภชนาการอาหารปลอดภัย ประจำปี ๒๕๖๕  
วันพฤหัสบดี ที่ ๒๑ กรกฎาคม พ.ศ. ๒๕๖๕  
ณ ศูนย์พัฒนาเด็กเล็กบ้านบาโฮย



เด็กๆและผู้ปกครองช่วยกันตักใส่ถุงเพาะเพื่อทำการเพาะเมล็ดผักกว้างตั้ง



เด็กๆและผู้ปกครองช่วยกันตักใส่ถุงเพาะเพื่อทำการเพาะเมล็ดผักกว้างตั้ง



ภาพถ่ายประกอบ

โครงการปลูกพืชผักสวนครัวแหล่งเรียนรู้โภชนาการอาหารปลอดภัย ประจำปี ๒๕๖๕  
วันพฤหัสบดี ที่ ๒๑ กรกฎาคม พ.ศ. ๒๕๖๕  
ณ ศูนย์พัฒนาเด็กเล็กบ้านบาไทย



เด็กและผู้ปกครองเพาะเมล็ดผักวางตุ้งในถุงเพาะที่เตรียมไว้



เด็กและผู้ปกครองร่วมกันเพาะเมล็ดผักต่างๆในถักรถยนต์ที่เตรียมไว้



ภาพถ่ายประกอบ

โครงการปลูกพืชผักสวนครัวแหล่งเรียนรู้โภชนาการอาหารปลอดภัย ประจำปี ๒๕๖๕  
วันพฤหัสบดี ที่ ๒๑ กรกฎาคม พ.ศ. ๒๕๖๕  
ณ ศูนย์พัฒนาเด็กเล็กบ้านบาโฮย



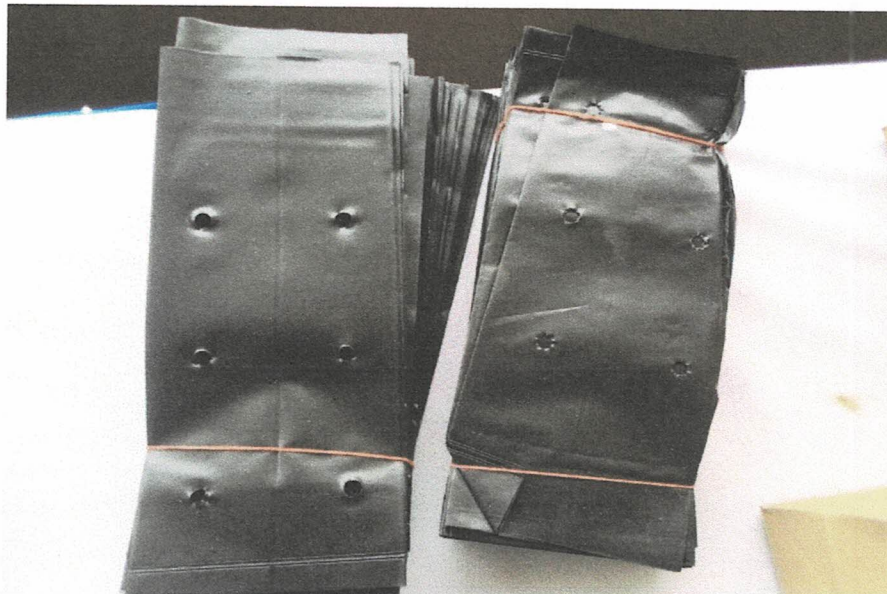
เด็กๆและผู้ปกครองร่วมกันรดน้ำ



ภาพถ่ายประกอบ  
โครงการปลูกพืชผักสวนครัวแหล่งเรียนรู้โภชนาการอาหารปลอดภัย ประจำปี ๒๕๖๕  
วันพฤหัสบดี ที่ ๒๑ กรกฎาคม พ.ศ. ๒๕๖๕  
ณ ศูนย์พัฒนาเด็กเล็กบ้านบาไทย



ยางรถยนต์ จำนวน ๑๕ อัน



ถุงชำขนาด ๔ นิ้ว จำนวน ๑ กิโลกรัม



โครงการปลูกพืชผักสวนครัวแหล่งเรียนรู้โภชนาการอาหารปลอดภัย ประจำปี ๒๕๖๕  
วันพฤหัสบดี ที่ ๒๑ กรกฎาคม พ.ศ. ๒๕๖๕  
ณ ศูนย์พัฒนาเด็กเล็กบ้านบาโฮย



เมล็ดพันธุ์ผักบุ้งจีน จำนวน ๑ กิโลกรัม เมล็ดพันธุ์ผักกวางตุ้ง จำนวน ๑๒ ของ  
เมล็ดพันธุ์ถั่วฝักยาว จำนวน ๑๒ ของ



ถุงขยะ จำนวน ๒ แพ็ค

ภาพถ่ายประกอบ  
โครงการปลูกพืชผักสวนครัวแหล่งเรียนรู้โภชนาการอาหารปลอดภัย ประจำปี ๒๕๖๕  
วันพฤหัสบดี ที่ ๒๑ กรกฎาคม พ.ศ. ๒๕๖๕  
ณ ศูนย์พัฒนาเด็กเล็กบ้านบาไทย์



บัวรดน้ำพลาสติก ขนาดความจุ ๔ ลิตร จำนวน ๓ ใบ



บัวรดน้ำพลาสติก ขนาดความจุ ๒ ลิตร จำนวน ๑๐ ใบ



ภาพถ่ายประกอบ  
โครงการปลูกพืชผักสวนครัวแหล่งเรียนรู้โภชนาการอาหารปลอดภัย ประจำปี ๒๕๖๕  
วันพฤหัสบดี ที่ ๒๑ กรกฎาคม พ.ศ. ๒๕๖๕  
ณ ศูนย์พัฒนาเด็กเล็กบ้านบาโฮย



ตาข่ายกั้น ขนาดกว้าง ๒ x ยาว ๕๐ เมตร



ดินปลูก จำนวน ๓๐



ภาพถ่ายประกอบ  
โครงการปลูกพืชผักสวนครัวแหล่งเรียนรู้โภชนาการอาหารปลอดภัย ประจำปี ๒๕๖๕  
วันพฤหัสบดี ที่ ๒๑ กรกฎาคม พ.ศ. ๒๕๖๕  
ณ ศูนย์พัฒนาเด็กเล็กบ้านบาโฮย



สายยางใส ๔ หุน ยาว ๒๐ เมตร



มูลวัว จำนวน ๕ กระสอบ



ภาพถ่ายประกอบ

โครงการปลูกพืชผักสวนครัวแหล่งเรียนรู้โภชนาการอาหารปลอดภัย ประจำปี ๒๕๖๕  
วันพฤหัสบดี ที่ ๒๑ กรกฎาคม พ.ศ. ๒๕๖๕  
ณ ศูนย์พัฒนาเด็กเล็กบ้านบาไทย



อาหารว่าง และน้ำดื่ม



ป้ายโครงการ ขนาด ๑.๒ x ๒.๕ เมตร



ภาพถ่ายประกอบ  
โครงการปลูกพืชผักสวนครัวแหล่งเรียนรู้โภชนาการอาหารปลอดภัย ประจำปี ๒๕๖๕  
วันพฤหัสบดี ที่ ๒๑ กรกฎาคม พ.ศ. ๒๕๖๕  
ณ ศูนย์พัฒนาเด็กเล็กบ้านบาไทย



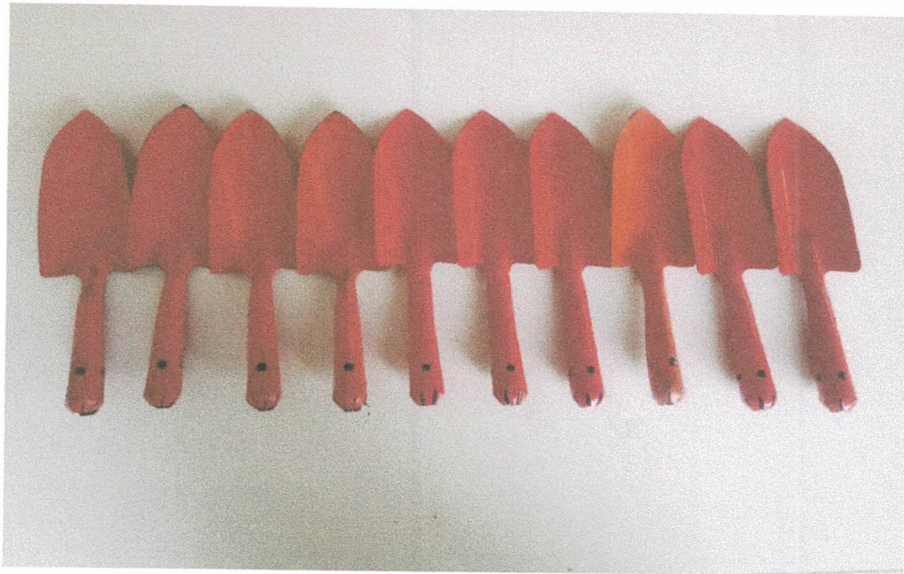
ต้นกล้าผักบ้านๆยอดจิก ผักหวาน กระเจียบขาว



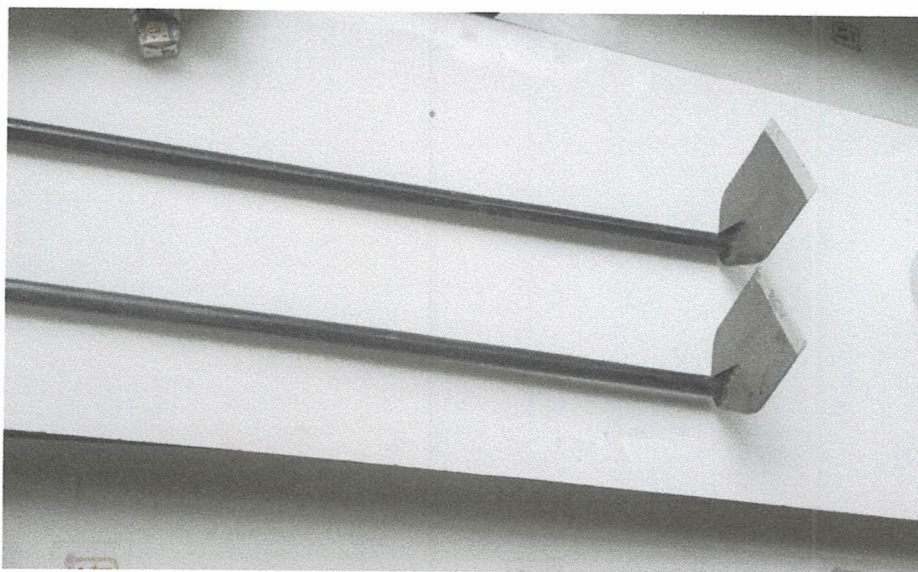
ส้อมพรวนดินอย่างหนา จำนวน ๑๐ ด้าม



ภาพถ่ายประกอบ  
โครงการปลูกพืชผักสวนครัวแหล่งเรียนรู้โภชนาการอาหารปลอดภัย ประจำปี ๒๕๖๕  
วันพฤหัสบดี ที่ ๒๑ กรกฎาคม พ.ศ. ๒๕๖๕  
ณ ศูนย์พัฒนาเด็กเล็กบ้านบาไทย



ช้อนพรวนดินอย่างหนา จำนวน ๑๐ ด้าม



จอบถากพร้อมด้าม จำนวน ๒ ด้าม