

แบบรายงานผลการดำเนินงาน/โครงการ/กิจกรรม
ที่ได้รับงบประมาณสนับสนุนจากกองทุนหลักประกันสุขภาพ

ชื่อโครงการ โครงการเสริมสร้างศักยภาพผู้บริโภครด้านความรู้และการเลือกใช้ผลิตภัณฑ์สุขภาพ
อย่างปลอดภัย ในพื้นที่เขตเทศบาลนครยะลา ประจำปี ๒๕๖๕

๑. ผลการดำเนินงาน

ตามทีงานเภสัชกรรม กลุ่มงานบริการทางการแพทย์ สำนักสาธารณสุขและสิ่งแวดล้อม
เทศบาลนครยะลา ได้จัดทำโครงการเสริมสร้างศักยภาพผู้บริโภครด้านความรู้และการเลือกใช้
ผลิตภัณฑ์สุขภาพอย่างปลอดภัย ในพื้นที่เขตเทศบาลนครยะลา ประจำปี ๒๕๖๕ ในวันอังคาร
ที่ ๖ กันยายน ๒๕๖๕ เวลา ๐๘.๓๐ - ๑๖.๓๐ น. ณ ห้องประชุมเทศบาลนครยะลา เพื่อให้ผู้เข้าอบรม
มีความรู้ ความเข้าใจเกี่ยวกับผลิตภัณฑ์สุขภาพอย่างถูกต้อง ปลอดภัย และคาดหวังว่าผู้เข้าอบรมสามารถ
ถ่ายทอดความรู้ ข้อมูลที่ถูกต้องเกี่ยวกับผลิตภัณฑ์สุขภาพแก่ผู้คนรอบข้างและประชาชนในชุมชนได้

โดยขอรับการสนับสนุนงบประมาณจากกองทุนหลักประกันสุขภาพเทศบาลนครยะลา
เป็นเงิน ๒๔,๑๓๕.-บาท (เงินสองหมื่นสี่พันหนึ่งร้อยสามสิบห้าบาทถ้วน) ได้ดำเนินกิจกรรมตามโครงการ
และผลการดำเนินการดังนี้

กิจกรรมที่ ๑. อบรมเชิงปฏิบัติการ ส่งเสริมความรู้และการใช้ผลิตภัณฑ์สุขภาพอย่าง
ปลอดภัย มีผู้เข้าร่วมการอบรมจำนวน ๑๓๐ คน

ใช้งบประมาณทั้งสิ้น ๒๔,๑๓๕.-บาท (เงินสองหมื่นสี่พันหนึ่งร้อยสามสิบห้าบาทถ้วน)

๒. ผลสัมฤทธิ์ตามวัตถุประสงค์/ตัวชี้วัด

ตัวชี้วัด ที่ ๑ ผู้เข้าอบรมมีความรู้เพิ่มขึ้นหลังการอบรมมากกว่าร้อยละ ๘๐ (วัดจาก
แบบทดสอบก่อนและหลังการอบรม)

ผลการดำเนินงาน จากการทำแบบประเมินความรู้ก่อนและหลังอบรม พบว่าผู้เข้าอบรมมีความรู้เพิ่มขึ้นหลัง
การอบรมมากกว่าร้อยละ ๘๖ ผ่านตัวชี้วัด

ตัวชี้วัด ที่ ๒ ผู้เข้าอบรมสามารถเลือกใช้ผลิตภัณฑ์สุขภาพได้อย่างถูกต้องมากกว่าร้อยละ ๘๐
ผลการดำเนินงาน จากการฝึกปฏิบัติการอ่านฉลากผลิตภัณฑ์สุขภาพ การเช็คเลขบนฐานข้อมูลของระบบ
ตรวจสอบผลิตภัณฑ์จากสำนักงานคณะกรรมการอาหารและยา พบว่าผู้เข้าอบรมสามารถตอบคำถามจาก
วิทยากรและเจ้าหน้าที่ได้กว่าร้อยละ ๘๐ ผ่านตัวชี้วัด

ตัวชี้วัด ที่ ๓ ร้อยละ ๘๐ ของผู้เข้าอบรมมีความพึงพอใจในการจัดกิจกรรม

ผลการดำเนินงาน ผู้เข้าอบรมมีความพึงพอใจในการจัดกิจกรรม คิดเป็นร้อยละ ๙๔.๐๘ ผ่านตัวชี้วัด

๓. การเบิกจ่ายงบประมาณ

งบประมาณที่ได้รับการอนุมัติของโครงการ ๒๔,๑๓๕.- บาท
งบประมาณที่เบิกจ่ายจริง ๒๔,๑๓๕.- บาท คิดเป็นร้อยละ ๑๐๐
งบประมาณที่เหลือส่งคืนกองทุน ๐.- บาท

๔. ปัญหา/อุปสรรคในการดำเนินงาน

ไม่มี

มี

- เนื่องจากมีผู้สนใจโครงการเกินจำนวนเป้าหมายที่วางไว้ ทำให้สถานที่รองรับผู้เข้าอบรมไม่เพียงพอ เกิดความแออัดในระหว่างการอบรม

- เนื่องจากเอกสารประกอบการอบรมมีขนาดตัวอักษรที่เล็ก ทำให้ผู้เข้าอบรมที่เป็นผู้สูงอายุอาจมองไม่ชัดเจน

ลงชื่อ วิไลลักษณ์ คงสกุล ผู้รายงาน

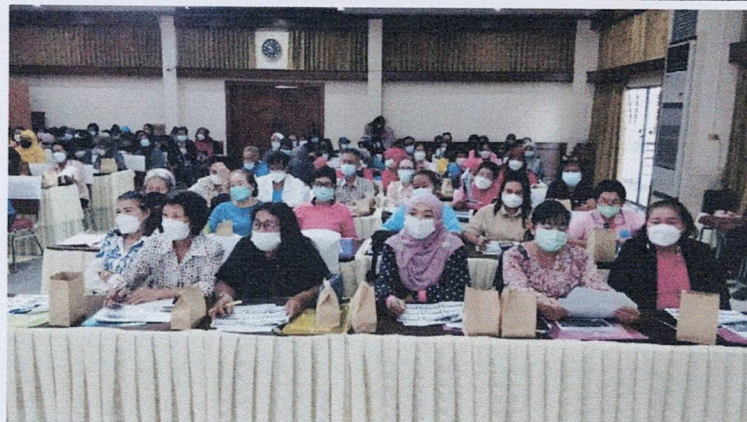
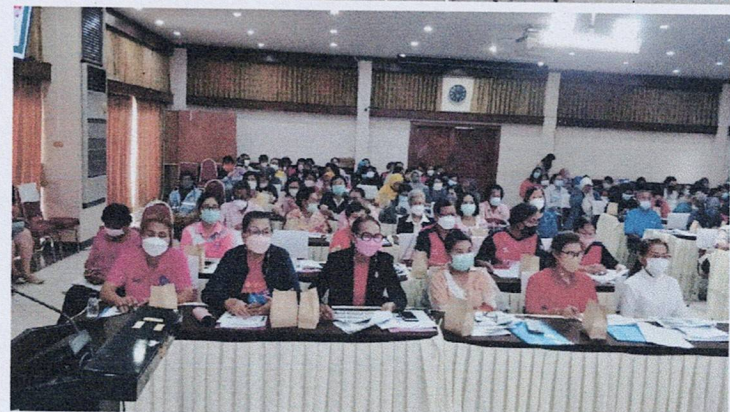
(นางสาวชัยญารักษ์ คงสกุล)

เภสัชกรปฏิบัติการ

วันที่ ๘ เดือน กันยายน พ.ศ. ๒๕๖๕

รูปภาพประกอบ

โครงการเสริมสร้างศักยภาพผู้บริโภคด้านความรู้และการเลือกใช้ผลิตภัณฑ์สุขภาพอย่างปลอดภัย
ในพื้นที่เขตเทศบาลนครยะลา ประจำปี ๒๕๖๕



รูปภาพประกอบ

โครงการเสริมสร้างศักยภาพผู้บริโภคด้านความรู้และการเลือกใช้ผลิตภัณฑ์สุขภาพอย่างปลอดภัย
ในพื้นที่เขตเทศบาลนครยะลา ประจำปี ๒๕๖๕



รูปภาพอาหารสำหรับผู้เข้าอบรม
โครงการเสริมสร้างศักยภาพผู้บริโภครู้และเลือกใช้ผลิตภัณฑ์สุขภาพ
อย่างปลอดภัย ในพื้นที่เขตเทศบาลนครยะลา ประจำปี ๒๕๖๕

ภาพอาหารว่างช่วงเช้า



ภาพอาหารว่างช่วงบ่าย



ภาพอาหารกลางวันสำหรับผู้เข้าอบรม



สรุปผลการทดสอบความรู้ก่อน - หลังการอบรม
 การเลือกใช้ผลิตภัณฑ์สุขภาพอย่างปลอดภัย และการสร้างความเข้าใจัญชากระท่อม
 อย่างถูกต้อง
 ประจำปีงบประมาณ ๒๕๖๕

ผู้เข้าอบรม คนที่	คะแนนก่อนอบรม Pre-test	คะแนนหลังอบรม Post-test	คะแนนผลต่าง D
๑	๔	๑๓	๙
๒	๖	๑๒	๖
๓	๔	๑๒	๘
๔	๘	๑๕	๗
๕	๔	๑๑	๗
๖	๗	๑๓	๖
๗	๖	๑๓	๗
๘	๖	๑๔	๘
๙	๗	๑๑	๔
๑๐	๔	๑๐	๖
๑๑	๔	๑๓	๙
๑๒	๖	๑๓	๗
๑๓	๗	๑๓	๖
๑๔	๔	๑๔	๑๐
๑๕	๔	๑๓	๙
๑๖	๘	๑๔	๖
๑๗	๕	๑๓	๘
๑๘	๖	๑๔	๘
๑๙	๘	๑๔	๖
๒๐	๕	๑๑	๖
๒๑	๔	๑๐	๖
๒๒	๑๐	๑๒	๒
๒๓	๕	๑๕	๑๐
๒๔	๔	๑๐	๖
๒๕	๕	๑๐	๕
๒๖	๖	๑๒	๖
๒๗	๗	๑๕	๘
๒๘	๔	๑๔	๑๐
๒๙	๗	๑๑	๔

ผู้เข้าอบรม คนที่	คะแนนก่อนอบรม Pre-test	คะแนนหลังอบรม Post-test	คะแนนผลต่าง D
๓๐	๘	๑๔	๖
๓๑	๘	๑๓	๕
๓๒	๔	๑๔	๑๐
๓๓	๘	๑๕	๗
๓๔	๔	๑๓	๙
๓๕	๔	๑๕	๑๑
๓๖	๕	๑๑	๖
๓๗	๖	๑๔	๘
๓๘	๑๐	๑๕	๕
๓๙	๔	๑๔	๑๐
๔๐	๕	๑๑	๖
๔๑	๗	๑๓	๖
๔๒	๘	๑๕	๗
๔๓	๔	๑๑	๗
๔๔	๘	๑๔	๖
๔๕	๔	๑๕	๑๑
๔๖	๖	๑๒	๖
๔๗	๗	๑๔	๗
๔๘	๖	๑๒	๖
๔๙	๙	๑๕	๖
๕๐	๗	๑๔	๗
๕๑	๕	๑๒	๗
๕๒	๔	๑๒	๘
๕๓	๔	๑๑	๗
๕๔	๔	๑๓	๙
๕๕	๘	๑๑	๓
๕๖	๙	๑๓	๔
๕๗	๙	๑๓	๔
๕๘	๑๐	๑๒	๒
๕๙	๖	๑๕	๙
๖๐	๘	๑๕	๗
๖๑	๕	๑๕	๑๐
๖๒	๖	๑๓	๗

ผู้เข้าอบรม คนที่	คะแนนก่อนอบรม Pre-test	คะแนนหลังอบรม Post-test	คะแนนผลต่าง D
๖๓	๗	๑๔	๗
๖๔	๔	๑๕	๑๑
๖๕	๔	๑๓	๙
๖๖	๙	๑๕	๖
๖๗	๕	๑๕	๑๐
๖๘	๖	๑๐	๔
๖๙	๙	๑๔	๕
๗๐	๔	๑๒	๘
๗๑	๕	๑๓	๘
๗๒	๖	๑๒	๖
๗๓	๘	๑๔	๖
๗๔	๔	๑๒	๘
๗๕	๗	๑๔	๗
๗๖	๘	๑๑	๓
๗๗	๕	๑๕	๑๐
๗๘	๕	๑๑	๖
๗๙	๕	๑๒	๗
๘๐	๔	๑๓	๙
๘๑	๗	๑๐	๓
๘๒	๔	๑๒	๘
๘๓	๕	๑๑	๖
๘๔	๔	๑๓	๙
๘๕	๘	๑๕	๗
๘๖	๕	๑๐	๕
๘๗	๔	๑๒	๘
๘๘	๖	๑๓	๗
๘๙	๗	๑๒	๕
๙๐	๕	๑๑	๖
๙๑	๘	๑๔	๖
๙๒	๙	๑๒	๓
๙๓	๙	๑๓	๔
๙๔	๑๐	๑๔	๔
๙๕	๔	๑๕	๑๑

ผู้เข้าอบรม คนที่	คะแนนก่อนอบรม Pre-test	คะแนนหลังอบรม Post-test	คะแนนผลต่าง D
๙๖	๘	๑๕	๗
๙๗	๗	๑๓	๖
๙๘	๘	๑๔	๖
๙๙	๘	๑๓	๕
๑๐๐	๘	๑๕	๗
๑๐๑	๗	๑๑	๔
๑๐๒	๕	๑๕	๑๐
๑๐๓	๘	๑๕	๗
๑๐๔	๖	๑๑	๕
๑๐๕	๑๐	๑๒	๒
๑๐๖	๘	๑๔	๖
๑๐๗	๔	๑๔	๑๐
๑๐๘	๖	๑๕	๙
๑๐๙	๑๐	๑๔	๔
๑๑๐	๖	๑๒	๖
๑๑๑	๔	๑๓	๙
๑๑๒	๙	๑๒	๓
๑๑๓	๑๐	๑๓	๓
๑๑๔	๘	๑๒	๔
๑๑๕	๘	๑๕	๗
๑๑๖	๗	๑๑	๔
๑๑๗	๖	๑๔	๘
๑๑๘	๖	๑๓	๗
๑๑๙	๙	๑๒	๓
๑๒๐	๗	๑๐	๓
๑๒๑	๖	๑๐	๔
๑๒๒	๕	๑๒	๗
๑๒๓	๕	๑๔	๙
๑๒๔	๔	๑๐	๖
๑๒๕	๖	๑๐	๔
๑๒๖	๙	๑๕	๖
๑๒๗	๗	๑๑	๔
๑๒๘	๙	๑๓	๔

ผู้เข้าอบรม คนที่	คะแนนก่อนอบรม Pre-test	คะแนนหลังอบรม Post-test	คะแนนผลต่าง D
๑๒๙	๙	๑๔	๕
๑๓๐	๖	๑๔	๘
รวม	๘๒๔	๑๖๗๗	๘๕๓
ผลการเรียนรู้เฉลี่ย	๖.๓๔	๑๒.๙๐	๖.๕๖
ผลการเรียนรู้เฉลี่ย (คิดเป็นร้อยละ)	๔๒.๒๗	๘๖.๐๐	

สรุปแบบประเมินความพึงพอใจของการจัดโครงการ
โครงการเสริมสร้างศักยภาพผู้บริโภครู้และเลือกใช้ผลิตภัณฑ์สุขภาพ
อย่างปลอดภัย ในพื้นที่เขตเทศบาลนครยะลา ประจำปี ๒๕๖๕

ส่วนที่ ๑ สรุปข้อมูลทั่วไปของผู้ตอบแบบสอบถาม

1. เพศผู้เข้าอบรม

เพศ	จำนวน (คน)
หญิง	๑๒๖
ชาย	๔

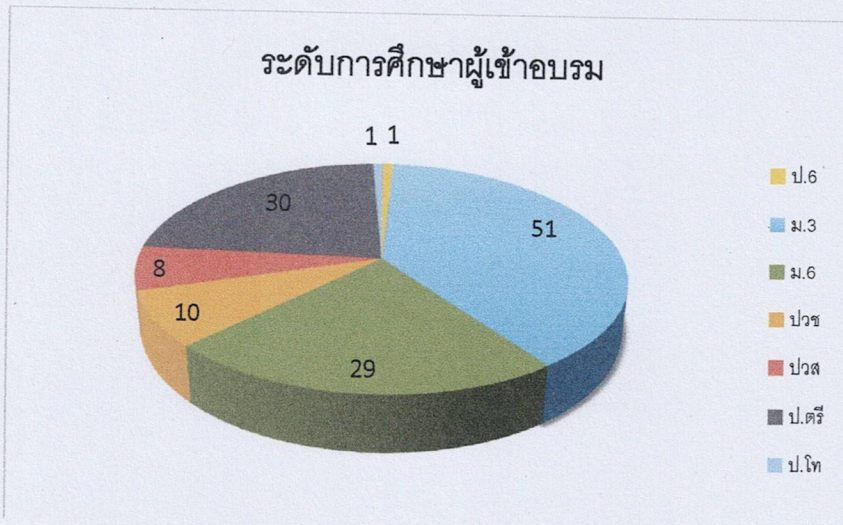
แผนภูมิแสดงเพศผู้เข้าอบรม



๒. ระดับการศึกษา

การศึกษา	จำนวน (คน)
ป.๖	๑
ม.๓	๕๑
ม.๖	๒๙
ปวช	๑๐
ปวส	๘
ป.ตรี	๓๐
ป.โท	๑

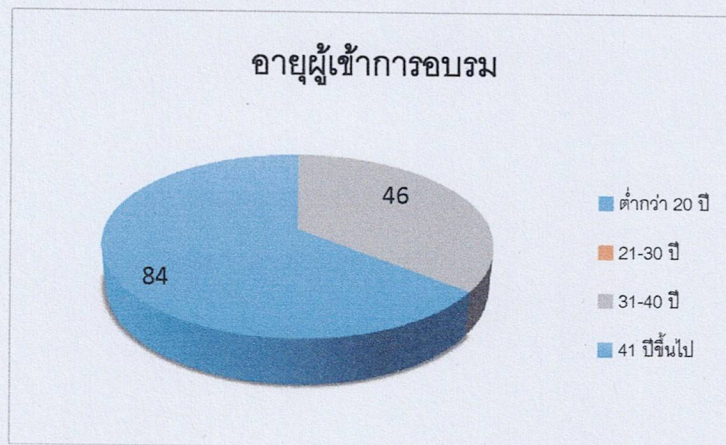
แผนภูมิแสดงระดับผู้เข้าอบรม



๓.อายุของผู้เข้าอบรม

อายุ	จำนวน (คน)
ต่ำกว่า ๒๐ ปี	๐
๒๑-๓๐ ปี	๐
๓๑-๔๐ ปี	๔๖
๔๑ ปีขึ้นไป	๘๔

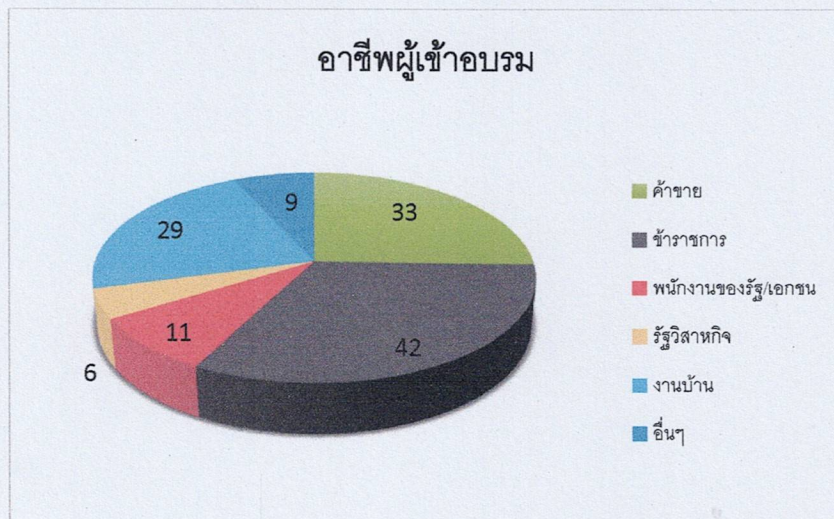
แผนภูมิแสดงอายุผู้เข้าอบรม



๔.อาชีพของผู้เข้าอบรม

อาชีพ	จำนวน (คน)
ค้าขาย	๓๓
ข้าราชการ	๔๒
พนักงานของรัฐ/เอกชน	๑๑
รัฐวิสาหกิจ	๖
งานบ้าน	๒๙
อื่นๆ	๙

แผนภูมิแสดงอาชีพผู้เข้าอบรม



ส่วนที่ 2 สรุปผลความพึงพอใจต่อโครงการ

รายละเอียด	ระดับความพึงพอใจ					จำนวนผู้ประเมิน	ค่าเฉลี่ย	ระดับความพึงพอใจ	
	5	4	3	2	1				
1. กระบวนการ ขั้นตอนการให้บริการ									
1.1 การประชาสัมพันธ์โครงการฯ	๙๘	๒๓	๗	๒	๐	๑๓๐	๔.๖๗๖๙๒	มากที่สุด	
1.2 ความเหมาะสมของสถานที่	๘๐	๔๑	๓	๖	๐	๑๓๐	๔.๕๐๗๖๙	มาก	
1.3 ความเหมาะสมของระยะเวลาที่ใช้ใน	๑๐๑	๑๘	๔	๗	๐	๑๓๐	๔.๖๔๖๑๕	มากที่สุด	
1.4 การจัดลำดับขั้นตอนของกิจกรรม	๙๔	๒๘	๘	๐	๐	๑๓๐	๔.๖๖๙๒๓	มากที่สุด	
1.5 ความเหมาะสมของกิจกรรม	๑๐๙	๑๙	๒	๐	๐	๑๓๐	๔.๘๓๐๗๗	มากที่สุด	
2. การอำนวยความสะดวก									
2.1 เอกสาร	๘๕	๓๘	๖	๑	๐	๑๓๐	๔.๖	มากที่สุด	
2.2 โสตทัศนูปกรณ์	๑๐๓	๒๐	๗	๐	๐	๑๓๐	๔.๗๔๖๑๕	มากที่สุด	
2.3 เจ้าหน้าที่สนับสนุน	๑๐๖	๒๑	๓	๐	๐	๑๓๐	๔.๘	มากที่สุด	
2.4 อาหาร,เครื่องดื่มและสถานที่	๙๙	๑๘	๑๑	๒	๐	๑๓๐	๔.๖๕๓๘๕	มากที่สุด	
3. คุณภาพการให้บริการ									
3.1 วิทยากร สามารถถ่ายทอดความรู้ได้	๘๙	๒๕	๑๕	๑	๐	๑๓๐	๔.๕๖๑๕๔	มากที่สุด	
3.2 ท่านได้รับความรู้ แนวคิด ทักษะและ	๑๑๔	๑๒	๔	๐	๐	๑๓๐	๔.๘๕๓๘๕	มากที่สุด	
3.3 สิ่งที่ท่านได้รับจากโครงการ/กิจกรรม	๑๐๑	๒๖	๓	๐	๐	๑๓๐	๔.๗๖๑๕๔	มากที่สุด	
3.4 ประโยชน์ที่ท่านได้รับจากโครงการ/	๑๑๐	๑๘	๒	๐	๐	๑๓๐	๔.๘๓๘๖๖	มากที่สุด	
3.5 โดยภาพรวมทั้งหมดท่านมีความพึง	๑๑๑	๑๔	๕	๐	๐	๑๓๐	๔.๘๒๓๐๘	มากที่สุด	
คะแนนเฉลี่ย								๔.๗๐๔๓๙๕	มากที่สุด
คิดเป็นร้อยละ								๙๔.๐๘	

ส่วนที่ 3 ข้อเสนอแนะ

1. ประชาสัมพันธ์ไม่ทั่วถึง
2. คนเข้าอบรมเยอะเกินไป พื้นที่เล็กกว่าจำนวนคนเข้าอบรมคนมาที่หลังไม่มีโต๊ะ
3. ตัวหนังสือบางหน้าอ่านไม่เห็น
4. คนเยอะเกินไป กังวลเกี่ยวกับสถานการณ์โควิด

ค่าเฉลี่ย	แปลความหมาย
๔.๕๑-๕.๐๐	มากที่สุด
๓.๕๑-๔.๕๐	มาก
๒.๕๑-๓.๕๐	ปานกลาง
๑.๕๑-๒.๕๐	น้อย
๐.๐๐-๑.๕๐	น้อยที่สุด