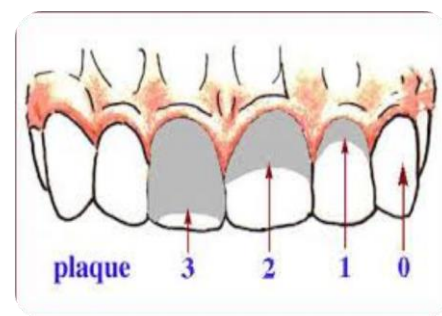


ส่วนที่ ๓ : แบบรายงานผลการดำเนินงาน/โครงการ/กิจกรรม ที่ได้รับงบประมาณสนับสนุนจาก  
กองทุนหลักประกันสุขภาพ (สำหรับผู้เสนอแผนงาน/โครงการ/กิจกรรม ลงรายละเอียดเมื่อ  
เสร็จสิ้นการดำเนินงาน)

ชื่อแผนงาน/โครงการ/กิจกรรม โครงการฟันสวย ยิ้มสดใส ปีงบประมาณ ๒๕๖๕

๑. ผลการดำเนินงาน

๑.๑ กิจกรรมอบรมเชิงปฏิบัติการเรื่องโรคในช่องปาก และการดูแลสุขภาพช่องปากที่ถูกต้องให้นักเรียนชั้นประถมศึกษาปีที่ ๑ - ๖ ในโรงเรียนที่อยู่ในเขตรับผิดชอบ อบต. ควนโดน ประกอบด้วยโรงเรียนบ้านควนไต่ทะเลง และโรงเรียนบ้านคูสน หลิงตั้งครรภ และผู้ป่วยโรคเรื้อรัง โดยการใช้เจลย้อมสีฟัน เป็นตัววัดคราบจุลินทรีย์ โดยแปรงฟัน ๒ นาที บีบยาสีฟันปริมาณเต็มแปรงสีฟัน เมื่อแปรงฟันเสร็จจะหยุดเจลย้อมสีฟันให้คนละ ๑ หยดบนแปรงสีฟันของทุกคน จากนั้นป้ายเจลให้ติดฟันทั่วทุกซี่ ทุกด้าน และบ้วนน้ำ ๑ ครั้ง เมื่อบ้วนน้ำเสร็จแล้วก็ตรวจประสิทธิภาพการแปรงฟันโดยทันตบุคลากร หากเจลย้อมสียังติดบนตัวฟัน แสดงว่ายังแปรงฟันไม่สะอาด



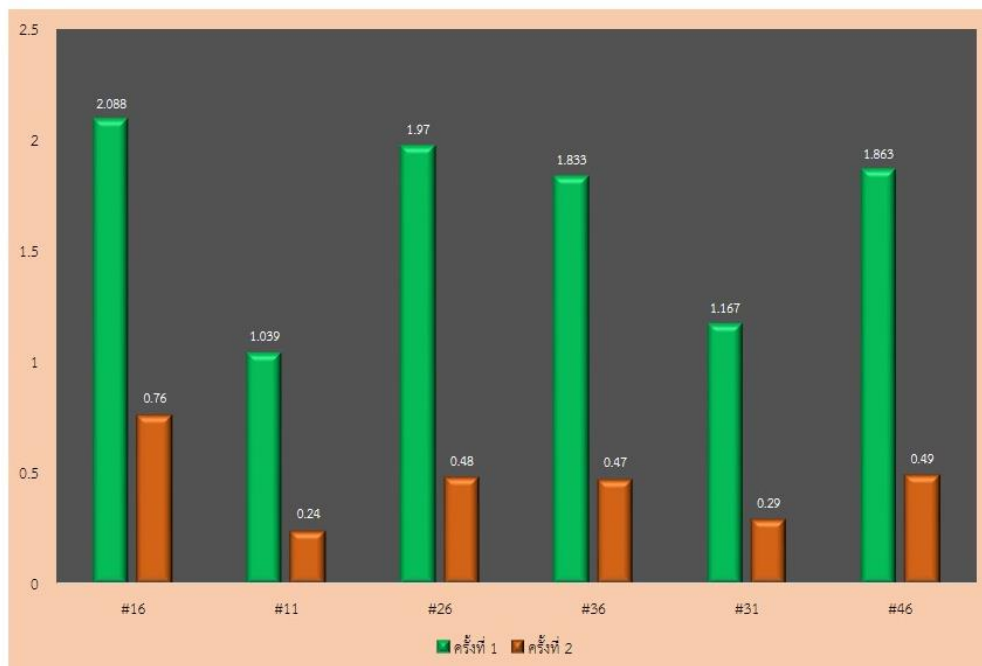
เกณฑ์การประเมินคราบจุลินทรีย์(Plaque Index)

- ๐ ไม่พบคราบจุลินทรีย์หรือคราบติดสีบนผิวฟัน
- ๑ มีคราบจุลินทรีย์น้อยกว่า ๑ ใน ๓ ของผิวฟัน
- ๒ มีคราบจุลินทรีย์มากกว่า ๑ ใน ๓ แต่ไม่เกิน ๒ ใน ๓ ของผิวฟัน
- ๓ มีคราบจุลินทรีย์มากกว่า ๒ ใน ๓ ของผิวฟัน

ตารางที่ ๑ แสดงผลการประเมินคราบจุลินทรีย์(Plaque Index)แต่ละซี่ฟันของนักเรียน

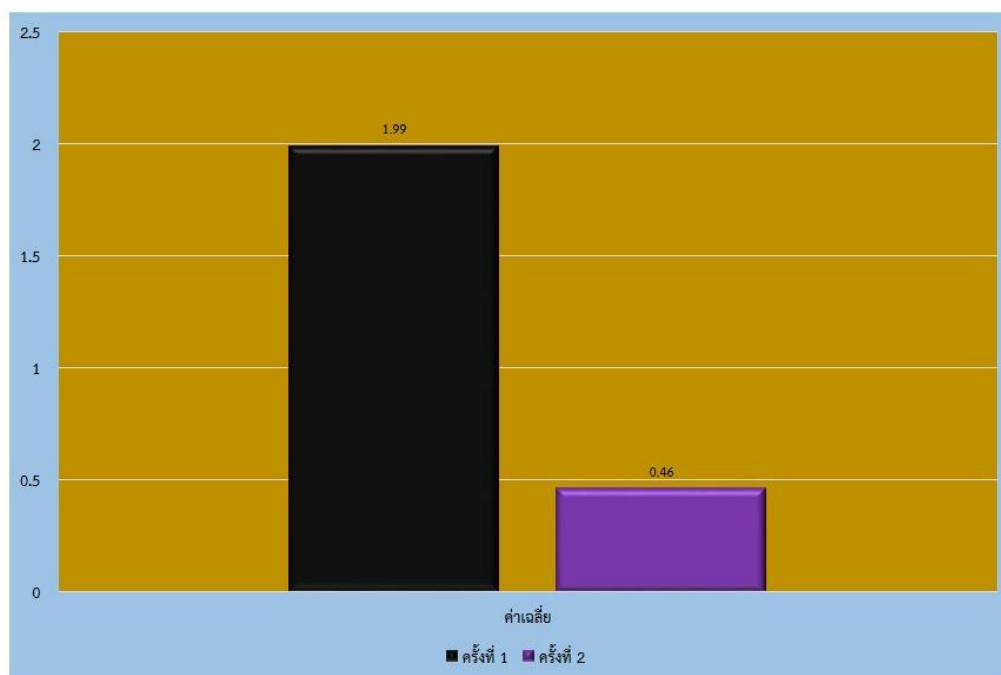
ซี่ฟัน	ผลการประเมินก่อนเข้าอบรม	ผลการประเมินหลังการอบรม
๑๖	๒.๐๙	๐.๗๖
๑๑	๑.๐๓๙	๐.๒๔
๒๖	๑.๙๗	๐.๔๘
๓๖	๑.๘๓	๐.๔๗
๓๑	๑.๑๗	๐.๒๙
๔๖	๑.๘๖	๐.๔๙

แผนภูมิที่ ๑ แสดงผลการประเมินคราบจุลินทรีย์(Plaque Index)แต่ละซี่ฟันของนักเรียน



จากการประเมินผลการแปรงฟัน หลังการอบรม พบว่า เด็กนักเรียนมีการแปรงฟันสะอาดขึ้น แต่จะติดสีมากบริเวณฟันกรามหลังซี่ ๑๖ ๔๖ ๒๖ และ ๓๖ ตามลำดับ ส่วนฟันหน้าซี่ ๑๑ และ ๓๑ แทบจะไม่ติดสีเลย เพราะฟันกรามเป็นฟันที่อยู่ด้านในสุด ลักษณะตัวฟันมีเป็นหลุมร่องลึก การทำความสะอาดจะเข้าถึงยากกว่าฟันหน้า

แผนภูมิที่ ๒ เปรียบเทียบผลการประเมินคราบจุลินทรีย์(Plaque Index) ของนักเรียน

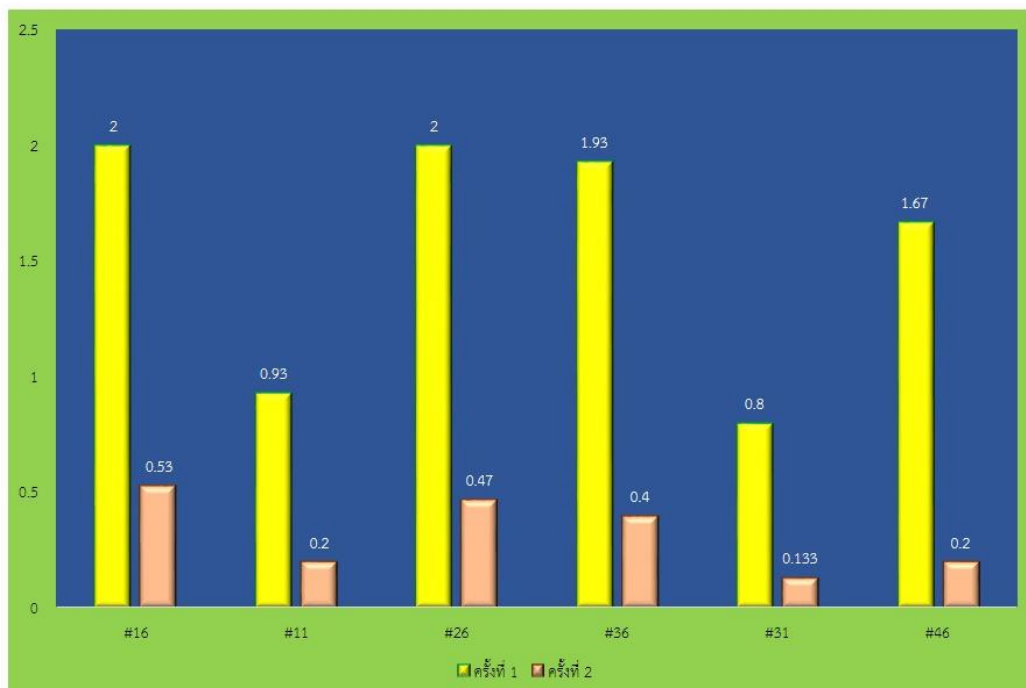


จากการเปรียบเทียบประเมินผลการแปรงฟัน ก่อนและหลังการอบรม พบว่า นักเรียนมีการแปรง  
 สะอาดขึ้น โดยดูจากค่าดัชนีวัดคราบจุลินทรีย์ที่ลดลง

ตารางที่ ๒ แสดงผลการประเมินคราบจุลินทรีย์(Plaque Index)แต่ละซี่ฟันของหญิงตั้งครรภ์

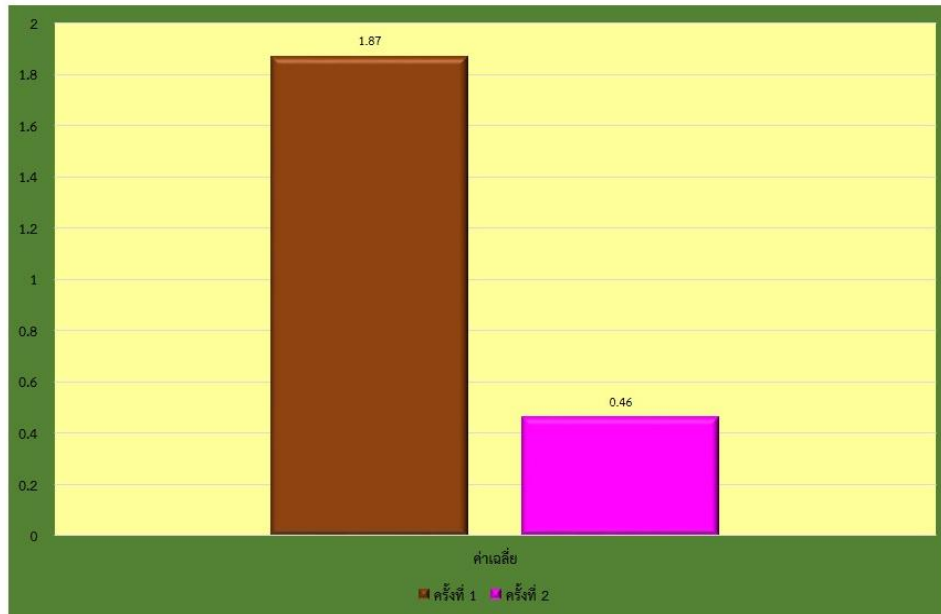
ซี่ฟัน	ผลการประเมินก่อนเข้าอบรม	ผลการประเมินหลังการอบรม
๑๖	๒.๐๐	๐.๕๓
๑๑	๐.๙๓	๐.๒๐
๒๖	๒.๐๐	๐.๔๗
๓๖	๑.๙๓	๐.๔๐
๓๑	๐.๘๐	๐.๑๓
๔๖	๑.๖๗	๐.๒๐

แผนภูมิที่ ๓ แสดงผลการประเมินคราบจุลินทรีย์(Plaque Index)แต่ละซี่ฟันของหญิงตั้งครรภ์



จากการประเมินผลการแปรงฟัน หลังการอบรม พบว่า หญิงตั้งครรภ์มีการแปรงฟันสะอาดขึ้น แต่  
 จะติดสีมากบริเวณฟันกรามหลังซี่ ๑๖ ๔๖ ๒๖ และ ๓๖ ตามลำดับ ส่วนฟันหน้าซี่ ๑๑ และ ๓๑ แทบจะไม่  
 ติดสีเลย เพราะฟันกรามเป็นฟันที่อยู่ด้านในสุด ลักษณะตัวฟันมีเป็นหลุมร่องลึก การทำความสะอาดจะ  
 เข้าถึงยากกว่าฟันหน้า

แผนภูมิที่ ๔ เปรียบเทียบผลการประเมินคราบจุลินทรีย์(Plaque Index) ของหญิงตั้งครรภ์

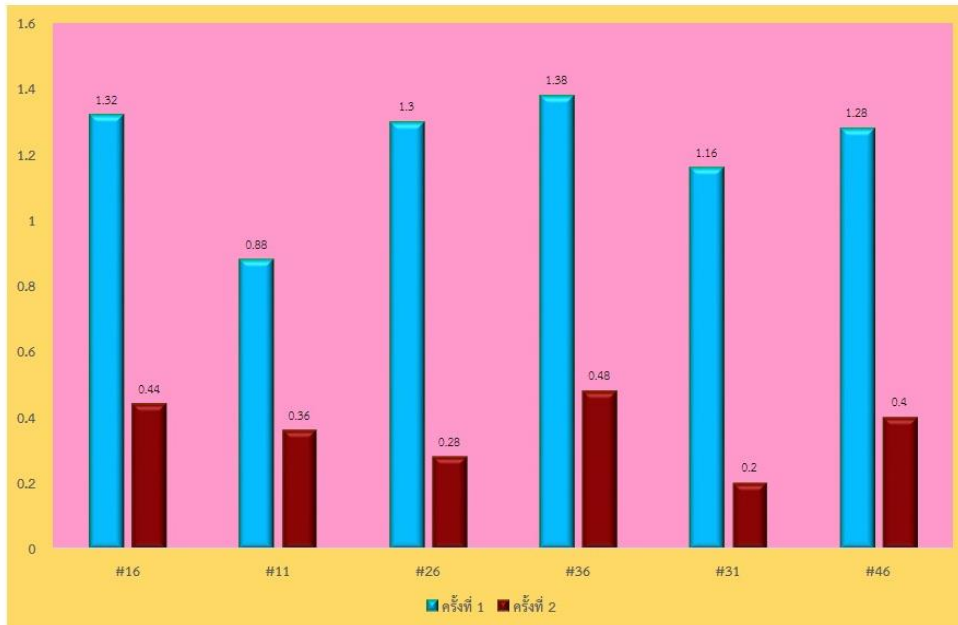


จากการเปรียบเทียบประเมินผลการแปรงฟัน ก่อนและหลังการอบรม พบว่า หญิงตั้งครรภ์มีการแปรง สะอาดขึ้น โดยดูจากค่าดัชนีวัดคราบจุลินทรีย์ที่ลดลง

ตารางที่ ๓ แสดงผลการประเมินคราบจุลินทรีย์(Plaque Index) แต่ละซี่ฟันของผู้ป่วยโรคเรื้อรัง

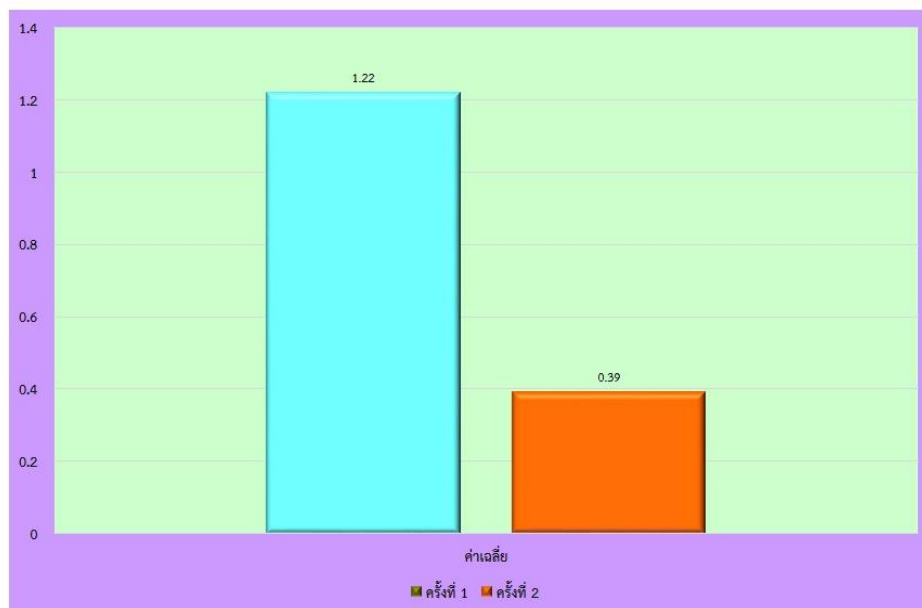
ซี่ฟัน	ผลการประเมินก่อนเข้าอบรม	ผลการประเมินหลังการอบรม
๑๖	๑.๓๒	๐.๔๔
๑๑	๐.๘๘	๐.๓๖
๒๖	๑.๓๐	๐.๒๘
๓๖	๑.๓๘	๐.๔๘
๓๑	๑.๑๖	๐.๒๐
๔๖	๑.๒๘	๐.๔๐

แผนภูมิที่ ๕ แสดงผลการประเมินคราบจุลินทรีย์(Plaque Index) แต่ละซี่ฟันของผู้ป่วยโรคเรื้อรัง



จากการประเมินผลการแปรงฟัน หลังการอบรม พบว่า ผู้ป่วยโรคเรื้อรังมีการแปรงฟันสะอาดขึ้น แต่จะติดสีมากบริเวณฟันกรามหลังซี่ ๑๖ ๔๖ ๒๖ และ ๓๖ ตามลำดับ ส่วนฟันหน้าซี่ ๑๑ และ ๓๑ แทบจะไม่ติดสีเลย เพราะฟันกรามเป็นฟันที่อยู่ด้านในสุด ลักษณะตัวฟันมีเป็นหลุมร่องลึก การทำความสะอาดจะเข้าถึงยากกว่าฟันหน้า

แผนภูมิที่ ๖ เปรียบเทียบผลการประเมินคราบจุลินทรีย์(Plaque Index) ของผู้ป่วยโรคเรื้อรัง



จากการเปรียบเทียบประเมินผลการแปรงฟัน ก่อนและหลังการอบรม พบว่า ผู้ป่วยโรคเรื้อรังมีการแปรง สะอาดขึ้น โดยดูจากค่าดัชนีวัดคราบจุลินทรีย์ที่ลดลง

๑.๒ กิจกรรมให้บริการทันตกรรมตามความจำเป็น เช่น เคลือบหลุมร่องฟัน และเคลือบ/ทาฟลูออไรด์เฉพาะที่ อุดฟัน ขูดหินปูน และถอนฟัน

เพื่อให้เด็กนักเรียน หญิงตั้งครรภ์ และผู้ป่วยโรคเรื้อรังได้รับบริการทันตกรรมตามความจำเป็น และเหมาะสมกับสุขภาพช่องปากของตนเอง

## ๒. ผลสัมฤทธิ์ตามวัตถุประสงค์/ตัวชี้วัด

- บรรลุตามวัตถุประสงค์ของโครงการ  
 ไม่บรรลุตามวัตถุประสงค์ของโครงการ เพราะ

.....  
.....

## ๓. การเบิกจ่ายงบประมาณ

งบประมาณที่ได้รับการอนุมัติ ..... ๒๐,๐๐๐..... บาท  
งบประมาณเบิกจ่ายจริง ..... ๒๐,๐๐๐..... บาท คิดเป็นร้อยละ .....๑๐๐.....  
งบประมาณเหลือส่งคืนกองทุนฯ .....-..... บาท คิดเป็นร้อยละ .....-.....

## ๔. ปัญหา/อุปสรรคในการดำเนินงาน

- ไม่มี  
 มี

### ปัญหา/อุปสรรค (ระบุ)

- เนื่องจากงบประมาณได้รับการสนับสนุนไม่สามารถดำเนินกิจกรรมได้ เพราะต้องทำขออนุมัติกิจกรรมจากสำนักงานสาธารณสุขจังหวัดสตูล จึงส่งผลให้การดำเนินงานล่าช้าไปจากแผนที่วางไว้
- สถานที่ในการแปรงฟันไม่เอื้ออำนวย ไม่มีอ่างน้ำสำหรับทำกิจกรรม
- เด็กนักเรียนบางคนไม่มีสมาธิในการร่วมกิจกรรม เนื่องจากระยะเวลาที่ใช้ดำเนินกิจกรรมค่อนข้างนาน
- หญิงตั้งครรภ์ที่อายุครรภ์เกิน ๒๔ สัปดาห์ พบว่ามีจำนวน ๑ รายที่ปวดฟัน ฟันผุเป็นหนอง เหงือกบวมแดง และ ๑ ราย มีเหงือกอักเสบรุนแรง หินปูนคลุมตัวฟัน แต่มีความเสี่ยงต่อการคลอดก่อนกำหนด (ฉีดยาก็แก้ตามแพทย์สั่ง)

### แนวทางการแก้ไข (ระบุ)

- ขออนุมัติขยายโครงการฯ เพื่อปรับเปลี่ยนให้ทันเวลาในการทำขออนุมัติกิจกรรม
- ให้ผู้เข้าร่วมกิจกรรมแปรงฟันและย้อมสีฟันบริเวณหน้าโรงเรียนอสม. รพ.สต.ควนโดน โดยยืนเว้นระยะห่าง และตั้งคูเลอร์กัดน้ำกับแก้วน้ำ เพื่อใช้สำหรับล้างอุปกรณ์แปรงฟัน
- ขอความร่วมมือคุณครูให้ช่วยควบคุมกำกับเด็กนักเรียน และระหว่างทำกิจกรรม ผู้จัดต้องเสริมกิจกรรมนันทนาการ เพื่อไม่ให้เด็กนักเรียนเกิดความเบื่อหน่าย
- ให้คำแนะนำ จ่ายยาเบื้องต้น และส่งต่อทันตแพทย์โรงพยาบาลควนโดน เพื่อวางแผนการรักษาที่เหมาะสมต่อไป

ลงชื่อ ..... ผู้รายงาน

(.....นางสาวยุภาดา ดวงตา.....)

ตำแหน่ง .....เจ้าพนักงานทันตสาธารณสุขชำนาญงาน.....

วันที่-เดือน-พ.ศ. ....๐๘/๑๒/๒๕๖๕.....

# ประมวลภาพกิจกรรม

โครงการพัฒนสว ยิ้มสดใส ปีงบประมาณ ๒๕๖๕



## ประมวลภาพกิจกรรม

๑. กิจกรรมอบรมเชิงปฏิบัติการเรื่องโรคในช่องปาก และการดูแลสุขภาพช่องปากที่ถูกต้องให้แก่ นักเรียนชั้นประถมศึกษาปีที่ ๑ - ๖ ในโรงเรียนที่อยู่ในเขตรับผิดชอบ อบต. ควนโดน ประกอบด้วย โรงเรียนบ้านควนโต๊ะเหลง และโรงเรียนบ้านดusun หนิงตั้งครรภ์ และผู้ป่วยโรคเรื้อรัง



ประมวลภาพกิจกรรม(ต่อ)



ประมวลภาพกิจกรรม(ต่อ)



ประมวลภาพกิจกรรม(ต่อ)



## ประมวลภาพกิจกรรม(ต่อ)

๒. กิจกรรมให้บริการทันตกรรมตามความจำเป็น เช่น เคลือบหลุมร่องฟัน และเคลือบ/ทาฟลูออไรด์ เฉพาะที่ อุดฟัน ขูดหินปูน และถอนฟัน



ประมวลภาพกิจกรรม(ต่อ)



แบบรายงานผลการดำเนินงาน  
โครงการฟื้นฟู ยิ้มสดใส ปีงบประมาณ ๒๕๖๕

โรงพยาบาลส่งเสริมสุขภาพตำบลควนโดน

# สรุปผลการดำเนินงาน

โครงการ

โครงการพัฒนสว ยิ้มสดใส ปีงบประมาณ ๒๕๖๕

โดย

นางสาวยุภาดา ดวงตา

เจ้าพนักงานทันตสาธารณสุขชำนาญงาน

โรงพยาบาลส่งเสริมสุขภาพตำบลควนโดน

กองทุนหลักประกันสุขภาพ องค์การบริหารส่วนตำบลควนโดน