

## แบบรายงานผลการดำเนินงาน

๑. ชื่อโครงการ/โครงการส่งเสริมความรู้และคัดกรองโรคเบาหวานความดันโลหิตสูงในชุมชน

ศูนย์แพทย์ชุมชนคูหาสวรรค์ โรงพยาบาลพัทลุง ๒๕๖๑

๒. วันที่ดำเนินโครงการ ๑ ตุลาคม ๒๕๖๑ ถึง ๓๐ กันยายน ๒๕๖๒

๓. จำนวนผู้เข้าร่วมโครงการ ๓,๕๕๖ คน

๔. ประเมินผลคุณภาพกิจกรรม

( / ) ๔= บรรลุมากกว่าเป้าหมาย

( ) ๓= บรรลุตามเป้าหมาย

( ) ๒= เกือบได้ตามเป้าหมาย

( ) ๑= ได้น้อยกว่าเป้าหมาย

( ) ๐= ไม่สามารถประเมินได้

๕. ผลผลิต(output) ผลลัพธ์ (outcome) ที่เกิดขึ้น

๕.๑. ส่งเสริมความรู้เรื่องโรคเบาหวาน / ความดันโลหิตสูงแก่กลุ่มเป้าหมายพร้อมทั้งสร้าง

กระแสให้เกิดความตระหนักถึงการคัดกรองและวิธีลดเสี่ยงโรคเรื้อรัง

๕.๒. ตรวจสอบคัดกรองและประเมินความเสี่ยงด้านสุขภาพของกลุ่มเป้าหมาย ตามแนวทางป้องกัน

จราจรชีวิต ๗ สี และกระตุ้นให้ตระหนักต่อการดูแลสุขภาพของตนเอง

๕.๓. ให้ประชาชนกลุ่มเสี่ยงได้รับการติดตามดูแลและส่งต่ออย่างถูกต้องและเหมาะสม

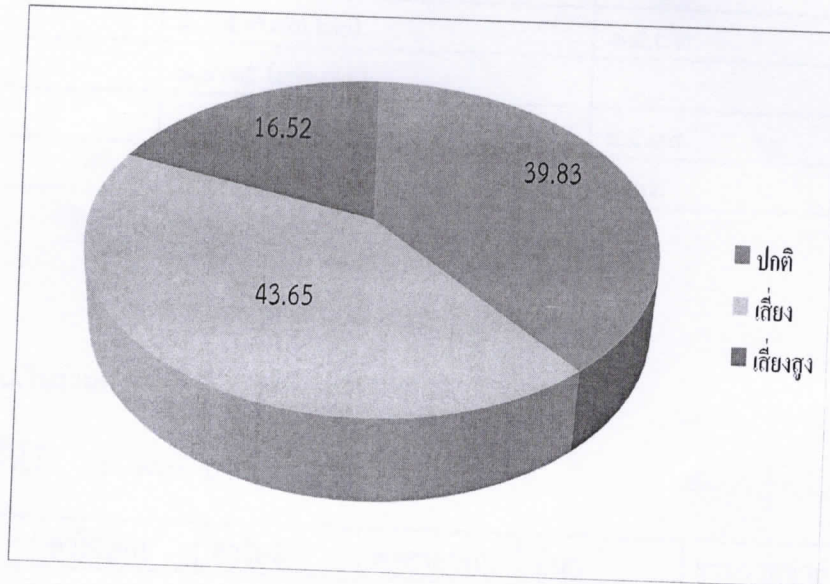
๕.๔. เสริมสร้างศักยภาพชุมชน และเครือข่ายให้มีส่วนร่วมในการป้องกันควบคุมโรคเรื้อรังได้อย่างเหมาะสม

สรุปผลโครงการตามตัวชี้วัด

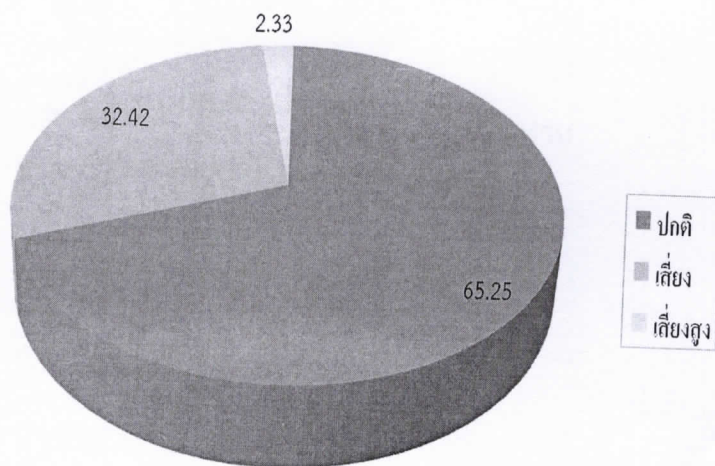
จากการประเมินผลโครงการส่งเสริมสุขภาพผู้ป่วยเบาหวานครบวงจรปีงบประมาณ ๒๕๖๑ ดังนี้

ประชาชน 35 ปีขึ้นไปได้รับการคัดกรองความเสี่ยงโรคความดันโลหิต จำนวน ๒,๕๓๓

(ร้อยละ 91.55) พบว่า



ประชาชน 35 ปีขึ้นไปได้รับการคัดกรองความเสี่ยงโรคเบาหวาน ๓,๕๕๖ คน (ร้อยละ ๘๑.๗๒) พบว่า



การคัดกรองผู้สูงอายุ ๑๐ เรื่อง ๑,๕๘๗ (ร้อยละ ๘๒.๘๔) ผลการคัดกรอง พบว่า

การคัดกรอง	คัดกรองร้อยละ	ผิดปกติ ร้อยละ
เบาหวาน	๑,๔๗๕ (๙๒.๙๔)	๕๑.๕๘
ความดันโลหิตสูง	๑,๔๕๙ (๙๓.๖๒)	๑๔.๐๓
CVD	๑,๔๗๕ (๙๒.๙๔)	
ช่องปาก	๑,๔๗๕ (๙๒.๙๔)	๔๔.๙๔
สภาพสมอง	๑,๔๗๕ (๙๒.๙๔)	๗.๑๖

๖. รายงานการใช้จ่ายเงิน เป็นเงินรวมทั้งสิ้น ๖๙,๘๙๐ บาท

งบประมาณที่ตั้งไว้ ๖๙,๘๙๐ บาท

ค่าตอบแทน	ค่าจ้าง	ค่าใช้สอย	ค่าวัสดุ	ค่าสาธารณูปโภค	อื่นๆ	รวมรายจ่าย	เงินเหลือคืน
0	0	23250	46,640	-		๖๙,๘๙๐	0

ลงชื่อ *ดร. พัทธนา* ผู้รายงาน  
(นางอาภรณ์ พันธุ์ฤทธิ์ดำ)

ตำแหน่งพยาบาลวิชาชีพชำนาญการ