



ภาพประกอบดำเนินการ
ตามโครงการอ้อมท้องส่องใส โรงเรียนเทศบาล ๖ (อนุบาลในฝัน)



“เมื่อท้องอ้อมจิตใจแจ่มใสเบิกบาน พร้อมเปิดรับการเรียนรู้สิ่งใหม่ๆ”



ภาพประกอบดำเนินการ
ตามโครงการอิมท้องสมองใส โรงเรียนเทศบาล ๒ (อนุบาลในฝัน)



“เมื่อท้องอิมจิตใจแจ่มใสเบิกบาน พร้อมเปิดรับการเรียนรู้สิ่งใหม่ๆ”



ภาพประกอบดำเนินการ
ตามโครงการอิมท้องส่องใส โรงเรียนเทศบาล ๖ (อนุบาลในฝัน)



“เมื่อท้องอิมจิตใจแจ่มใสเบิกบาน พร้อมเปิดรับการเรียนรู้สิ่งใหม่ๆ”



ภาพประกอบดำเนินการ
ตามโครงการอิมท้องสมองใส โรงเรียนเทศบาล ๖ (อนุบาลในฝัน)

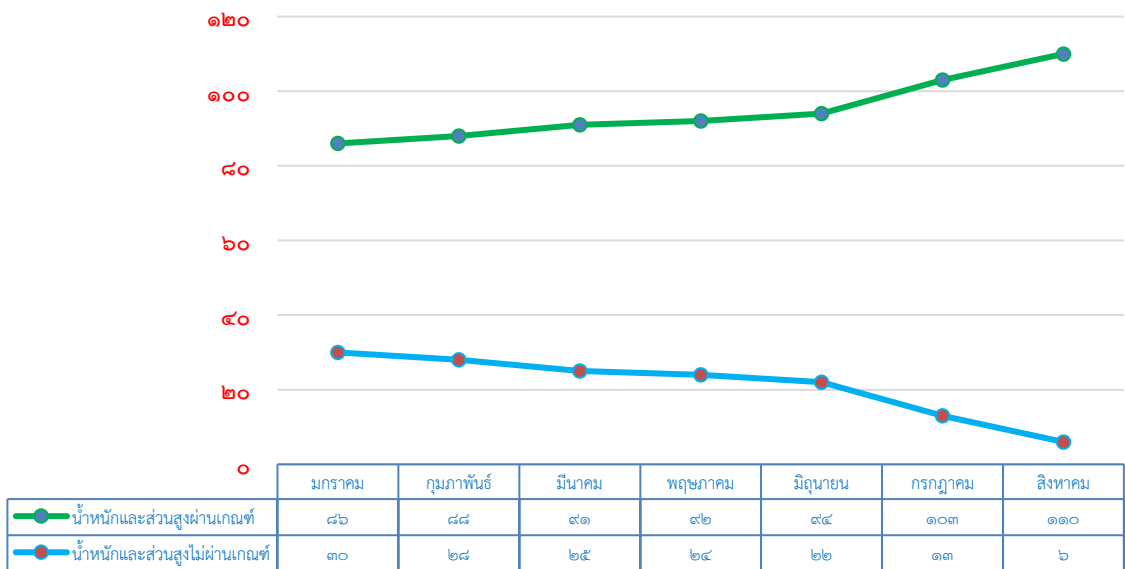


“เมื่อท้องอิมจิตใจแจ่มใสเบิกบาน พร้อมเปิดรับการเรียนรู้สิ่งใหม่ๆ”



น้ำหนักและส่วนสูง กลุ่มเป้าหมาย
ตามโครงการอ้อมท้องใสสมองใส โรงเรียนเทศบาล ๖ (อนุบาลในฝัน)

ตารางน้ำหนักและส่วนสูง



น้ำหนักรและส่วนสูงผ่านเกณฑ์ น้ำหนักรและส่วนสูงไม่ผ่านเกณฑ์

“เมื่อท้องอ้อมจิตใจแจ่มใสเบิกบาน พร้อมเปิดรับการเรียนรู้สิ่งใหม่ๆ”



“เมื่อท้องอ้อมจิตใจแจ่มใสเบิกบาน พร้อมเปิดรับการเรียนรู้สิ่งใหม่ๆ”



“เมื่อท้องอ้อมจิตใจแจ่มใสเบิกบาน พร้อมเปิดรับการเรียนรู้สิ่งใหม่ๆ”



เจ้าหน้าที่สำนักงานเลขานุการกองทุนหลักประกันสุขภาพ เทศบาลนครหาดใหญ่
ได้ลงพื้นที่ติดตาม ให้คำแนะนำ และรับฟังปัญหาการดำเนินงานโครงการอิมท้องสมองใส
โรงเรียนเทศบาล ๖ (อนุบาลในฝัน) ประจำปีงบประมาณ พ.ศ.๒๕๖๖
ณ โรงเรียนเทศบาล ๖ (อนุบาลในฝัน)



“เมื่อท้องอิมจิตใจแจ่มใสเบิกบาน พร้อมเปิดรับการเรียนรู้สิ่งใหม่ๆ”



เจ้าหน้าที่สำนักงานเลขานุการกองทุนหลักประกันสุขภาพ เทศบาลนครหาดใหญ่
ได้ลงพื้นที่ติดตาม ให้คำแนะนำ และรับฟังปัญหาการดำเนินงานโครงการอิมท้องสมองใส
โรงเรียนเทศบาล ๖ (อนุบาลในฝัน) ประจำปีงบประมาณ พ.ศ.๒๕๖๖
ณ โรงเรียนเทศบาล ๖ (อนุบาลในฝัน)



“เมื่อท้องอิมจิตใจแจ่มใสเบิกบาน พร้อมเปิดรับการเรียนรู้สิ่งใหม่ๆ”



เจ้าหน้าที่สำนักงานเลขานุการกองทุนหลักประกันสุขภาพ เทศบาลนครหาดใหญ่
ได้ลงพื้นที่ติดตาม ให้คำแนะนำ และรับฟังปัญหาการดำเนินงานโครงการอิมท้องสมองใส
โรงเรียนเทศบาล ๖ (อนุบาลในฝัน) ประจำปีงบประมาณ พ.ศ.๒๕๖๖
ณ โรงเรียนเทศบาล ๖ (อนุบาลในฝัน)



“เมื่อท้องอิมจิตใจแจ่มใสเบิกบาน พร้อมเปิดรับการเรียนรู้สิ่งใหม่ๆ”