

สรุป

โครงการส่งเสริมสุขภาพเด็กแรกเกิด - ๖ ปี เป็นเด็ก (SMART KID)
ตำบลกระหะ อำเภอมายอ จังหวัดปัตตานี
ประจำปี ๒๕๖๑



ผู้รับผิดชอบโครงการ

โรงพยาบาลส่งเสริมสุขภาพตำบลกระหะ
อ.มายอ จ.ปัตตานี

สรุปผลโครงการ

โครงการ ส่งเสริมสุขภาพเด็กแรกเกิด - ๖ ปี เป็นเด็ก (SMART KID) ตำบลกระหวะ อำเภอมายอ จังหวัดปัตตานี

หลักการและเหตุผล

เด็กเป็นทรัพยากรบุคคลที่มีคุณค่า และเป็นอนาคตที่สำคัญของชาติ ในหลายประเทศล้วนมุ่งเน้นการพัฒนาทรัพยากรมนุษย์ ซึ่งจะต้องเริ่มต้นจากเด็ก โดยเฉพาะในช่วงแรกเกิด - ๖ ปี ซึ่งเป็นช่วงที่เริ่มมีการพัฒนาในด้านต่างๆ อย่างรวดเร็ว ทั้งทางด้านร่างกาย สติปัญญา อารมณ์ จิตใจ และสังคม เด็กในวัยนี้ถ้าจะได้รับการเลี้ยงดูที่เหมาะสม มีการตอบสนองความต้องการขั้นพื้นฐาน และมีการส่งเสริมพัฒนาการที่ดีในแต่ละด้าน ก็จะทำให้เด็กนั้นเติบโตเป็นผู้ใหญ่ที่มีคุณภาพในอนาคต ซึ่งพัฒนาการเด็กเกิดจากการเปลี่ยนแปลงหลายด้านผสมผสานกัน โดยพัฒนาการทุกด้านไม่ว่าจะเป็นด้านร่างกาย สติปัญญา อารมณ์ จิตใจ และสังคม ล้วนมีความสำคัญและเกี่ยวข้องสัมพันธ์กันหมด การเปลี่ยนแปลงของพัฒนาการด้านหนึ่งย่อมมีผลให้พัฒนาการอีกด้านหนึ่งเปลี่ยนแปลงไปด้วย เช่น เด็กที่มีร่างกายแข็งแรงสมบูรณ์มักเคลื่อนไหวคล่องแคล่ว สามารถช่วยเหลือตนเองได้ มีอารมณ์แจ่มใส รู้จักควบคุมอารมณ์ เข้ากับผู้อื่นได้ดี และมีความสนใจเรียนรู้สิ่งรอบตัว ในทางตรงกันข้ามเด็กที่มีสุขภาพไม่ดี มักประสบปัญหาด้านการเจริญเติบโตของร่างกายล่าช้า หรือหยุดชะงักชั่วคราว อารมณ์หงุดหงิดง่าย มีอาการเศร้าซึม ปรับตัวเข้ากับผู้อื่นได้ยาก และขาดสมาธิในการเรียนรู้สิ่งต่างๆ ซึ่งจากการสำรวจพัฒนาการในเด็กไทยพบว่า เด็กอายุ ๐ - ๖ ปี มีพัฒนาการล่าช้ากว่าร้อยละ ๓๐ หรือประมาณ ๔ ล้านคนและจากการประเมินพัฒนาการเด็กในเด็ก ๐ - ๖ ปี ของโรงพยาบาลส่งเสริมสุขภาพตำบลกระหวะ เด็กจำนวน ๘๒ คน ได้รับประเมินพัฒนาการ จำนวน ๖๘ คน ร้อยละ ๘๒.๙๒ พบเด็กที่สงสัยพัฒนาการล่าช้ากว่าร้อยละ ๕.๘๘ นอกจากนี้ยังพบว่า ผู้ปกครองเด็กเด็ก ๐ - ๖ ปี กว่าร้อยละ ๗๐ ยังขาดความรู้ความเข้าใจที่ถูกต้องในการประเมินพัฒนาการ และการกระตุ้นพัฒนาการเด็กในด้านต่างๆ ในการนี้ทางโรงพยาบาลส่งเสริมสุขภาพตำบลกระหวะ ได้ให้ความสำคัญกับปัญหาดังกล่าวจึงได้จัดทำ “ส่งเสริมสุขภาพเด็กแรกเกิด - ๖ ปี เป็นเด็ก (SMART KID) ตำบลกระหวะ อำเภอมายอ จังหวัดปัตตานี” ขึ้น

วัตถุประสงค์

๑. เพื่อลดปัญหาภาวะทุพโภชนาการในเด็กแรกเกิด - ๖ ปี
๒. เพื่อให้เด็กแรกเกิด - ๖ ปี มีพัฒนาการที่สมวัยทั้งด้านร่างกาย สติปัญญา อารมณ์ จิตใจ และสังคม
๓. เพื่อให้เด็กแรกเกิด - ๖ ปี ที่พัฒนาการล่าช้าได้รับการกระตุ้นพัฒนาการให้มีพัฒนาการที่สมวัย และได้รับการรักษาที่ถูกต้องในรายที่มีความผิดปกติมาก
๔. เพื่อให้ผู้ปกครองหรือผู้ดูแลเด็กสามารถชั่งน้ำหนัก วัดส่วนสูง วัดรอบศีรษะ และแปลผลตามกราฟอย่างถูกต้องเกิดความรัก ความสัมพันธ์ระหว่างเด็ก และผู้ปกครองหรือผู้ดูแลเด็ก
๕. เพื่อให้เด็กที่มาใช้บริการในคลินิกสุขภาพเด็กดี ได้รับการชั่งน้ำหนัก วัดส่วนสูง วัดรอบศีรษะ โดยผู้ที่มีความรู้ความสามารถ

สรุปผลการดำเนินงาน

๑. ให้ความรู้โดยจัดเวทีแลกเปลี่ยนเรียนรู้ผู้ปกครองและผู้ดูแลเด็ก จำนวน ๑๐๐ คน
๒. ค้นหากลุ่มเป้าหมาย อายุ เด็กแรกเกิด - ๖ ปี ในพื้นที่ ที่มีอยู่ในพื้นที่จริงและออกนอกพื้นที่เพื่อประกอบอาชีพเกิน ๖ เดือนโดย จนท./อสม./ผู้นำชุมชน จากการสำรวจมีเด็กทั้งหมด ๓๓๘ คน

แยกรายหมู่ดังนี้

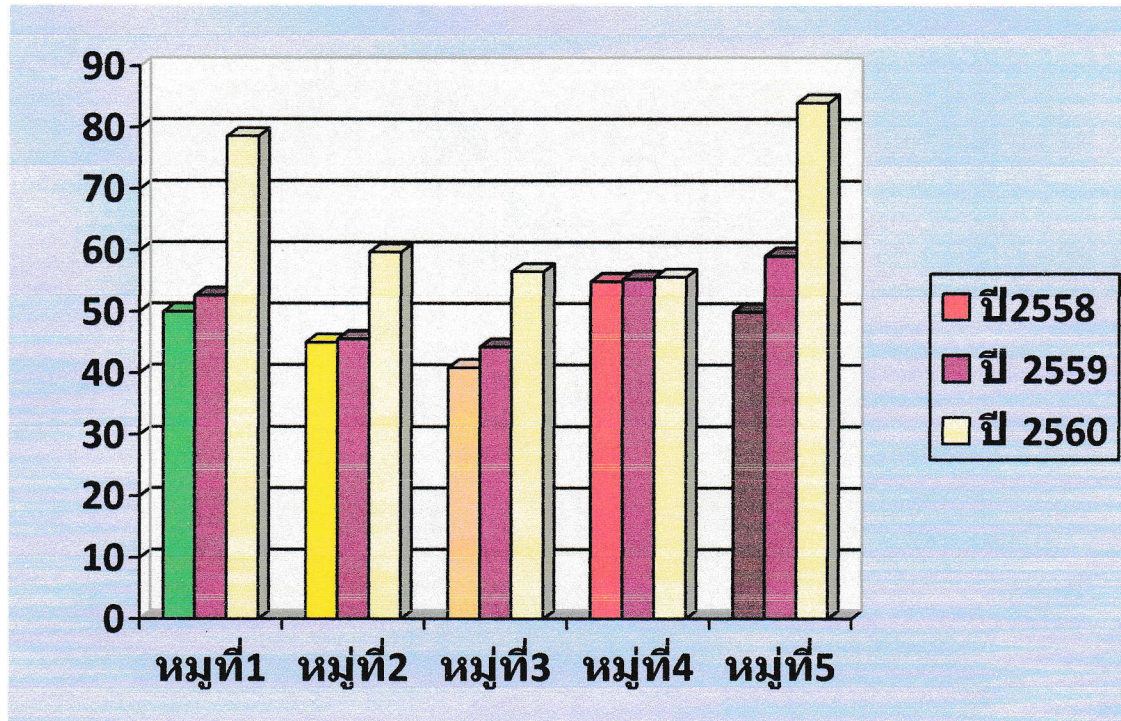
| หมู่ที่ | จำนวน(คน) |
|---------|-----------|
| ๑ | ๒๗ |
| ๒ | ๖๒ |
| ๓ | ๙๐ |
| ๔ | ๑๓๗ |
| ๕ | ๒๒ |
| รวม | ๓๓๘ |

- ๓.สำรวจเด็กที่ขาดการรับบริการวัคซีนตามทะเบียนข้อมูลในพื้นที่
- ๔.ติดตามให้กลุ่มเป้าหมาย รับบริการวัคซีนตามนัด
- ๕.เตรียมอุปกรณ์เวชภัณฑ์การบริการวัคซีนตรงตามเป้าหมายให้พอเพียงและพร้อมใช้งานทุกครั้ง
- ๖.ติดตามผลอาการไม่พึงประสงค์หลังรับบริการวัคซีน
- ๗.นัดการบริการวัคซีน ตรงกับวันพุธทุกสัปดาห์

๔. ผลการรับบริการวัคซีนในระยะ ๓ ปี

| หมู่ที่ | ปี ๒๕๕๘ | | | ปี ๒๕๕๙ | | | ปี ๒๕๖๐ | | |
|---------|----------|-------|--------|----------|-------|--------|----------|-------|--------|
| | เป้าหมาย | ผลงาน | ร้อยละ | เป้าหมาย | ผลงาน | ร้อยละ | เป้าหมาย | ผลงาน | ร้อยละ |
| ๑ | ๑๖ | ๘ | ๕๐ | ๑๙ | ๑๐ | ๕๒.๖๓ | ๑๔ | ๑๑ | ๗๘.๕๗ |
| ๒ | ๖๐ | ๒๗ | ๔๕ | ๖๘ | ๓๑ | ๔๕.๕๘ | ๖๗ | ๔๐ | ๕๙.๗๐ |
| ๓ | ๖๖ | ๒๗ | ๔๐.๙๐ | ๗๑ | ๓๑ | ๔๔.๒๘ | ๖๙ | ๓๙ | ๕๖.๕๒ |
| ๔ | ๗๑ | ๓๙ | ๕๔.๙๒ | ๘๕ | ๔๗ | ๕๕.๒๙ | ๑๒๔ | ๖๙ | ๕๕.๖๕ |
| ๕ | ๑๘ | ๙ | ๕๐ | ๒๒ | ๑๓ | ๕๙.๐๙ | ๒๕ | ๒๑ | ๘๔.๐๐ |
| รวม | ๒๓๑ | ๑๒๖ | ๕๔.๕๔ | ๒๖๕ | ๑๓๒ | ๔๙.๘๑ | ๒๙๙ | ๑๘๐ | ๖๐.๒๐ |

กราฟแสดงผลบริการวัคซีนแยกรายหมู่บ้าน



สรุปจากกราฟ ผลงานการรับบริการงานสร้างเสริมภูมิคุ้มกันโรคขั้นพื้นฐาน ในเด็ก อายุ ๐- ๖ ปี ของโรงพยาบาลส่งเสริมสุขภาพตำบลกระหวะ ย้อนหลัง ๓ ปี ตั้งแต่ ปีงบประมาณ ๒๕๕๘ - ปีงบประมาณ ๒๕๖๐ แสดงว่า ผู้ปกครองบิดา มารดาหรือผู้ดูแลเด็ก หลังจากได้ เข้าร่วมโครงการรักลูก ต้องปลุกวัคซีน ทำให้มีผลถึงความเปลี่ยนแปลงเจตคติที่ดียอมรับและตอบสนองนโยบายของกระทรวงสาธารณสุข ค่อนข้างดีขึ้น ดูจาก เปอร์เซ็นต์ผลงานรับบริการในแต่ละหมู่บ้านมีแนวโน้มขยับเพิ่มขึ้นเป็นส่วนใหญ่ แสดงถึงการร่วมมือและให้ความสำคัญในการนำบุตร มารับบริการสร้างเสริมภูมิคุ้มกันโรคเป็นอย่างดี และอีกอย่างระยะหลังๆคนที่มีลูกโดยส่วนใหญ่จะเป็นคนที่มีการศึกษา พอจะมีความรู้เป็นพื้นฐานอยู่บ้าง ทำให้การดำเนินการสร้างเสริมภูมิคุ้มกันโรค ดีขึ้นตามลำดับ

ปัญหา/อุปสรรค

เรื่องของเด็ก Smart Kids ประกอบด้วย ๔ ด้าน คือ

๑. วัคซีน

ปัญหาและอุปสรรค คือ

- ผู้ปกครองไม่ยินยอม และมีความกังวลหลังจากฉีดวัคซีน กลัวลูกไข้ และบวมบริเวณที่ฉีด แม้ว่าทาง จนท.จะให้คำแนะนำแล้วก็ตาม
- เรื่องของความเชื่อว่าวัคซีนไม่อันตราย

๒. โภชนาการ

ปัญหาและอุปสรรค คือ

- ผู้ปกครองขาดความรู้ในเรื่องโภชนาการในเด็ก
- ผู้ปกครองไม่ใส่ใจ และละเลยต่ออาหารที่ลูกควรจะได้รับในแต่ละช่วงวัย
- ผู้ปกครองละเลยต่อการประเมินภาวะโภชนาการของลูกอย่างต่อเนื่อง

๓. พัฒนาการ

ปัญหาและอุปสรรค คือ

- ผู้ปกครองไม่ใส่ใจในเรื่องพัฒนาการเด็ก และไม่พามาตรวจพัฒนาการอย่างต่อเนื่องตามช่วงวัย

๔. ฟัน

ปัญหาและอุปสรรค คือ

- ผู้ปกครองไม่ให้ความสำคัญในการดูแลสุขภาพช่องปาก ทำให้เด็กมีฟันผุ

ข้อเสนอแนะ

วัคซีน

๑. ในการรับบริการฉีดวัคซีน ให้พาลูก/ หลาน รับบริการ ณ สถานบริการที่ใกล้ที่สุด
๒. เมื่อเป้าหมายกลับมาในพื้นที่ มี อสม.รับผิดชอบบละแวก ตรวจสอบระดับที่สุขภาพของเด็กและนัดต่อเนื่อง
๓. กรณีวัคซีนที่ทำให้มีอาการไข้ จะป้อนยาลดไข้ทันที หลังจากได้วัคซีน พร้อมแนะนำวิธีเช็ดตัวลดไข้
๔. ต้องมีการปรับเปลี่ยนเจตคติของผู้ปกครองในเรื่องการรับวัคซีน
๕. วัคซีนต้องมีหนังสือยืนยัน จากคณะจุฬาราชมนตรี รับรองฮาลาล
๖. มอบหมายให้เป็น เจ้าหน้าที่รับผิดชอบแต่ละหมู่บ้านร่วมกับ อสม.ในการติดตามอาการไม่พึงประสงค์หลังจากการรับวัคซีน
๗. จัดอบรมให้ความรู้แก่ ผู้ปกครอง พ่อ แม่ และผู้ดูแลเด็กสร้างความเข้าใจและตระหนักในการ สร้างเสริมป้องกัน
๘. เพิ่มการบริการวัคซีนทุกสัปดาห์ โดยให้บริการทุกวันพุธ

โภชนาการ

๑. แนะนำให้ผู้ปกครองดูแลเด็กให้ได้รับสารอาหารครบ ๕ หมู่
๒. แนะนำผู้ปกครองติดตามประเมินผลภาวะโภชนาการอย่างต่อเนื่อง

พัฒนาการ

๑. ตรวจพัฒนาการตามวันทีนัด
๒. ผู้ปกครองหมั่นดูและสังเกตว่าบุตรมีพัฒนาการที่สงสัยล่าช้าหรือไม่

ฟัน

๑. ผู้ปกครองควรให้ความสำคัญเรื่องฟัน เนื่องจากหากเด็กฟันผุแล้ว จะมีผลต่อพัฒนาการเด็ก
๒. ควรฝึกเด็กให้รักการแปรงฟัน

ภาพถ่าย





















ตารางโครงการรักลูกต้องปลูกวัคซีน

วันที่ ๒๓ เดือน สิงหาคม พ.ศ. ๒๕๕๘

ณ โรงพยาบาลส่งเสริมสุขภาพตำบลกระหวะ

อ.มายอ จ. ปัตตานี

| | |
|-----------------------|---|
| เวลา ๐๘.๓๐ – ๐๙.๑๕ น. | ลงทะเบียนการอบรม |
| เวลา ๐๙.๑๕ – ๐๙.๔๕ น. | ประธานเปิดการอบรม |
| เวลา ๐๙.๔๕ – ๑๐.๔๕ น. | การดูแลสุขภาพเด็กอายุ ๐-๕ ปี |
| เวลา ๑๐.๔๕ – ๑๑.๐๐ น. | พักรับประทานอาหารว่าง |
| เวลา ๑๑.๐๐ – ๑๑.๓๕ น. | การส่งเสริมพัฒนาการเด็กอายุ ๐-๕ ปี |
| เวลา ๑๑.๐๐ – ๑๒.๐๐ น. | การส่งเสริมโภชนาการในเด็ก |
| เวลา ๑๒.๐๐ – ๑๓.๐๐ น. | พักรับประทานอาหารกลางวัน |
| เวลา ๑๓.๐๐ – ๑๔.๔๕ น. | การสร้างเสริมภูมิคุ้มกันโรคในเด็ก |
| เวลา ๑๔.๔๕ – ๑๕.๑๕ น. | พักรับประทานอาหารว่าง |
| เวลา ๑๕.๑๕ – ๑๕.๓๐ น. | อาการไม่พึงประสงค์ของวัคซีน |
| เวลา ๑๕.๓๐ – ๑๖.๓๐ น. | การใช้สมุดบันทึกสุขภาพเด็กและ ตอบซักถาม/ปิดการอบรม |