

ส่วนที่ ๓ แบบรายงานผลการดำเนินงาน/โครงการ/กิจกรรมที่ได้รับงบประมาณสนับสนุนจากกองทุน
หลักประกันสุขภาพ(สำหรับผู้เสนอแผนงาน/โครงการ/กิจกรรม ลงรายละเอียดเมื่อเสร็จสิ้นการ
ดำเนินงาน)

ชื่อแผนงาน/โครงการ/กิจกรรม โครงการส่งเสริมสนับสนุนผู้สูงอายุด้วยแพทย์แผนไทย

๑. ผลการดำเนินโครงการ

- ๑.๑ ผู้เข้ารับการอบรมเป็น ผู้สูงอายุ ในเขตเทศบาลเมืองมาบตาพุด จำนวนทั้งสิ้น ๕๐ คน
๑.๒ การจัดอบรมเป็นลักษณะการบรรยายและการแบ่งกลุ่มฝึกปฏิบัติเป็น ๒ กลุ่ม ตาม

กำหนดการดังนี้

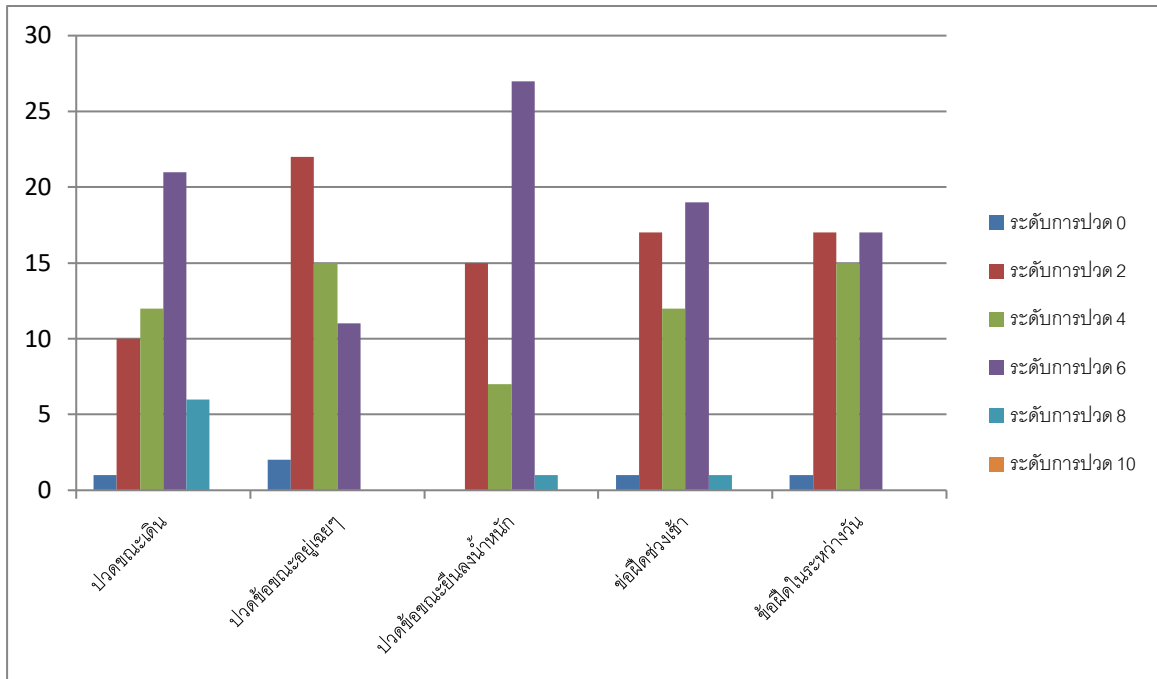
ตารางกำหนดการ

เวลา	กิจกรรม	วิทยากร
๐๘.๐๐ – ๐๘.๓๐ น.	ลงทะเบียน	กลุ่มงานส่งเสริมสุขภาพ
๐๘.๓๐ – ๐๙.๐๐ น.	พิธีเปิดการอบรม	
๐๙.๐๐ – ๑๑.๐๐ น.	- เรื่องกลไกการเกิดอาการปวดเข่า การนวดเข่าทำกายบริหาร กล้ามเนื้อ - เรื่องสมุนไพรที่ใช้ในการพอกเข่าและวิธีการพอกเข่า	พท.ป มลธรี วิเศษชา
๑๑.๐๐ – ๑๒.๐๐ น.	แบ่งกลุ่ม ๒ กลุ่ม กลุ่มที่ ๑ เรื่องสมุนไพรที่ใช้ในการพอกเข่าและวิธีการพอกเข่า กลุ่มที่ ๒ การนวดเข่า	รพ.ระยอง รพ.สต.ทับมา
๑๒.๐๐ – ๑๓.๐๐ น.	รับประทานอาหารกลางวัน	
๑๓.๐๐ – ๑๕.๐๐ น.	แบ่งกลุ่ม ๒ กลุ่ม (ต่อ) กลุ่มที่ ๑ เรื่องสมุนไพรที่ใช้ในการพอกเข่าและวิธีการพอกเข่า กลุ่มที่ ๒ การนวดเข่า	รพ.ระยอง รพ.สต.ทับมา
๑๕.๐๐ – ๑๖.๓๐ น.	สรุปกิจกรรม และประเมินผลการเรียนรู้	พท.ว ทิวาพร โฉมเฉลา

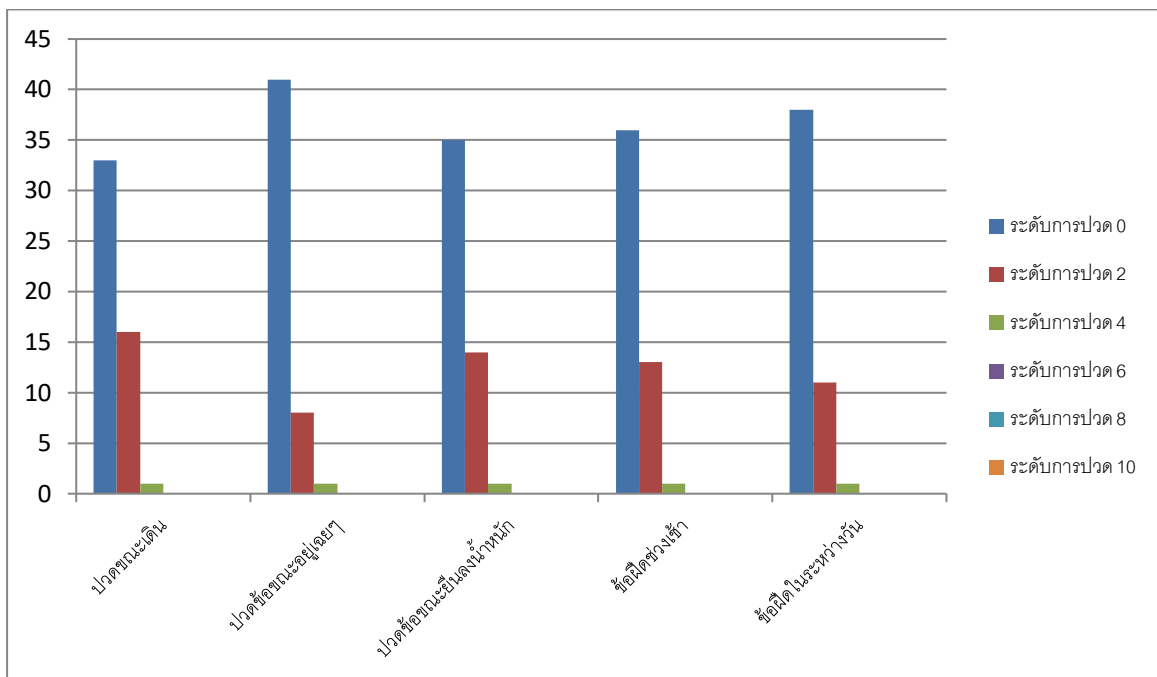
หมายเหตุ รับประทานอาหารว่าง เวลา ๑๐.๐๐ น.และ ๑๔.๐๐ น.

๑.๓ จากแบบประเมินอาการผู้ป่วยโรคข้อเข่าเสื่อม ผู้เข้ารับการอบรม จำนวน ๕๐ คน ทั้ง ก่อนและหลังการพอกเข้า

แบบประเมินอาการผู้ป่วยโรคข้อเข่าเสื่อมก่อนการพอกเข้า



แบบประเมินอาการผู้ป่วยโรคข้อเข่าเสื่อมก่อนการพอกเข้า



จากแบบประเมินอาการผู้เข้ารับการอบรม พบว่า

ก่อนเข้ารับการอบรมผู้อบรมได้ทำแบบประเมินอาการผู้ป่วยโรคข้อเข่าเสื่อม

๑.๓.๑ ผู้เข้ารับการอบรมมีอาการปวดขณะเดินที่ระดับความเจ็บปวด ๖ (ปวดมากพอควร จนปั่นป่วนก่อนใจ) จำนวน ๒๑ คน คิดเป็นร้อยละ ๔๒ ของผู้เข้ารับการอบรม

๑.๓.๒ ผู้เข้ารับการอบรมมีอาการปวดขณะอยู่เฉยๆ ที่ระดับความเจ็บปวด ๒ (ปวดพอรำคาญ ไม่ช้านานก็ลืมได้) จำนวน ๒๒ คน คิดเป็นร้อยละ ๔๔ ของผู้เข้ารับการอบรม

๑.๓.๓ ผู้เข้ารับการอบรมมีอาการปวดข้อขณะยืนลงน้ำหนัก ที่ระดับความเจ็บปวด ๖ (ปวดมากพอควร จนปั่นป่วนก่อนใจ) จำนวน ๒๗ คน คิดเป็นร้อยละ ๕๔ ของผู้เข้ารับการอบรม

๑.๓.๔ ผู้เข้ารับการอบรมมีอาการข้อฝืดช่วงเช้า ที่ระดับความเจ็บปวด ๖ (ปวดมากพอควร จนปั่นป่วนก่อนใจ) จำนวน ๑๙ คน คิดเป็นร้อยละ ๓๘ ของผู้เข้ารับการอบรม

๑.๓.๕ ผู้เข้ารับการอบรมมีอาการข้อฝืดในระหว่างวัน ที่ระดับความเจ็บปวด ๒ (ปวดพอรำคาญ ไม่ช้านานก็ลืมได้) และ ๖ (ปวดมากพอควร จนปั่นป่วนก่อนใจ) จำนวน ๑๗ คน คิดเป็นร้อยละ ๓๔ ของผู้เข้ารับการอบรม

หลังเข้ารับการอบรมผู้อบรมได้ทำแบบประเมินอาการผู้ป่วยโรคข้อเข่าเสื่อม

๑.๓.๖ ผู้เข้ารับการอบรมมีอาการปวดข้อขณะเดินลดลง ที่ระดับความเจ็บปวด ๐ (รู้สึกสบายดี โลกใบนี้ดูสดใส) จำนวน ๓๓ คน คิดเป็นร้อยละ ๖๖ ของผู้เข้ารับการอบรม

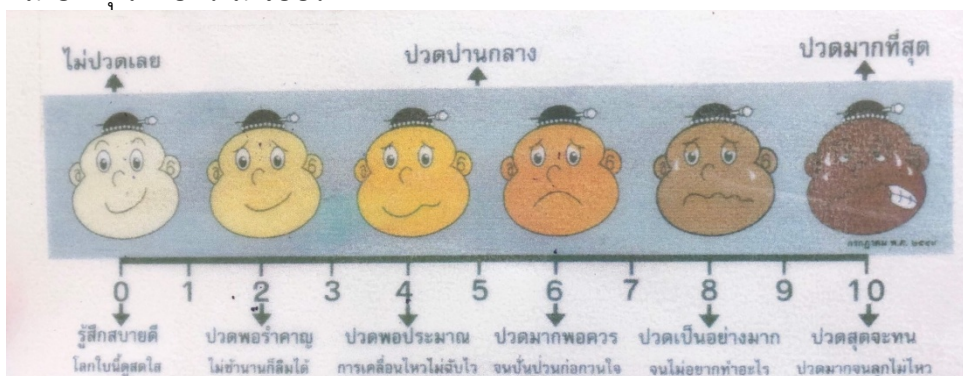
๑.๓.๗ ผู้เข้ารับการอบรมมีอาการปวดข้ออยู่เฉยๆ ลดลง ที่ระดับความเจ็บปวด ๐ (รู้สึกสบายดี โลกใบนี้ดูสดใส) จำนวน ๔๑ คน คิดเป็นร้อยละ ๘๒ ของผู้เข้ารับการอบรม

๑.๓.๘ ผู้เข้ารับการอบรมมีอาการปวดข้อขณะยืนลงน้ำหนักลดลง ที่ระดับความเจ็บปวด ๐ (รู้สึกสบายดี โลกใบนี้ดูสดใส) จำนวน ๓๕ คน คิดเป็นร้อยละ ๗๐ ของผู้เข้ารับการอบรม

๑.๓.๙ ผู้เข้ารับการอบรมมีอาการข้อฝืดช่วงเช้าลดลง ที่ระดับความเจ็บปวด ๐ (รู้สึกสบายดี โลกใบนี้ดูสดใส) จำนวน ๓๖ คน คิดเป็นร้อยละ ๗๒ ของผู้เข้ารับการอบรม

๑.๓.๑๐ ผู้เข้ารับการอบรมมีอาการข้อฝืดในระหว่างวันลดลง ที่ระดับความเจ็บปวด ๐ (รู้สึกสบายดี โลกใบนี้ดูสดใส) จำนวน ๓๘ คน คิดเป็นร้อยละ ๗๖ ของผู้เข้ารับการอบรม

หมายเหตุ ระดับความเจ็บปวด



๑.๔ จากแบบสอบถามความพึงพอใจของผู้เข้ารับการอบรมโครงการส่งเสริมสนับสนุนผู้สูงอายุด้วยแพทย์แผนไทย จำนวน ๕๐ คน พบว่าผู้เข้ารับการอบรมส่วนใหญ่มีความพึงพอใจในระดับมากที่สุดและมาก ดังตาราง

คำชี้แจง โปรดทำเครื่องหมาย ✓ ลงในช่องที่ตรงกับความพึงพอใจ/ ความรู้ความเข้าใจ/การนำไปใช้ ของท่านเพียงระดับเดียว	ระดับความพึงพอใจ/ความรู้ความเข้าใจ/การนำความรู้ไปใช้				
	มากที่สุด ๕	มาก ๔	ปานกลาง ๓	น้อย ๒	น้อยที่สุด ๑
ประเด็นความคิดเห็น					
ด้านวิทยากร					
๑.การถ่ายทอดความรู้ของวิทยากรมีความชัดเจน	๓๖	๑๓	๑	๐	๐
๒.ความสามารถในการอธิบายเนื้อหา	๓๓	๑๖	๑	๐	๐
๓.มีความครบถ้วนของเนื้อหาในการฝึกอบรม	๓๖	๑๒	๒	๐	๐
๔.การใช้เวลาตามที่กำหนด	๒๗	๒๑	๒	๐	๐
๕.การตอบข้อซักถามในการฝึกอบรม	๓๑	๑๗	๒	๐	๐
ด้านสถานที่/ระยะเวลา/อาหาร					
๑.สถานที่สะอาดและมีความเหมาะสม	๓๑	๑๕	๔	๐	๐
๒.ความพร้อมของอุปกรณ์วัสดุที่สนับสนุน	๓๔	๑๓	๓	๐	๐
๓.ระยะเวลาในการอบรมมีความเหมาะสม	๓๒	๑๖	๒	๐	๐
๔.อาหารมีความเหมาะสม	๒๗	๑๗	๖	๐	๐
ด้านความรู้ความเข้าใจ					
๑.ความรู้ความเข้าใจในเรื่องนี้ ก่อน การอบรม	๒๖	๑๐	๘	๔	๒
๒.ความรู้ความเข้าใจในเรื่องนี้ หลัง อบรม	๓๔	๑๖	๐	๐	๐
ด้านการนำความรู้ไปใช้					
๑.สามารถนำความรู้ที่ได้รับไปประยุกต์ใช้ในชีวิตประจำวันได้	๓๕	๑๒	๓	๐	๐
๒.มีความมั่นใจและสามารถนำความรู้ที่ได้รับไปใช้ได้	๓๗	๑๒	๑	๐	๐
๓.คาดว่าสามารถนำความรู้ไปเผยแพร่/ถ่ายทอดได้	๓๒	๑๕	๓	๐	๐

๒.๑ การบรรลุตามวัตถุประสงค์

บรรลุตามวัตถุประสงค์

๒.๒ จำนวนผู้เข้าร่วมในโครงการ ผู้เข้าร่วมโครงการ จำนวน ๕๐ ราย

๓. การเบิกจ่ายงบประมาณ

งบประมาณที่ได้รับการอนุมัติ	๒๖,๔๐๐	บาท
งบประมาณเบิกจ่ายจริง	๒๖,๑๕๐	บาท คิดเป็นร้อยละ ๙๙.๐๔
งบประมาณเหลือส่งคืนกองทุนฯ	๒๕๐	บาท

๔. ปัญหา/อุปสรรคในการดำเนินงาน

ไม่มี

มี

ปัญหา/อุปสรรค (ระบุ)

.....
.....

แนวทางการแก้ไข

(ระบุ).....
.....

ลงชื่อ ผู้สรุปโครงการ
(นางสาวทิวพร โฉมเฉลา)
ผู้ช่วยแพทย์แผนไทย

ภาพกิจกรรม โครงการส่งเสริมสนับสนุนผู้สูงอายุด้วยแพทย์แผนไทย

พิธีเปิดโครงการ



ภาพกิจกรรมการนวดเข้าและทำกายบริหารกล้ามเนื้อ



ภาพกิจกรรมการพอกเข่าและวิธีการทำยาพอกเข่า



อาหารว่างและอาหารกลางวัน

