

ส่วนที่ ๓ : แบบรายงานผลการดำเนินงาน/โครงการ/กิจกรรม ที่ได้รับงบประมาณสนับสนุนจากกองทุน
หลักประกันสุขภาพ (สำหรับผู้เสนอแผนงาน/โครงการ/กิจกรรม ลงรายละเอียดเมื่อเสร็จสิ้นการ
ดำเนินงาน)

ชื่อแผนงาน/โครงการ/กิจกรรม ...

โครงการชาวตำบลร่มไทรปลอดภัยจากไข้เลือดออก/มาลาเรีย

๑. ผลการดำเนินงาน

๑. ประชุมวางแผนการดำเนินงานในหน่วยงาน

๑.๑. จัดอบรมให้ความรู้เชิงปฏิบัติการ อสม. ภาคีเครือข่าย

จัดอบรมเชิงปฏิบัติการ อสม. ภาคีเครือข่าย พันเคมิชชนิดมีฤทธิ์ตกค้าง, แบบหมอกควัน
อสม. จำนวน ๔๗ คน ภาคีเครือข่าย หมู่ละ ๓ คน จำนวน ๑๕ คน รวมทั้งหมด ๖๒ คน

๑.๒ จัดอบรมให้ความรู้แก่ ครู เด็กนักเรียน เพื่อเฝ้าระวังและทำลายแหล่งเพาะพันธุ์ยุงใน
โรงเรียนและที่บ้าน ครู จำนวน ๖ คน นักเรียน จำนวน ๖๐ คน ทั้งหมด ๖๖ คน

๒. รณรงค์กำจัดพาหะนำโรคกรณี มีการระบาด

๒.๑ การทำ Big Cleaning day ในแต่ละหมู่บ้าน ปีละ ๒ ครั้ง

๒.๒ ให้สูดศึกษา ประชาสัมพันธ์ในมัสยิด โรงเรียน ศพด. ประชุมหมู่บ้าน

๒.๓ แจกสปรย์พ่นยุงในพื้นที่ระบาด

๒.๔ อสม.สำรวจและทำลายแหล่งเพาะพันธุ์ยุง เดือนละ ๑ ครั้ง

๓. พันหมอกควัน/สารเคมีฤทธิ์

๓.๑ พันหมอกควันและพ่นละอองฝอย ULV กำจัดตัวแก่ของยุงก่อนการระบาดและหลังการ
ระบาดของโรคในหมู่บ้าน และสถานที่ราชการ มัสยิด รร. อบต

ผลการดำเนินงาน

ตารางที่ ๑ แสดงจำนวนผู้เข้าร่วมโครงการกิจกรรมอบรมให้ความรู้เชิงปฏิบัติการ อสม. ภาคีเครือข่าย

กลุ่ม	จำนวน	ร้อยละ
อาสาสมัครสาธารณสุข	๔๗	๑๐๐
ภาคีเครือข่าย	๑๕	๑๐๐
รวม	๖๒	๑๐๐

ตารางที่ ๒ จำแนกประเภทภาคีเครือข่ายผู้เข้าร่วมโครงการกิจกรรมอบรมให้ความรู้เชิงปฏิบัติการ

ภาคีเครือข่าย	จำนวน	ร้อยละ
ผู้นำชุมชน	๑๐	๑๐๐
ผู้นำศาสนา	๕	๑๐๐
รวม	๑๕	๑๐๐

ตารางที่ ๓ จำแนกจำนวนเข้าร่วมโครงการกิจกรรมอบรมให้ความรู้ในกลุ่มนักเรียนและครู

ประเภท	จำนวน	ร้อยละ
ครู	๖	๑๐๐
นักเรียน	๖๐	๑๐๐

ตารางที่ ๔ แสดงร้อยละระดับความรู้ก่อนดำเนินโครงการ Pre Test

ประเภท	ระดับความรู้ก่อนการอบรม		
	น้อย	ปานกลาง	มาก
ครู	๔	๒	๐
นักเรียน	๖๐	๐	๐
รวม	๖๔	๒	๐

จากตารางพบว่าระดับความรู้ของผู้เข้าร่วมโครงการก่อนการอบรมเรื่องโรคมะเร็งและโรคไข้เลือดออกส่วนมากอยู่ในระดับความรู้น้อย คิดเป็นร้อยละ ๙๖.๙๖ รองลงระดับความรู้ปานกลาง คิดเป็นร้อยละ ๓.๐๓

ตารางที่ ๕ แสดงร้อยละระดับความรู้หลังดำเนินโครงการ Post Test

ประเภท	ระดับความรู้หลังการอบรม		
	น้อย	ปานกลาง	มาก
ครู	๐	๑	๕
นักเรียน	๐	๒๒	๓๘
รวม	๐	๒๓	๔๓

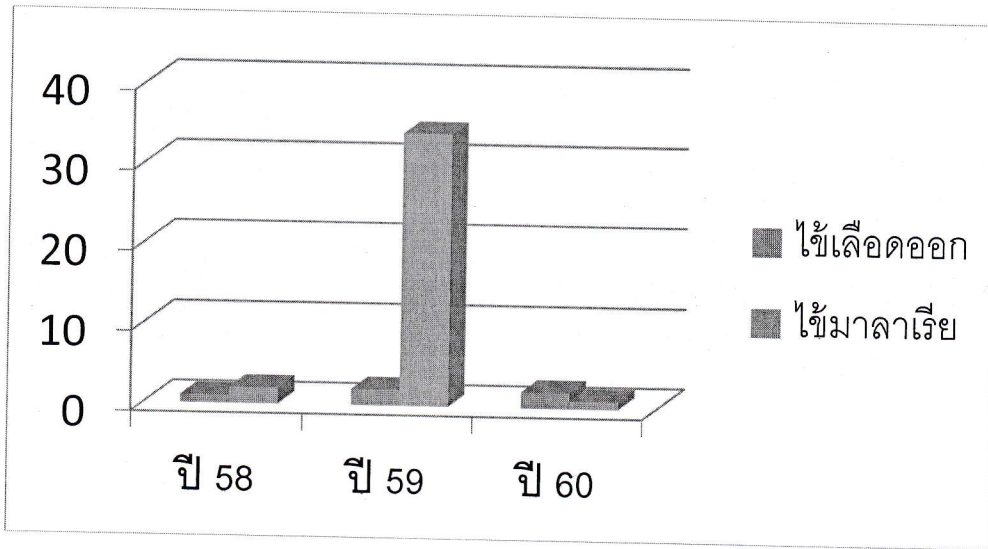
จากตารางพบว่าระดับความรู้ของผู้เข้าร่วมโครงการหลังอบรมเรื่องโรคมาลาเรียและโรคไข้เลือดออก ส่วนมากอยู่ในระดับความรู้ปานกลาง คิดเป็นร้อยละ ๓๔.๘๔ รองลงระดับความรู้มาก คิดเป็นร้อยละ ๖๕.๑๕

ตารางที่ ๔ แสดงอัตราป่วยต่อแสนประชากรจำแนกตามกลุ่มโรค

งานควบคุมโรค	ปี ๕๘ จำนวน	ต่อแสน ประชากร	ปี ๕๙ จำนวน	ต่อแสน ประชากร	ปี ๖๐ จำนวน	ต่อแสน ประชากร
งานควบคุมโรคไข้เลือด ออก	๑	๒๐.๖๐	๒	๔๑.๒๐	๒	๔๑.๒๐
งานควบคุมโรค มาลาเรีย	๒	๔๑.๒๐	๓๔	๗๐๐.๔๕	๑	๕๒.๕๘
รวม	๓		๓๖		๓	

จากตารางพบว่า อัตราป่วยด้วยโรคมาลาเรียเพิ่มสูงขึ้นในปี ๒๕๕๙ คิดเป็น ๗๐๐.๔๕ ต่อแสนประชากร และลดลงในปี ๒๕๖๐ คิดเป็น ๕๒.๕๘ ต่อแสนประชากร หลังจากกรดำเนินโครงการควบคุมโรค และโรค ไข้เลือดออกในปี ๒๕๕๙ และ ๒๕๖๐ พบว่าผู้ป่วยทรงตัว คิดเป็น ๔๑.๒๐ ต่อแสนประชากร หลังจากกรดำเนิน โครงการ

แผนภูมิที่ ๑ แสดงอัตราป่วยต่อแสนประชากรจำแนกตามกลุ่มโรค



จาแผนภูมิพบว่า อัตราป่วยด้วยโรคมาลาเรียเพิ่มสูงขึ้นในปี ๒๕๕๙ คิดเป็น ๗๐๐.๔๕ ต่อแสนประชากร และลดลงในปี ๒๕๖๐ คิดเป็น ๕๒.๕๘ ต่อแสนประชากร หลังจากกรดำเนินโครงการควบคุมโรค และโรค ไข้เลือดออกในปี ๒๕๕๙ และ ๒๕๖๐ พบว่าผู้ป่วยทรงตัว คิดเป็น ๔๑.๒๐ ต่อแสนประชากร หลังจากกรดำเนินโครงการ

ตารางที่ ๕ แสดงผลการดำเนินงานสำรวจลูกน้ำยุงลายในพื้นที่ตำบลร่มไทรปี ๒๕๖๐

ชื่อหมู่บ้าน	หลังคา เรือนที่ สํารวจ (จำนวน)	หลังคาเรือนที่ พบลูกน้ำ (จำนวน)	ภาชนะที่ สํารวจ (จำนวน)	ภาชนะที่ พบลูกน้ำ (จำนวน)	ค่า HI	ค่า CI
บ้านสุโษลาเขาะ	๘๕	๑๕	๑๖๙	๔๗	๑๗.๖๔	๒๗.๘๑
บ้านบาลุกายอิ่ง	๑๐๕	๒๘	๑๙๘	๕๖	๒๘.๒๘	๒๘.๒๘
บ้านไอดีแย	๔๕	๑๐	๙๗	๒๓	๒๓.๗๑	๒๓.๗๑
บ้านกุย	๒๔	๑๒	๗๐	๓๕	๕๐.๐๐	๕๐
บ้านไผ่งาม	๒๔	๘	๘๙	๒๖	๓๓.๓๓	๒๙.๒๑
รวม	๒๘๓	๗๓	๖๒๓	๑๘๗	๒๗.๗๙	๓๐.๐๑

จากตารางพบว่า ผลจากการดำเนินงานควบคุมโรคในกิจกรรมกรรมการทำลายแหล่งเพาะพันธุ์ลูกน้ำยุงใน แต่ละหมู่บ้าน พบว่า ค่า CI ลดลงแต่ยังมีหมู่บ้านที่มีความเสี่ยงที่จะเกิดโรคได้อีกเนื่องจากค่า HI และ CI ยังสูง คือ บ้านกุย หมู่ที่ ๔

๒. ผลสัมฤทธิ์ตามวัตถุประสงค์/ตัวชี้วัด

๒.๑ การบรรลุตามวัตถุประสงค์

- บรรลุตามวัตถุประสงค์
 ไม่บรรลุตามวัตถุประสงค์ เพราะ

๒.๒ จำนวนผู้เข้าร่วมใน แผนงาน/โครงการ/กิจกรรม คน

๓. การเบิกจ่ายงบประมาณ

งบประมาณที่ได้รับการอนุมัติ ๗๙,๖๘๐.....บาท
งบประมาณเบิกจ่ายจริง ๗๙,๖๘๐..... บาท คิดเป็นร้อยละ ...๑๐๐.....
งบประมาณเหลือส่งคืนกองทุนฯ บาท คิดเป็นร้อยละ

๔. ปัญหา/อุปสรรคในการดำเนินงาน

- ไม่มี
 มี

ปัญหา/อุปสรรค (ระบุ)

- ๑.ความร่วมมือของประชาชนในการฟั่นละองฝอยและฟั่นหมอกควัน
- ๒.ปัญหาขยะที่เพิ่มขึ้น ส่งผลต่อการเกิดของลูกน้ำยุงลาย

แนวทางการแก้ไข (ระบุ)

- ๑.ประชาสัมพันธ์ล่วงหน้าอย่างน้อย๑ สัปดาห์.
๒. การพูดคุย กะพี้กะน่อง โดยใช้ความสนิทสนม

ลงชื่อ ผู้รายงาน

(นางโนรีชน เจ๊ะอารง)

ผู้อำนวยการโรงพยาบาลส่งเสริมสุขภาพตำบลร่มไทร

๙ มกราคม ๒๕๖๑