

ส่วนที่ ๓ : แบบรายงานผลการดำเนินงาน/โครงการ/กิจกรรม ที่ได้รับงบประมาณสนับสนุนจาก
กองทุนหลักประกันสุขภาพ (สำหรับผู้เสนอแผนงาน/โครงการ/กิจกรรม ลงรายละเอียดเมื่อ
เสร็จสิ้นการดำเนินงาน)

ชื่อโครงการสร้างและพัฒนาเครือข่ายอาสาสมัครอาชีวอนามัย (อสอช.) ในกลุ่มแรงงานนอกระบบ อาชีพ
เกษตรกรสวนยางพารา หมู่ที่ ๕ บ้านนาแค ตำบลคลองขุด ระยะที่ ๑

๑. ผลการดำเนินงาน

โครงการสร้างและพัฒนาเครือข่ายอาสาสมัครอาชีวอนามัย (อสอช.) ในกลุ่มแรงงานนอกระบบ อาชีพ
เกษตรกรสวนยางพารา หมู่ที่ ๕ บ้านนาแค ตำบลคลองขุด ระยะที่ ๑ ได้จัดทำขึ้นเพื่อสำรวจประเมินความเสี่ยง
ด้านสภาพแวดล้อมในการทำงานและจัดทำข้อมูลสถานการณ์และความเสี่ยงด้านสุขภาพของกลุ่มแรงงานนอก
ระบบเพื่อนำฐานข้อมูลจำนวนแรงงานนอกระบบในพื้นที่หมู่ที่ ๕ บ้านนาแค มาแก้ไขปัญหาด้านสุขภาพให้
แรงงานนอกระบบ โดยการเสริมสร้างความรู้ ความเข้าใจเกี่ยวกับการสร้างเสริมสุขภาพ ป้องกันโรคจากการ
ทำงาน สนับสนุนให้มีการจัดกิจกรรมการสร้างเสริมสุขภาพป้องกันโรคและลดความเสี่ยงจากการทำงานให้กับ
กลุ่มอาชีพแรงงานนอกระบบอาชีพเกษตรกรสวนยางพารา โดยมีกลุ่มเป้าหมายเป็นอาสาสมัครอาชีวอนามัย
(อสอช.) หมู่ที่ ๕ บ้านนาแค ตำบลคลองขุด จำนวน ๒๒ คน โดยมีกิจกรรมดังนี้

๑. ประชุมวางแผนการดำเนินงานร่วมกับผู้ที่เกี่ยวข้องและจัดตั้งกลุ่มอาสาสมัครอาชีวอนามัย
ชุมชนในพื้นที่ จัดเมื่อวันที่ ๒๖ ก.พ. ๒๕๖๔

๒. พัฒนาศักยภาพของอาสาสมัครอาชีวอนามัย(อสอช.)โดยการอบรมอาสาสมัครอาชีวอนามัย
(อสอช.) ศึกษาเครื่องมือในการสำรวจประเมินความเสี่ยง โดยการอบรมให้ความรู้อาสาสมัครอาชีวอนามัย
(อสอช.) จำนวน ๑ ครั้ง และศึกษาเครื่องมือในการสำรวจ จัดเมื่อวันที่ ๒๘ ก.พ. ๒๕๖๔

๓. อาสาสมัครอาชีวอนามัย (อสอช.) สำรวจพฤติกรรมกลุ่มเสี่ยงจากเครื่องมือการสำรวจพฤติกรรม
และวิเคราะห์ข้อมูลการสำรวจ

๓.๑ สำรวจประเมินความเสี่ยงด้านสภาพแวดล้อมในการทำงานโดยใช้เครื่องมือการประเมินความเสี่ยง
(google form) ทำกิจกรรมเมื่อวันที่ ๒๘ ส.ก. ๒๕๖๔ มีกลุ่มเป้าหมายเป็นเกษตรกร
ชาวสวนยางพารา จำนวน ๖๐ คน ซึ่งจากผลการสำรวจมีเกษตรกรที่ความเสี่ยงด้านสุขภาพของกลุ่มแรงงาน
นอกระบบอาชีพเกษตรกรสวนยางพารา จำนวน คน รายละเอียดดังเอกสารแนบ

๓.๒ ประชุมสรุปผลการสำรวจข้อมูลปัจจัยเสี่ยงที่มีผลต่อสุขภาพในกลุ่มอาชีพเกษตรกรชาวสวน
ยางพารา

๒. ผลสัมฤทธิ์ตามวัตถุประสงค์/ตัวชี้วัด

บรรลุตามวัตถุประสงค์ของโครงการ

ไม่บรรลุตามวัตถุประสงค์ของโครงการ เพราะ

๓. การเบิกจ่ายงบประมาณ

งบประมาณที่ได้รับการอนุมัติ๙,๙๒๐..... บาท

งบประมาณเบิกจ่ายจริง๙,๙๒๐..... บาท คิดเป็นร้อยละ๑๐๐.....

งบประมาณเหลือส่งคืนกองทุนฯ๐..... บาท คิดเป็นร้อยละ๐.....

๔. ปัญหา/อุปสรรคในการดำเนินงาน

 ไม่มี มี

ปัญหา/อุปสรรค (ระบุ)จากการสำรวจข้อมูลผู้ที่เป็นแรงงานนอกระบบอาชีพเกษตรกร
สวนยางพารา มีมากกว่ากลุ่มเป้าหมายที่ตั้งไว้ ทำให้มีกลุ่มแรงงานนอกระบบอาชีพเกษตรกรสวนยางพาราที่
ไม่ได้รับการสำรวจข้อมูล.....

แนวทางการแก้ไข (ระบุ).....จัดทำโครงการในกลุ่มเป้าหมายที่ยังไม่ได้รับการสำรวจใน
โครงการนี้.....

ลงชื่อ ศิริภาณี ผู้รายงาน

(นางจิราภรณ์ พรหมเมศว)

ตำแหน่ง ประธานชมรมอาสาสมัครสาธารณสุข หมู่ที่ ๕ บ้านนาแค

วันที่-เดือน-พ.ศ. 25 พ.ค. 25๖1

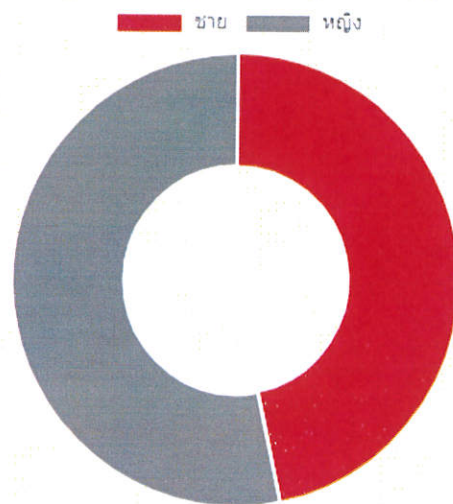
ฐานข้อมูลแรงงานนอกระบบ อาชีพเกษตรกรสวนยางพารา ในพื้นที่หมู่ที่ ๕ บ้านนาแค ตำบลคลองขุด

จำนวนแรงงานนอกระบบ ทั้งหมด ๖๐ คน

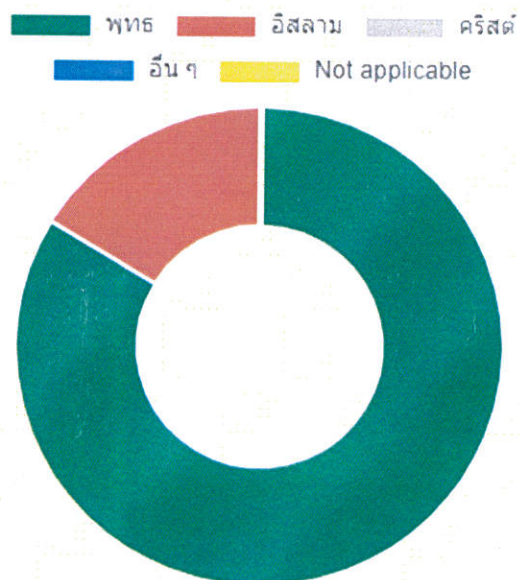
ชาย ๒๘ คน

หญิง ๓๒ คน

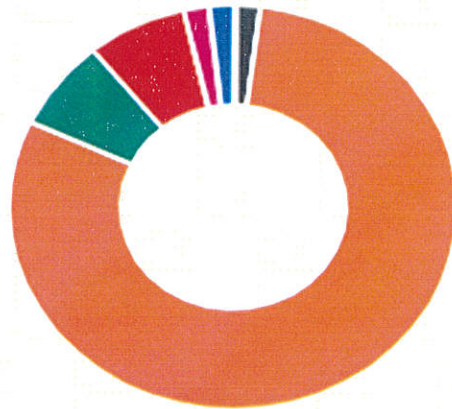
จำแนกตามเพศ



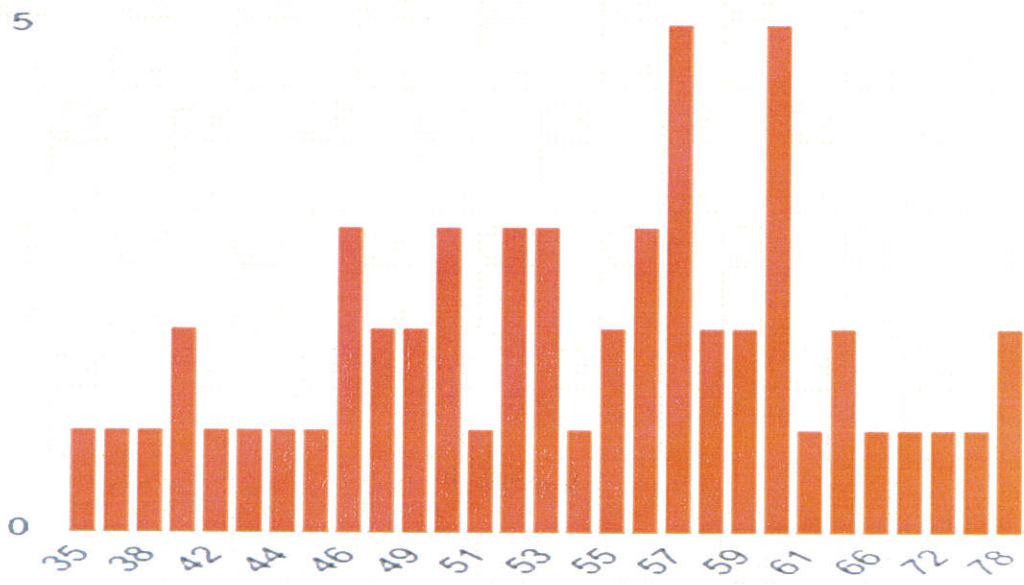
จำแนกตามศาสนา



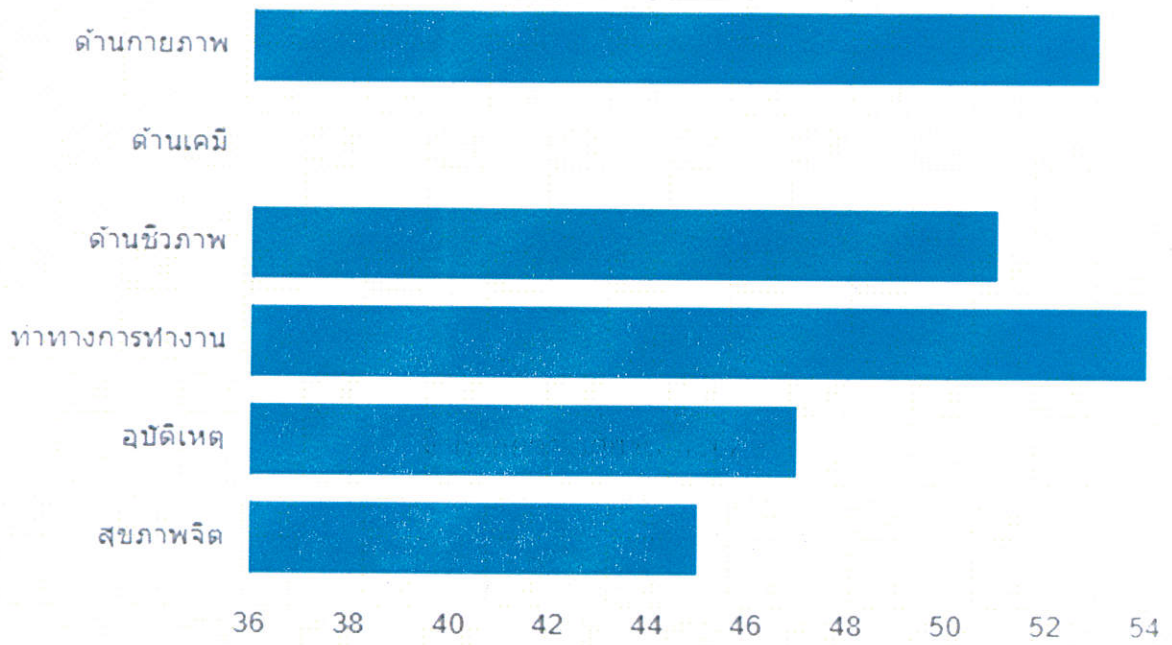
จำแนกระดับการศึกษา



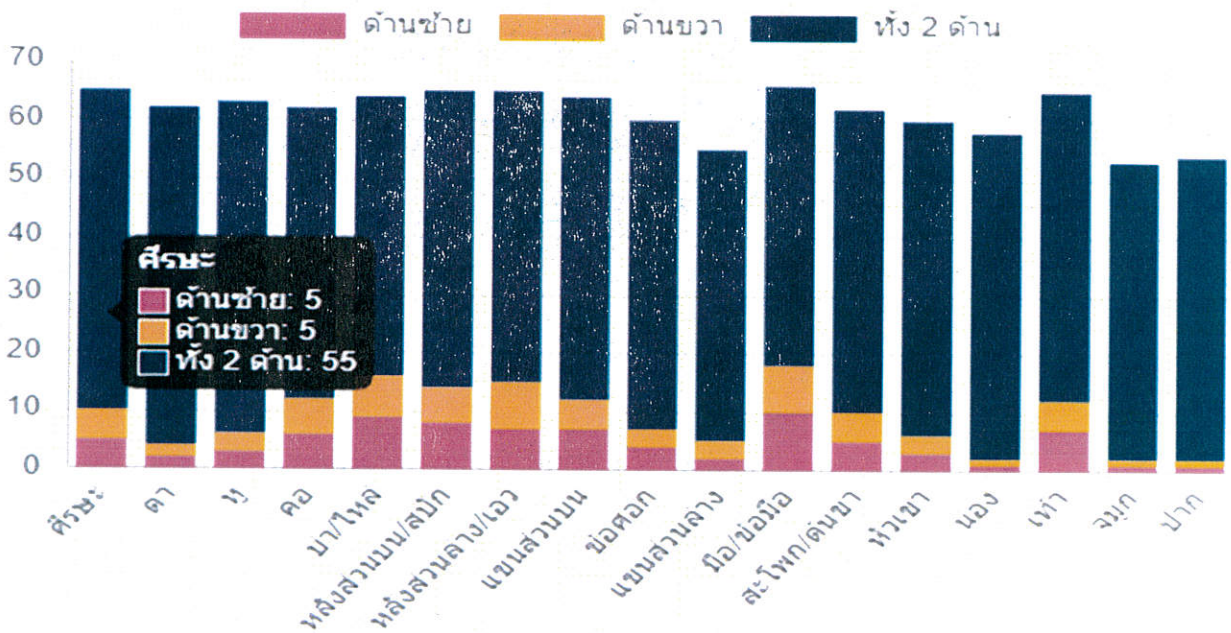
จำแนกตามอายุ



จำแนกความเสี่ยงในอาชีพ

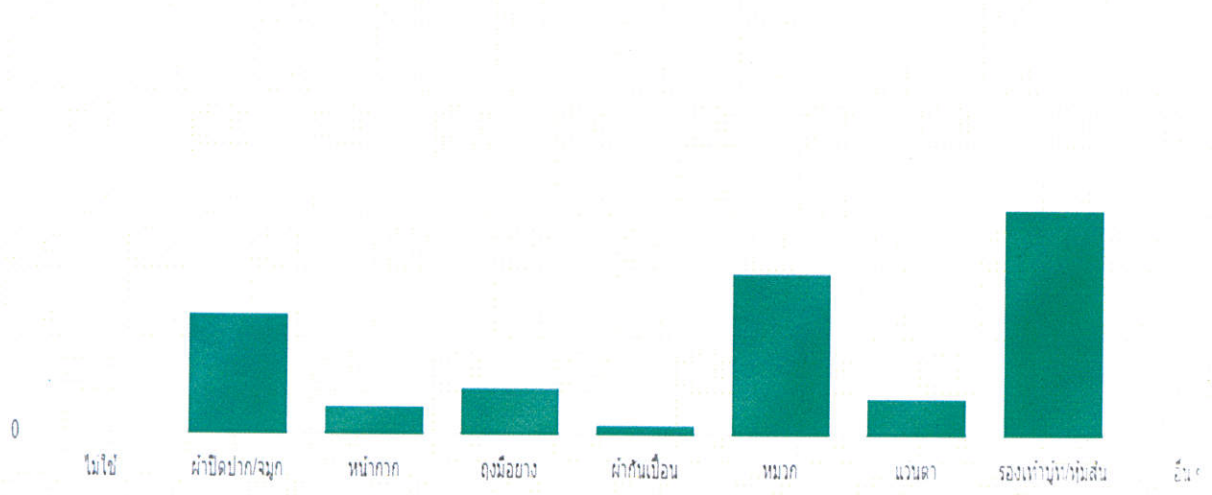


อาการผิดปกติในร่างกาย



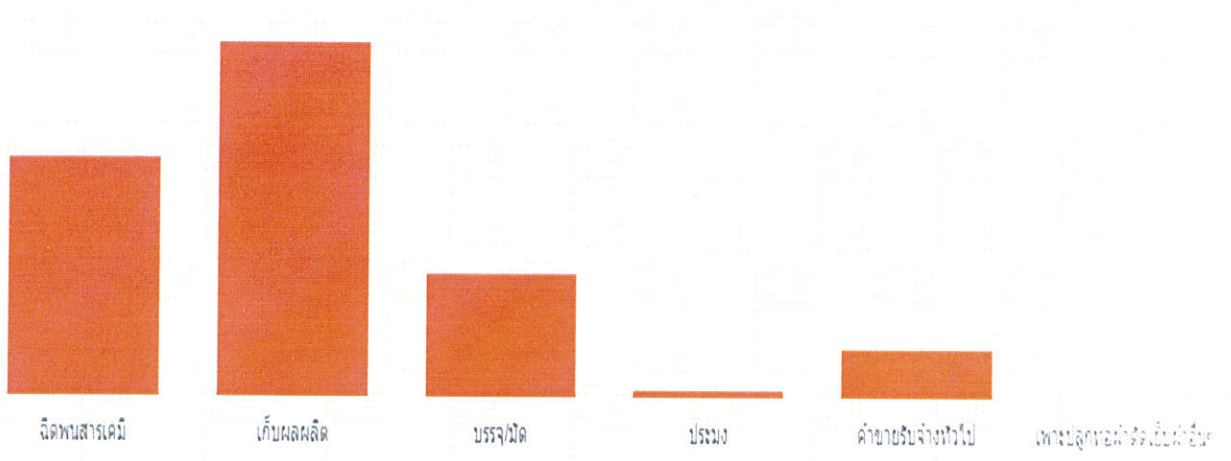
จำแนกตามการใช้อุปกรณ์ป้องกัน

100



จำแนกตามกลุ่มอาชีพ

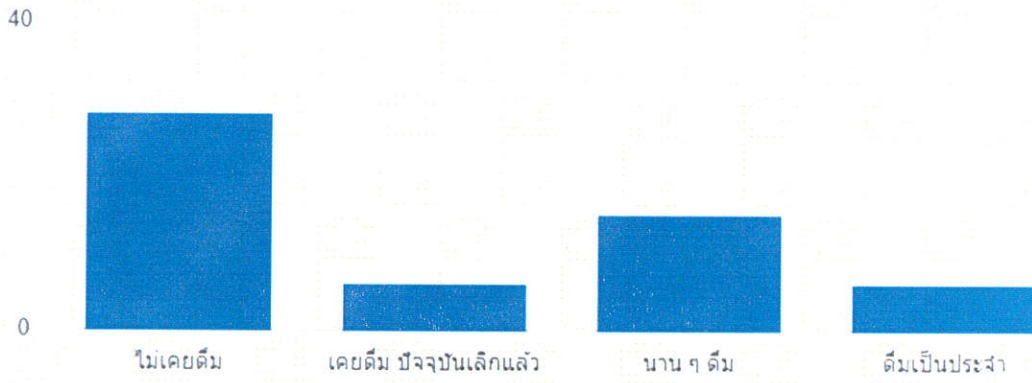
55
50
45
40
35
30
25
20
15
10
5
0



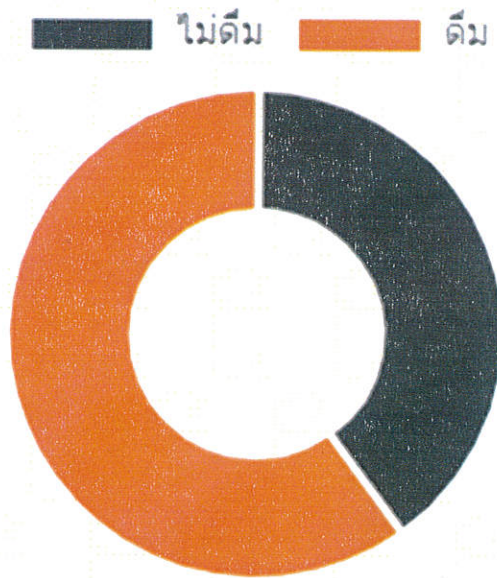
จำแนกตามความผิดปกติของร่างกายในแต่ละกลุ่มอาชีพ



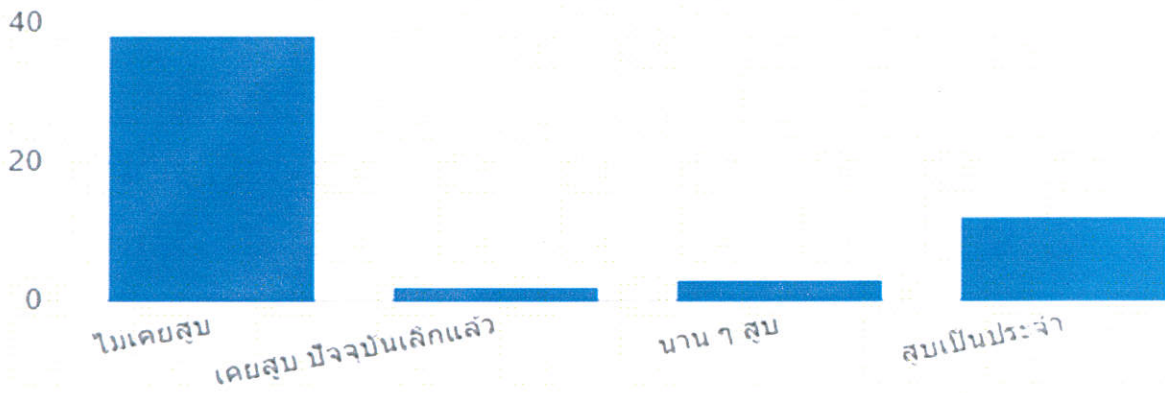
การเติมแอลกอฮอล์/ของมีนเมา



การบริโภคเครื่องดื่มชูกำลัง



การสูบบุหรี่



สิทธิการรักษา

